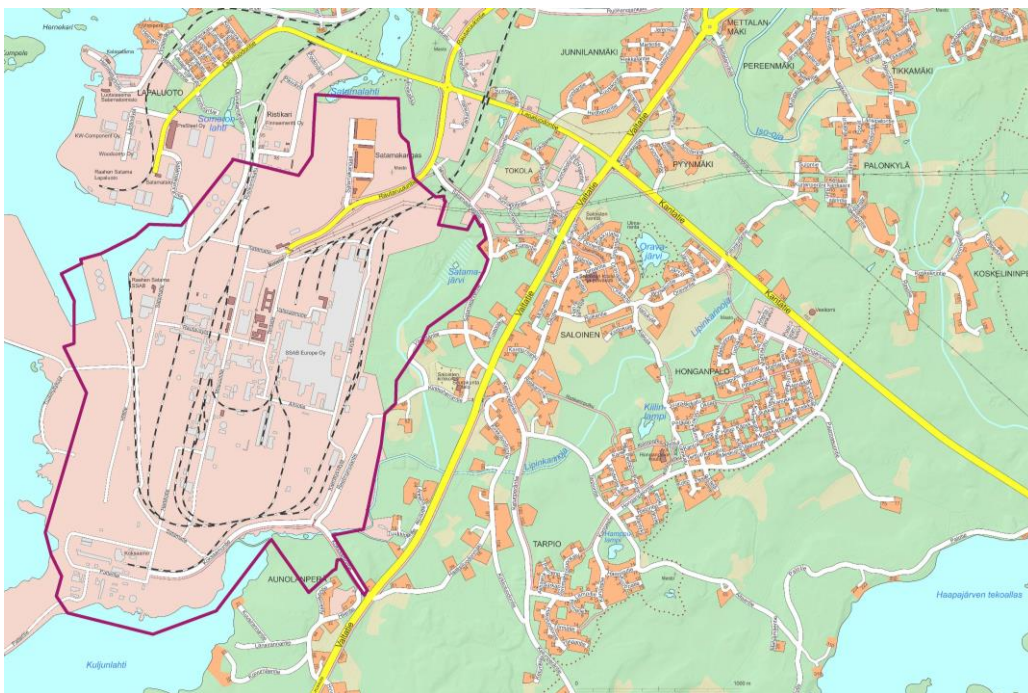


KUULUTUS

Asemakaavan vireilletulosta sekä osallistumis- ja arviointisuunnitelman nähtävilläolosta

SSAB:n tehdasalueen asemakaava (Ak 248)

Suunnittelualue käsittää Raahen SSAB:n tehdasalueen lähialueineen. Raahen SSAB Europe Oy:n terästehdas sijaitsee Pohjanlahden rannalla noin viisi kilometriä Raahen keskustasta lounaaseen. Tehdas on toiminut paikalla 1960-luvulta alkaen.



Kaavatyötä varten on laadittu osallistumis- ja arviointisuunnitelma (OAS), jossa kerrotaan mm. työn tavoitteet, vaiheet ja aikataulu. OAS on nähtävillä Raahen kaupungin Raatihuoneen ilmoitustaululla (Rantakatu 50) ja kaupungin verkkosivuilla www.raahe.fi.

Yleisötilaisuus, jossa osallistumis- ja arviointisuunnitelma esitellään, pidetään torstaina 3.11.2022 klo 18–20 Fregattisalissa (Tapahtumatalo Raahe, Kirkkokatu 28, 2. kerros). Tilaisuudessa on kahvitarjoilu.

Lisätietoja

Kaava-suunnittelija Mathias Holmén, Raahen kaupunki

puh. 040 830 3159, mathias.holmen@raahe.fi

Kaavoituspäällikkö Anu Syrjäpalo, Raahen kaupunki

puh. 044 439 3575, anu.syrjapalo@raahe.fi

Johtava asiantuntija Miia Nurminen-Piirainen YKS-513, AFRY Finland Oy

puh. 050 576 3580, miia.nurminen-piirainen@afry.com

Kehittämislautakunta