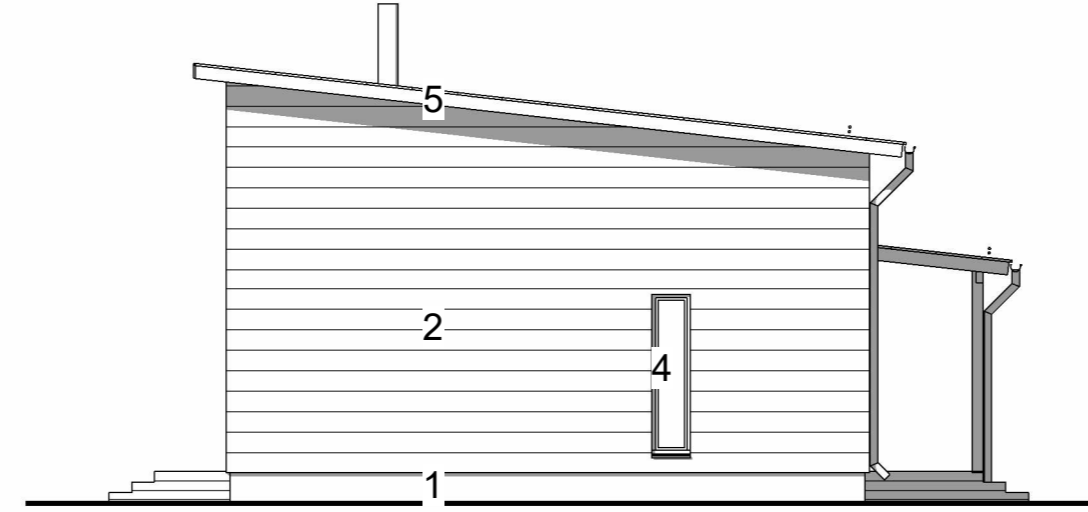
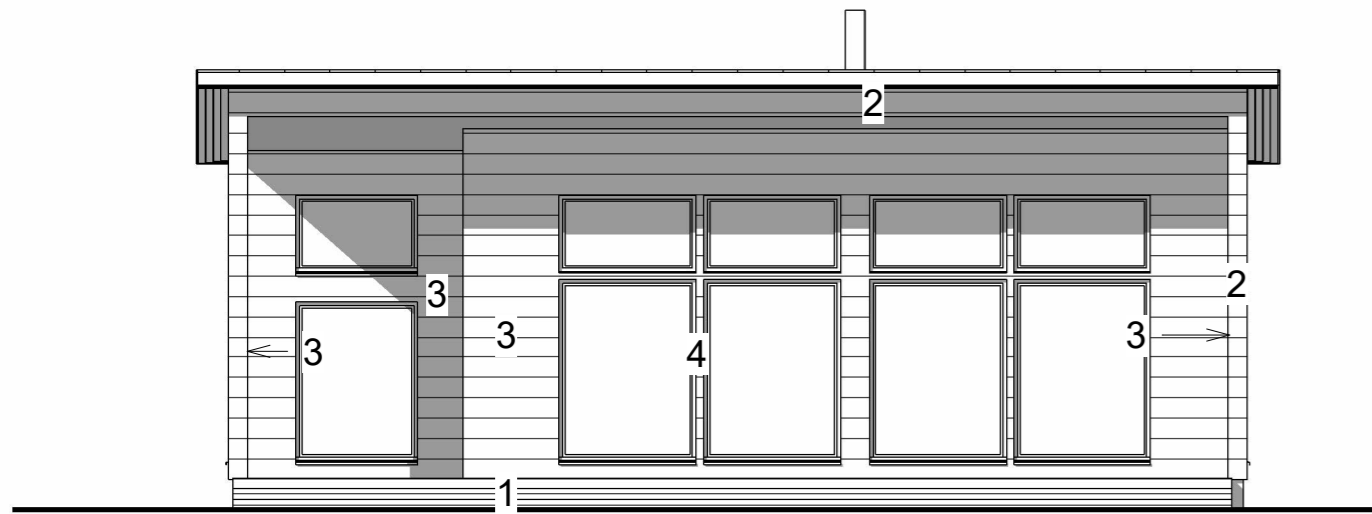


Julkisivu kaakkoon

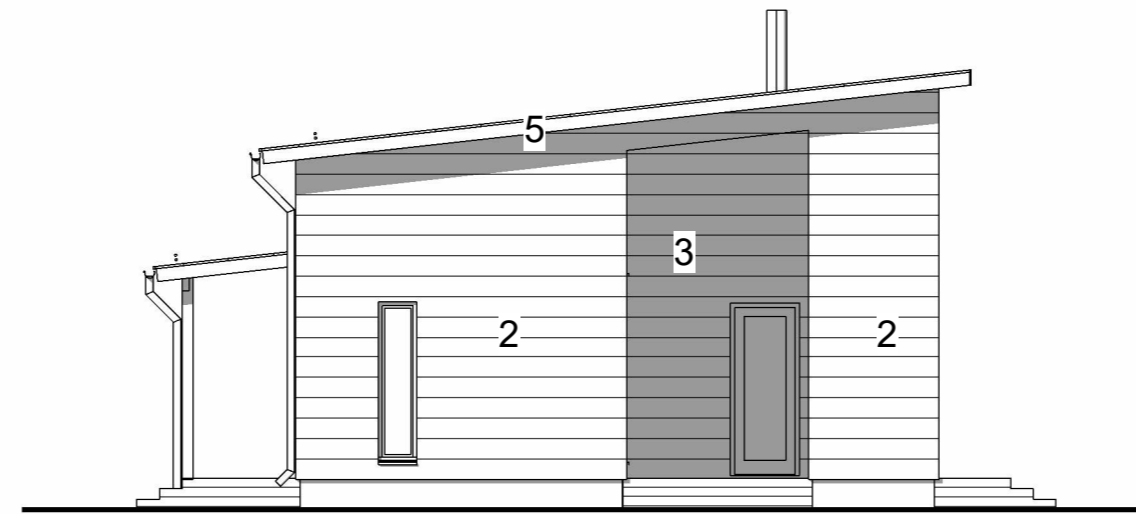


Julkisivu lounaaseen

- JULKISIVUMATERIAALIT JA -VÄRIT**
1. BETONI, HARMAA
 2. VAAKAVERHOUS TUMMAN HARMAA
 3. VAAKAVERHOUS VAALEA
 4. IKKUNAT JA OVET, TUMMAN HARMAA
 5. KATTOTURVATUOTTEET, OTSALAUDAT, SADEVESIJÄRJESTELMÄ, TUMMAN HARMAA
 6. VESIKATE, TUMMAN HARMAA



Julkisivu luoteeseen



Julkisivu koilliseen

| | | | |
|---|------------------------------------|--------------------------|--------------------------|
| Kaupunginosa / Kylä Kylmäniemi | Kortteli / Tila Palsta 27 | Tontti / Rno | Viranomaisten merkintöjä |
| Rakennustoimenpide UUDISRAKENNUS | Pääpiirustus | | Julkiseva numero |
| Rakennuksen numero / Rakennusten numerot / Rakennustunnus / Rakennustunnukset | | | |
| Rakennuskohde Mökki Ruottalonlahti 30 Ruottalonlahti 30 92130 Raahe | Piirustuksen sisältö Julkisivut | mittakaava 1:100 | |
| Suunnittelijan yhteystiedot: yritys, osoite ja puhelinnumero  Antinkankaantie 24 C 2 92130 RAAHE toimisto@raksainsit.fi www.raksainsit.fi | Työnumero 1331/2026 | Piirustuksen tunnus 4 | muutos |
| Suunnittelija: nimi ja tutkinto Vastuullinen suunnittelija: nimi, tutkinto, allekirjoitus ja päiväys Matias Stenudd, Ins. (AMK) p. 050 550 6722 11.5.2026 | Suunnittelualue Tiedosto | ARK | |