

# RAAHEN KAUPUNKI

# KARTAN ETULEHTI

Maankäyttö ja mittaus

kaava-alue

ei detaljikaavaa

<b>KIINTEISTÖ</b> (402) Lahjoitusmaa (410) Palo (411) Piehinki (412) Saloinen (413) Savolahti (414) Kopsa (415) Pattijoki (416) Olkijoki (418) Alpua (419) Korpi (420) Vihanti (445) Piipsjärvi (446) Ainali (447) Mieluskoski (455) Savaloja	<table border="0"> <tr> <td><b>Kylä</b></td> <td><b>Tila</b></td> <td><b>RN:o</b></td> </tr> <tr> <td><b>412</b></td> <td><b>Järvelä I</b></td> <td><b>19:18</b></td> </tr> </table> <p>Rakentajan on merkittävä rakennuspaikka punakynällä kaikkiin karttoihin, mikäli rakennuspaikka on määrääla.</p>	<b>Kylä</b>	<b>Tila</b>	<b>RN:o</b>	<b>412</b>	<b>Järvelä I</b>	<b>19:18</b>
<b>Kylä</b>	<b>Tila</b>	<b>RN:o</b>					
<b>412</b>	<b>Järvelä I</b>	<b>19:18</b>					
<b>KARTAN KÄYTTÖTARKOITUS</b>	<b>LUPAKARTTA</b>						
<b>KAAVATIEDOT</b>	<p>Asemakaava nro vahv.                  laadittu rakennuslain mukaisena rakennuskaavana                  rantakaava Kv                  osayleiskaava Kv <b>29.4.2019</b></p> <p><input type="checkbox"/> asemakaavan laatimisen aikainen rakennuskielto (MRL 53)  <input type="checkbox"/> asemakaavan hyväksymiseen liittyvä rakennuskielto (MRL 53)</p>						
<b>TONTTIJAKO</b>	<p>tonttijako, nro hyväksytty</p> <p><input type="checkbox"/> vanhastaan tonttina tonttikirjassa</p> <p>AKL 81 § 2.1 edellytetään sitova tonttijako <input type="checkbox"/> kyllä <input checked="" type="checkbox"/> ei                  AKL 81 § 2.2 tontti merkitty kiinteistörekisteriin <input type="checkbox"/> kyllä <input type="checkbox"/> ei                  AKL 81 § 2.3 tonttijaon laatiminen tai muuttaminen tarpeen <input type="checkbox"/> kyllä <input checked="" type="checkbox"/> ei</p>						
<b>LIITE NRO</b>	<p>1 <b>kiinteistörekisterin karttaote</b>                  tonttikartta                  ote asemakaavasta nro                  ote kaavamääräykset                  ote ajantasa-asemakaavasta 1:2000                  ote kantakartasta                  katukorkeusilmoitus 1:500                  ote toimituskartasta</p> <p>2 <b>maastotietokanta 1:2000</b></p> <p>3 <b>osayleiskaava</b> <input checked="" type="checkbox"/> oikeusvai kuttainen                  kaavamerkkien selitys</p> <p>3 <b>kaavamerkkien selitys</b></p> <p>Kantakartan pohjoissunnan osoittavat rekisteri-numeroiden suunta sekä koordinaattiristit</p>						
<b>ALLEKIRJOITUS</b>	<p>Raahе, <b>25.5.2026</b></p> <p>Eemeli Petäsнoro                  tontti-insinööri</p>						
<b>TILAAJA</b> NWJ FIN 2 OY	<p>Tilaus nro <b>55/2026</b>                  Lunastus: <b>50 €</b> Alv 0 %</p> <p><b><u>Yhteensä 50€</u></b></p>						

-----

**81 §**

**Tonttijaon oikeusvaikutukset**

Rakennusta ei saa rakentaa vastoin sitovaa tonttijakoa.

Rakennuslupaa ei saa myöntää:

- 1) rakennuskortteliin tai sen osaan, johon asemakaavassa on edellytetty laadittavaksi sitova tonttijako, ennen tonttijaon hyväksymistä;
- 2) sitovan tonttijaon mukaiselle tontille ennen sen merkitsemistä kiinteistörekisteriin; eikä
- 3) kortteliin, jolla erillisen tonttijaon laatiminen tai muuttaminen on tarpeen.

Rakennuslupaa ei saa myöskään myöntää, jollei rakennusluvan hakija hallitse koko rakennuspaikkaa tai jos rakennusluvan myöntäminen vaikeuttaa korttelin muun osan käyttöä kaavan osoittamaan tarkoitukseen.

-----

**53 §**

**Kiellot asemakaavaa laadittaessa**

Alueelle, jolle asemakaavan laatiminen tai muuttaminen on vireillä, kunta voi määrätä rakennuskiellon. Rakennuskieltoalueella maisemaa muuttavat toimenpiteet ovat luvanvaraisia siten kuin 128 §:ssä säädetään (*toimenpiderajoitus*).

Rakennuskielto on voimassa enintään kaksi vuotta. Kunta voi kaavoituksen keskeneräisyyden vuoksi pidentää kieltoaikaa kaksi vuotta kerrallaan. Kunnan määräämä rakennuskielto kaava-alueen laajentamiseksi voi kuitenkin kestää enintään kahdeksan vuotta.

Rakennuskielto on voimassa myös alueella, jolle on hyväksytty asemakaava tai asemakaavan muutos, kunnes hyväksymispäätös on saanut lainvoiman.

-----

**128 §**

**Maisematyölupa**

Maisemaa muuttavaa maarakennustyötä, puiden kaatamista tai muuta näihin verrattavaa toimenpidettä ei saa suorittaa ilman lupaa (*toimenpiderajoitus*):

- 1) asemakaava-alueella;
-

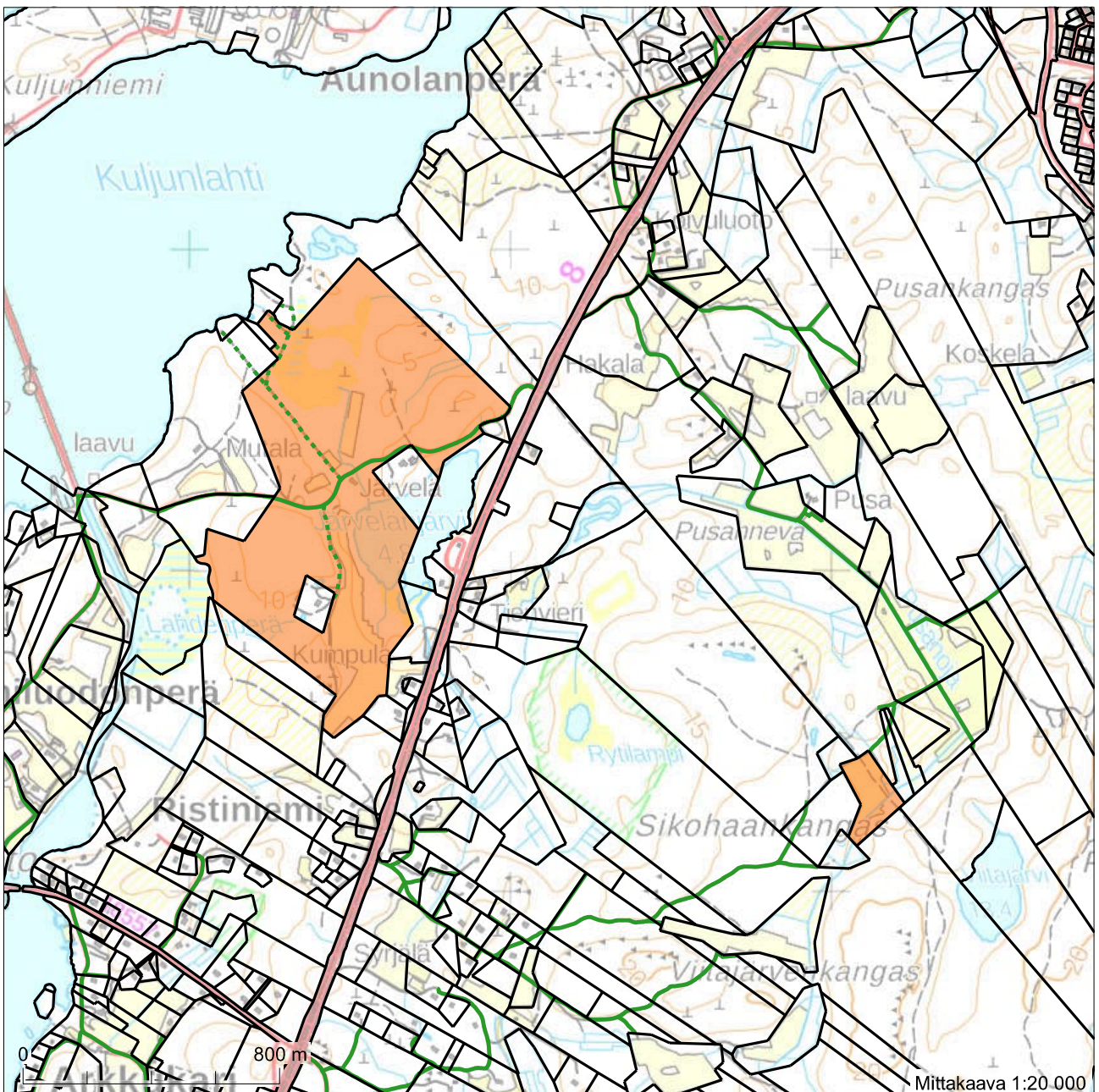


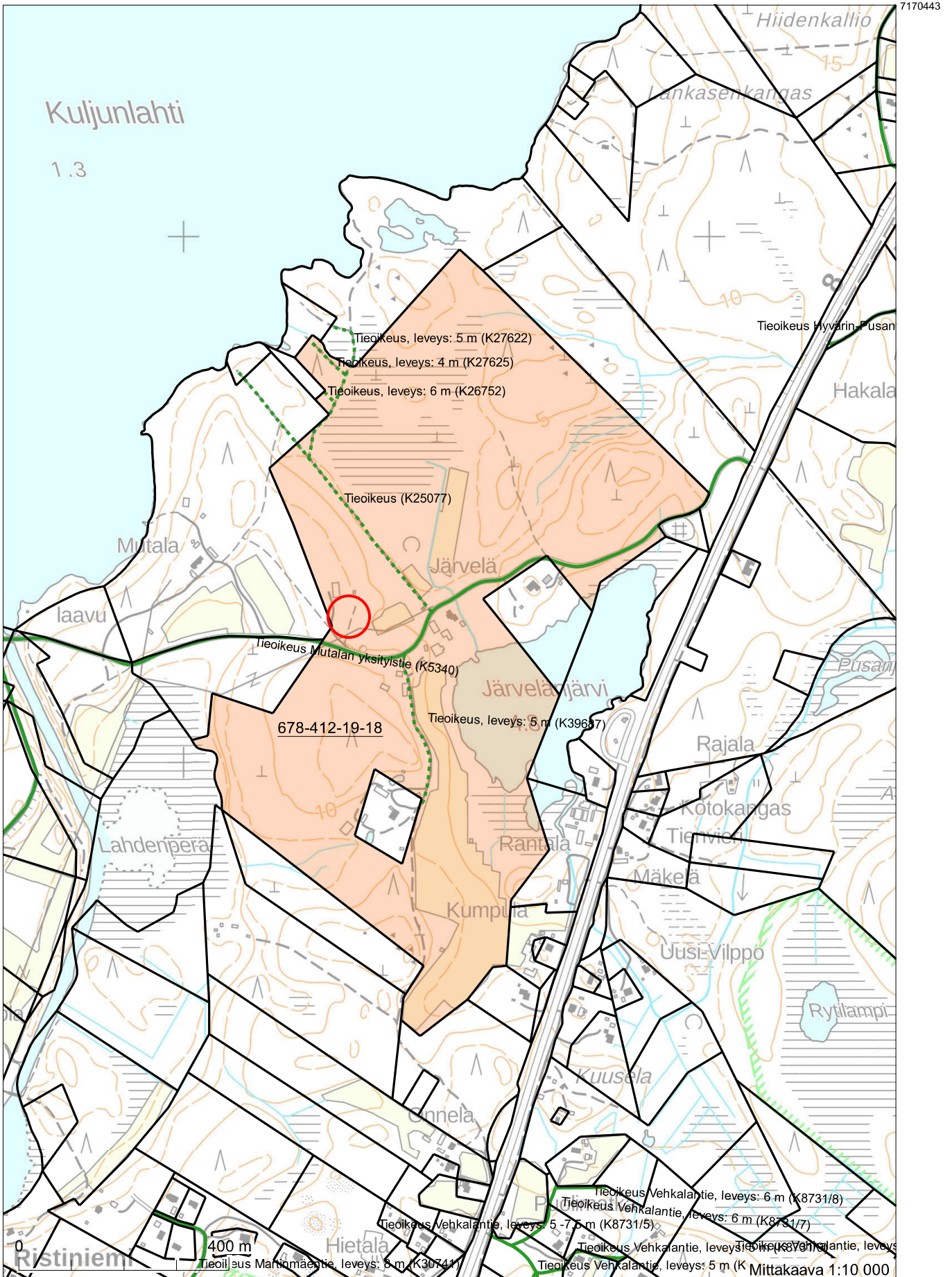
Kiinteistötunnus: 678-412-19-18  
 Nimi: JÄRVELÄ I  
 Rekisteriyksikkölaji: Tila  
 Kunta: Raase (678)  
 Palstojen lukumäärä: 2

Rekisteriyksikön alueella on yleiskaava.

Tulostettu kiinteistö tietojärjestelmästä 25.5.2026.

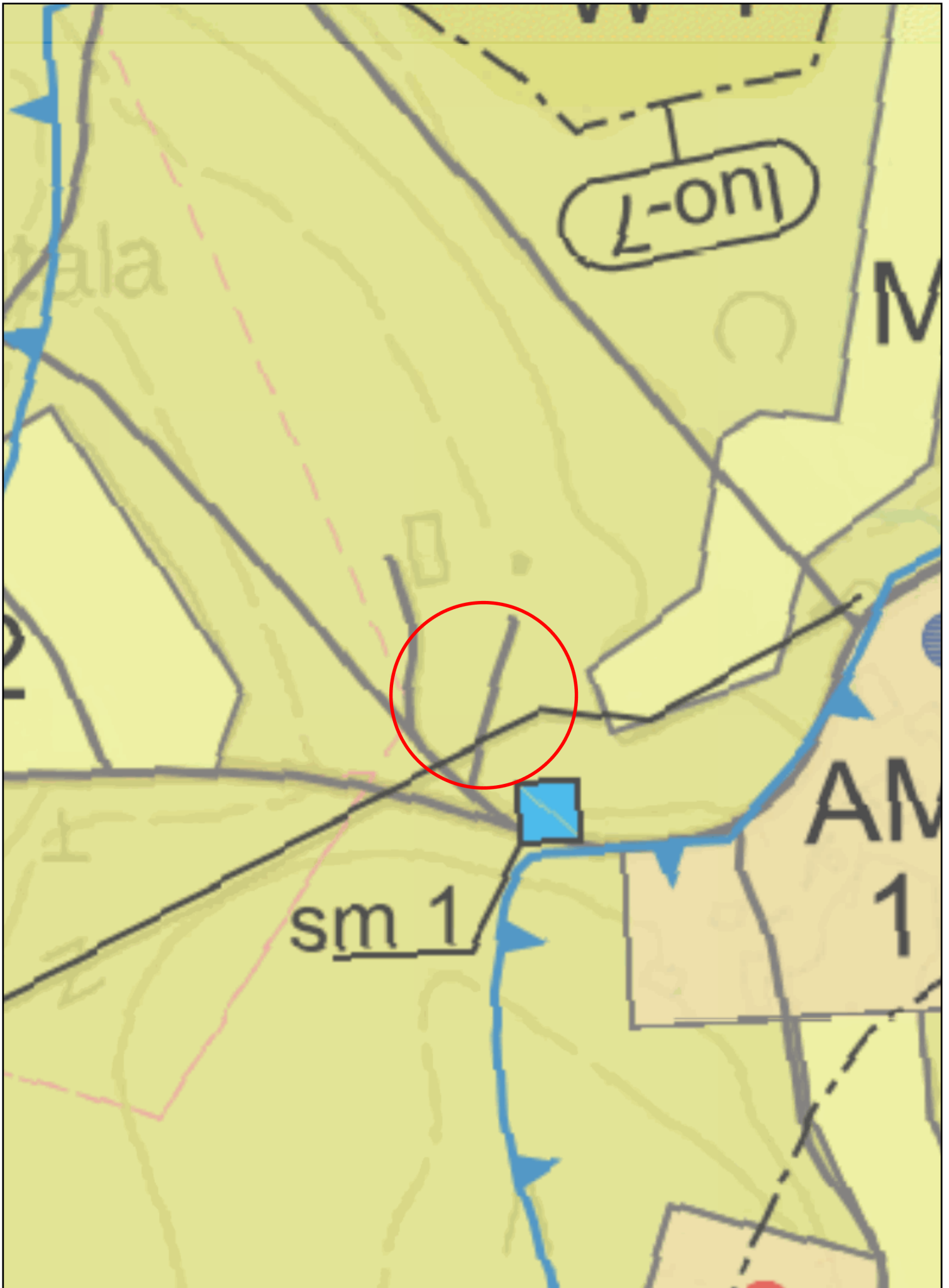
Kiinteistörekisterin tiedoissa voi olla puutteita ja epätarkkuuksia. Rekisteriyksikön tarkka alueellinen ulottuvuus selviää toimitusasiakirjoista ja maastosta. Rekisteritiedoista katso tarkemmin [www.maanmittauslaitos.fi/rekisteritiedot](http://www.maanmittauslaitos.fi/rekisteritiedot).







**Rakennukset ja maanpinnan korkeudet Raahen kaupungin karttatietokannasta, maastotietoa Maanmittauslaitoksen maastotietokannasta**



0 50 100 200 Metriä

Ajantasakaavaa 1:2 000

