

Raahen työllisyysalue

Työllisyys ekosysteemin ydin:
osaamistarpeiden ennakointi ja ratkaisu

Liite: Raahen työllisyysalueen lausunto Eduskunnan työelämä- ja tasa-arvovaliokunnalle: VNS 3/2026 vp Valtioneuvoston selonteko julkisen talouden suunnitelmasta vuosille 2027—2030/08.05.2026

MISTÄ RIITTÄVÄSTI OSAAMISTA KASVUUN?

Työllisyydenhoidon uudistuminen jatkuu (tai hyytyy)

- TE24 siirsi valtavan osaamiskehitysvastuun kunnille
- työllisyysalueet osaamisen kehittämisen alustoja ja kiihdyttäjiä
- työkäisten osaamisen määrä, laatu ja jakautuminen (työvoimakoulutus on kuollut, eläköön työvoimakoulutus!)

Matalasuhdanteen erityishaaste

- kasvuedellytysten ennakointi ja vahvistaminen
- ei kasvua ilman riittävää osaamista

Julkisen talouden supistaminen

- valtio ja kunnat painivat säästöjen jakamisesta (rakenteellisesti)
- koulutuksen turbulenssi: demografia, ammattikoulutus, aikuiskoulutus
- iso riski: osaamisen kehittäminen sirpaloituu, jämähtää, vääristyy (suhteessa alueen kasvutarpeisiin sekä globaalihaasteisiin)

Osaamisen tasa-arvo

- ei mitä tahansa työnvälitystä vaan työurahuoltoa (kaikilla mahdollisuus pärjätä työmarkkinoilla pitkäjänteisesti)
- osaamisvaatimusten kasvu (tekoäly, tuotannon muutos, elinkeinorakenteen muutos)
- jokaisella alueella oma huippuosaamisensa jota ylläpidettävä ja kehitettävä
- ei tasa-arvoa ilman riittävää osaamista

Kunnan käyttövoima: **inhimillinen pääoma**



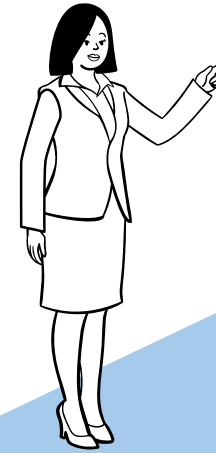
Kognitiivinen perusta
- varhaiskasvatus



Perusosaaminen
- ala/yläkoulu



Ammatillinen perusta
- toinen aste +
korkeakoulutus



Ammatillinen kasvu
- työurahuolto




Kognitiivinen vireys
- senioripalvelut

Kunta keskeinen osaamis kumppani:
investoi merkittävästi asukkaidensa
inhimillisen pääoman *koko* elinkaareen

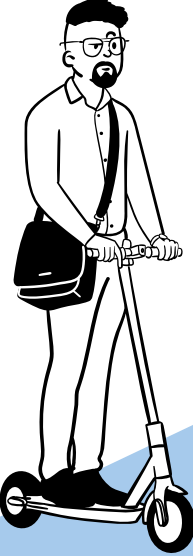
Kunnan käyttövoima: **inhimillinen pääoma**



Kognitiivinen perusta
- varhaiskasvatus



Perusosaaminen
- ala/yläkoulu



Ammatillinen perusta
- toinen aste +
korkeakoulutus



Ammatillinen kasvu
- työurahuolto



Kognitiivinen vireys
- senioripalvelut

Työllisydenhoito: työkäisten kuntalaisten inhimillisen pääoman ylläpitäminen työelämän kasvavien vaatimusten tasolla edellyttää jatkuvaa ammatillista kasvua. Sitä edistetään aktiivisella **työurahuollolla:** ura- ja työnvälityspalvelulla, joka parantaa kuntalaisten työmarkkina-asemaa.

Kunnan käyttövoima: **inhimillinen pääoma**

Työllisyysalue järjestää työurahuollon ja orkestroi sen tueksi työllisysekosysteemiä, joka **ennakoi ja ratkaisee kasvun kannalta kriittisiä osaamistarpeita**

Oppimiskykyisiä ja -haluisia tekijöitä = **osaajia**

Raahen työllisyysalue

alueen yritysten
osaamistarpeet

kasvua

