

# RAAHEN KAUPUNKI

# KARTAN ETULEHTI

Maankäyttö ja mittaus

kaava-alue

ei detaljikaavaa

<b>KIINTEISTÖ</b> (402) Lahjoitusmaa (410) Palo (411) Piehinki (412) Saloinen (413) Savolahti (414)Kopsa (415) Pattijoki (416)Olkijoki (418) Alpua (419) Korpi (420) Vihanti (445) Piipsjärvi (446) Ainali (447) Mieluskoski (455) Savaloja	<table border="0"> <tr> <td><b>Kylä</b></td> <td><b>Tila</b></td> <td><b>RN:o</b></td> </tr> <tr> <td><b>414</b></td> <td><b>Kivipelto</b></td> <td><b>2:116</b></td> </tr> </table> Rakentajan on merkittävä rakennuspaikka punakynällä kaikkiin karttoihin, mikäli rakennuspaikka on määrääla.	<b>Kylä</b>	<b>Tila</b>	<b>RN:o</b>	<b>414</b>	<b>Kivipelto</b>	<b>2:116</b>
<b>Kylä</b>	<b>Tila</b>	<b>RN:o</b>					
<b>414</b>	<b>Kivipelto</b>	<b>2:116</b>					
<b>KARTAN KÄYTTÖTARKOITUS</b>	<b>LUPAKARTTA</b>						
<b>KAAVATIEDOT</b>	Asemakaava nro vahv. laadittu rakennuslain mukaisena rakennuskaavana rantakaava Kv osayleiskaava Kv <b>21.9.1998</b> <input type="checkbox"/> asemakaavan laatimisen aikainen rakennuskielto (MRL 53) <input type="checkbox"/> asemakaavan hyväksymiseen liittyvä rakennuskielto (MRL 53)						
<b>TONTTIJAKO</b>	tonttijako, nro hyväksytty <input type="checkbox"/> vanhastaan tonttina tonttikirjassa AKL 81 § 2.1 edellytetään sitova tonttijako <input type="checkbox"/> kyllä <input checked="" type="checkbox"/> ei AKL 81 § 2.2 tontti merkitty kiinteistörekisteriin <input type="checkbox"/> kyllä <input type="checkbox"/> ei AKL 81 § 2.3 tonttijaon laatiminen tai muuttaminen tarpeen <input type="checkbox"/> kyllä <input checked="" type="checkbox"/> ei						
<b>LIITE NRO</b>	1 <b>kiinteistörekisterin karttaote 1:5000</b> tonttikartta ote asemakaavasta nro ote kaavamääräykset ote ajantasa-asemakaavasta 1:2000 ote kantakartasta katukorkeusilmoitus 1:500 ote toimituskartasta 2 <b>maastotietokanta 1:4000</b> 3 <b>osayleiskaava</b> <input type="checkbox"/> oikeusvai kutteinen 3 <b>kaavamerkkien selitys</b>  Kantakartan pohjoissunnan osoittavat rekisteri-numeroiden suunta sekä koordinaattiristit						
<b>ALLEKIRJOITUS</b>	Raahе, <b>21.4.2026</b> Juhani Leinonen kaupungin geodeetti						
<b>TILAAJA</b>  <b>NWJ FIN 2 OY</b>	Tilaus nro <b>44/2026</b> Lunastus: <b>50 €</b> Alv 0 %  <b><u>Yhteensä 50€</u></b>						

-----

**81 §**

**Tonttijaon oikeusvaikutukset**

Rakennusta ei saa rakentaa vastoin sitovaa tonttijakoa.

Rakennuslupaa ei saa myöntää:

- 1) rakennuskortteliin tai sen osaan, johon asemakaavassa on edellytetty laadittavaksi sitova tonttijako, ennen tonttijaon hyväksymistä;
- 2) sitovan tonttijaon mukaiselle tontille ennen sen merkitsemistä kiinteistörekisteriin; eikä
- 3) kortteliin, jolla erillisen tonttijaon laatiminen tai muuttaminen on tarpeen.

Rakennuslupaa ei saa myöskään myöntää, jollei rakennusluvan hakija hallitse koko rakennuspaikkaa tai jos rakennusluvan myöntäminen vaikeuttaa korttelin muun osan käyttöä kaavan osoittamaan tarkoitukseen.

-----

**53 §**

**Kiellot asemakaavaa laadittaessa**

Alueelle, jolle asemakaavan laatiminen tai muuttaminen on vireillä, kunta voi määrätä rakennuskiellon. Rakennuskieltoalueella maisemaa muuttavat toimenpiteet ovat luvanvaraisia siten kuin 128 §:ssä säädetään (*toimenpiderajoitus*).

Rakennuskielto on voimassa enintään kaksi vuotta. Kunta voi kaavoituksen keskeneräisyyden vuoksi pidentää kieltoaikaa kaksi vuotta kerrallaan. Kunnan määräämä rakennuskielto kaava-alueen laajentamiseksi voi kuitenkin kestää enintään kahdeksan vuotta.

Rakennuskielto on voimassa myös alueella, jolle on hyväksytty asemakaava tai asemakaavan muutos, kunnes hyväksymispäätös on saanut lainvoiman.

-----

**128 §**

**Maisematyölupa**

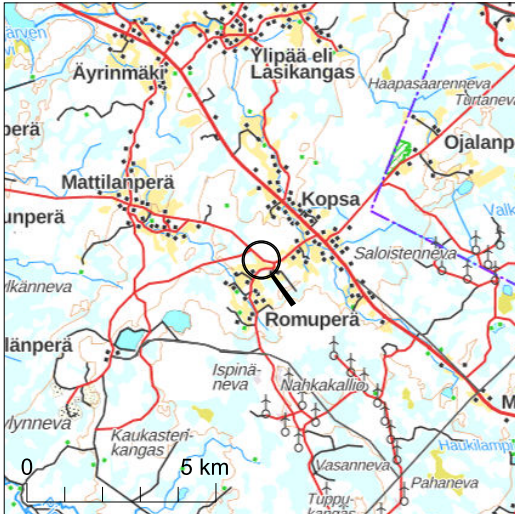
Maisemaa muuttavaa maarakennustyötä, puiden kaatamista tai muuta näihin verrattavaa toimenpidettä ei saa suorittaa ilman lupaa (*toimenpiderajoitus*):

- 1) asemakaava-alueella;
-



KIINTEISTÖREKISTERIN KARTTAOTE 21.4.2026  
 Rekisteriyksikkö 678-414-2-116 KIVIPELTO

Sivu 1 (1)

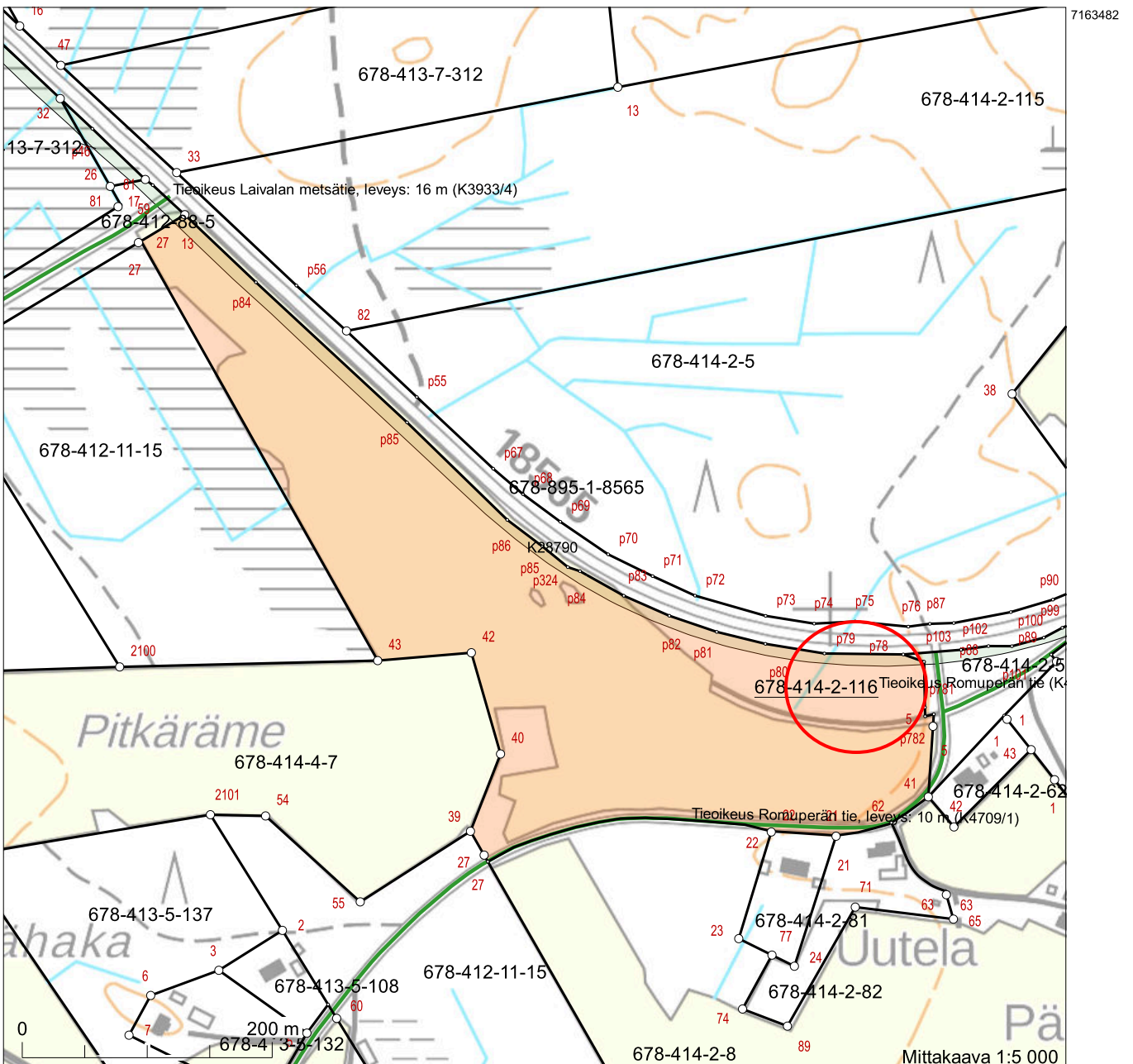


Kiinteistötunnus: 678-414-2-116  
 Nimi: KIVIPELTO  
 Rekisteriyksikkölaji: Tila  
 Kunta: Raahе (678)  
 Palstojen lukumäärä: 1

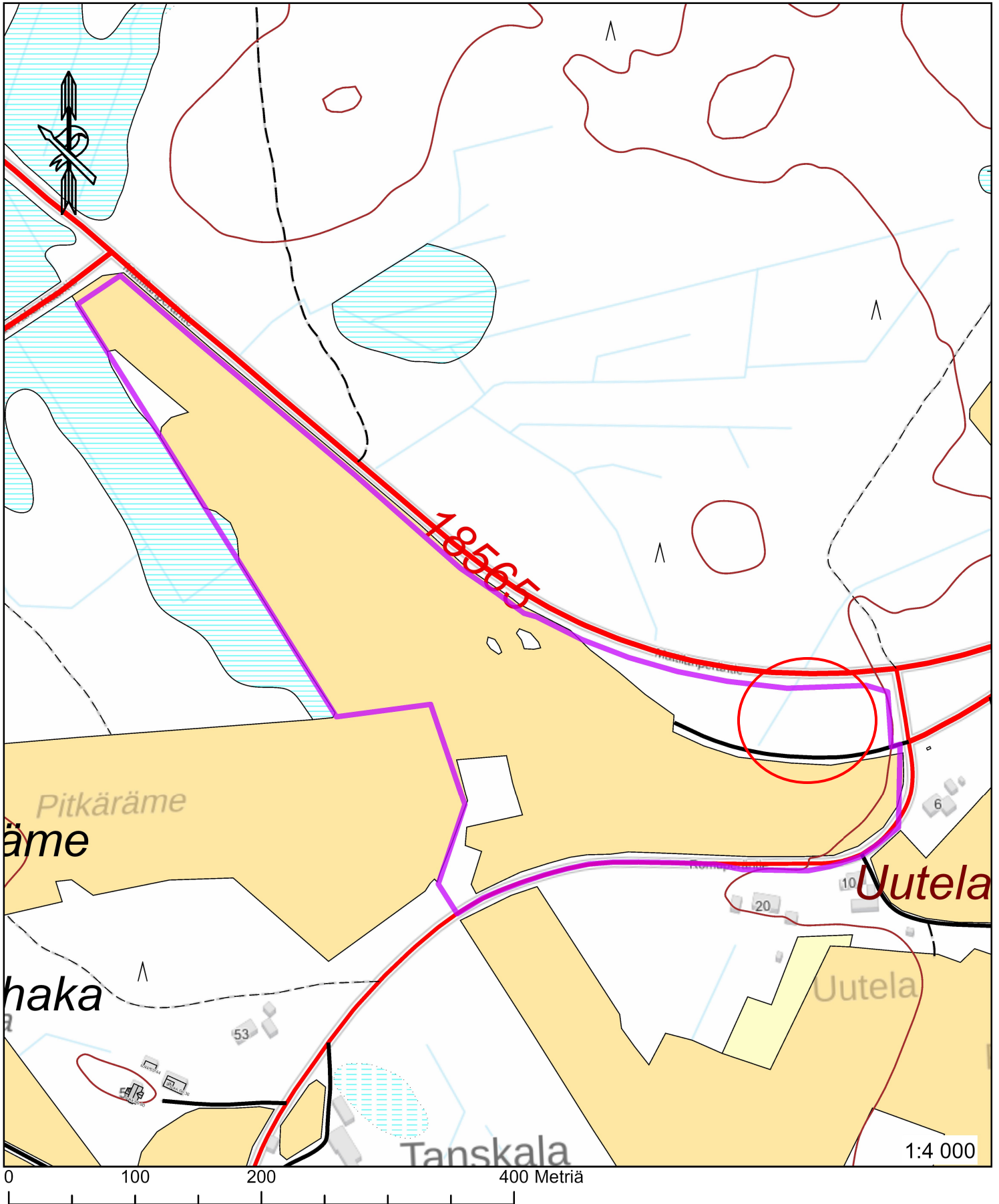
Rekisteriyksikön alueella on yleiskaava.

Tulostettu kiinteistötietojärjestelmästä 21.4.2026.

Kiinteistörekisterin tiedoissa voi olla puutteita ja epätarkkuuksia. Rekisteriyksikön tarkka alueellinen ulottuvuus selviää toimitusasiakirjoista ja maastosta. Rekisteritiedoista katso tarkemmin [www.maanmittauslaitos.fi/rekisteritiedot](http://www.maanmittauslaitos.fi/rekisteritiedot).



Koordinaatisto: ETRS-TM35FIN  
 Taustakartta on viitteellinen.



Rakennukset ja maanpinnan korkeudet Raahen kaupungin karttatietokannasta, maastotietoa Maanmittauslaitoksen maastotietokannasta



