

Raahen seurakunta  
Sovionkatu 1  
92100 Raahе

SSAB Europe Oy, Raahе  
Rautaruukintie 155  
92100 Raahе

# Hakemus Saloisten kirkon ympäristön asemakaavoittamisen käynnistämiseksi

## Esitys

Raahen seurakunta ja SSAB Europe Oy esittävät, että Raahen kaupunginhallitus tekee päätöksen asemakaavan laajentamisen aloittamisesta Raahen Saloisten kirkon ympäristössä sekä sen etäpuolella SSAB:n omistamilla maa-alueilla (Liite 1). Seurakunnan tavoitteena on laajentaa hautausmaata, koska vanha hautamaa on täyttymässä. Hautausmaan laajentaminen vaatii asemakaavan laatimisen alueelle. Lisäksi kaava tuo mahdollisuuksia alueen muulle kehittämiselle. SSAB:lla ei ole tavoitteena rakentaa kaava-alueelle teollista toimintaa. Tarkoituksena on rakentaa tehdasalueen suuntaan suojavalli, joka sijoittuu osittain kaava-alueelle ja selvittää alueen käyttöä väliaikaisena projektin varastoalueena.

## Kaavoitustilanne

### Yleiskaava

Alueella on voimassa 11.4.2007 hyväksytty Keskeisten taajama-alueiden osayleiskaava. Osayleiskaaressa suunnittelualueelle on osoitettu julkisten palvelujen aluetta (PY), hautausmaa-alue (EH), teollisuus- ja varastoaluetta (T), terminaali / teollisuusalue (LTA/T), suojaviheraluetta (EV), maisemallisesti arvokasta peltoaluetta (MA) sekä yhdystie/kokoojaku. Kirkon ympäristössä on lisäksi käytetty /s -merkintää, jossa ympäristö säilytetään. Alueen luoteisosa on osoitettu valtakunnallisesti tai paikallisesti arvokkaaksi alueeksi (vaaka viivoitus). (Liite 2)

### Asemakaava

Alueella ei ole voimassa olevaa asemakaavaa, kaava-alue rajautuu SSAB:n tehdasalueen asemakaavaan. (Liite 3)

## Kaavan laatija

Raahen seurakunta ja SSAB esittävät asemakaavan laativaksi konsultiksi FCG Finnish Consulting Group Oy:tä, jossa projektipäällikkönä ja kaavaa laativana konsulttina toimii projektijohtaja Kalle Rautavuori (Arkkitehti SAFA, YKS-646).

## Kustannukset

Raahen seurakunta ja SSAB vastaavat kokonaisuudessaan asemakaavan laadinnan, selvitysten ja suunnitelmien kustannuksista sekä kuuluttamis- yms. kuluista.

Tampereella, 17.3.2025



Kalle Rautavuori, valtakirjalla  
Projektijohtaja  
FCG Finnish Consulting Group Oy

## Lisätietoja

Ville Salmela  
ville.salmela@evl.fi  
050 314 4368

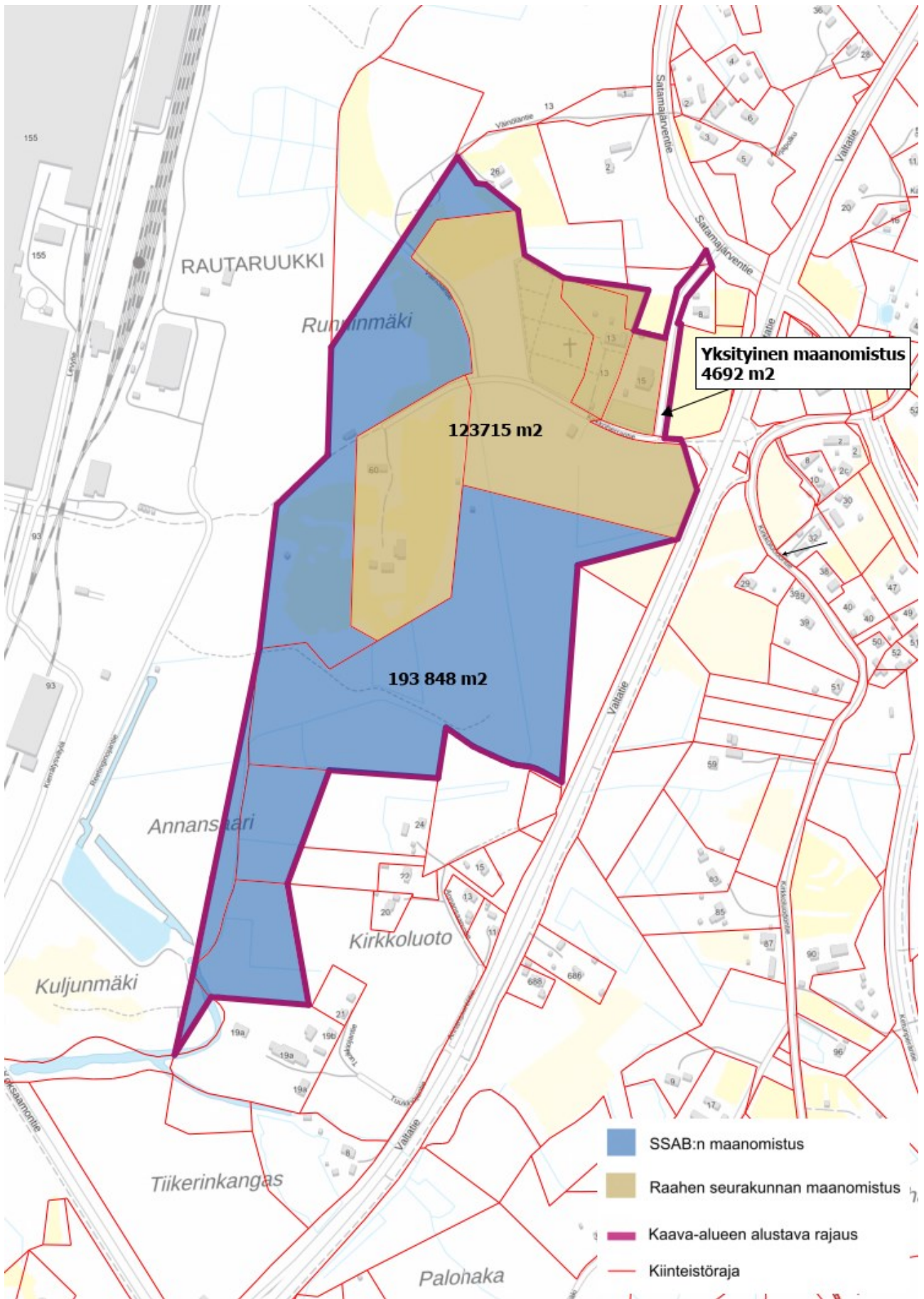
Henry Saartoala  
henry.saartoala@ssab.com  
050 314 2911

Kalle Rautavuori  
kalle.rautavuori@fcg.fi  
050 430 9566

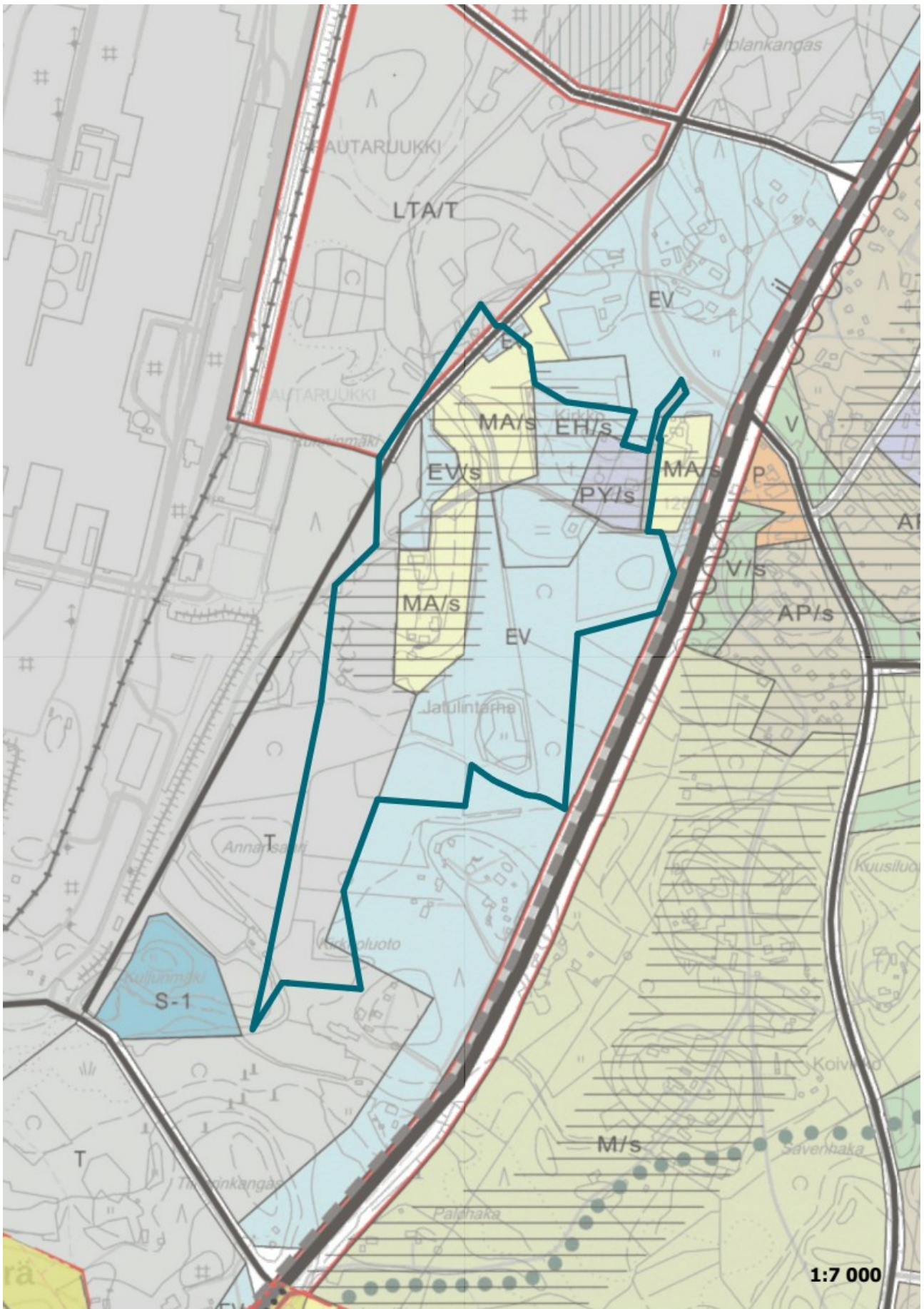
## Liitteet

Liite 1: Alustava kaavarajaus ja maanomistus  
Liite 2: Ajantasayleiskaavaote  
Liite 3: Kaavarajaus ilmakuvasa ja ympäristön ajantasa- asemakaava

# Liite 1: Alustava kaavarajaus ja maanomistus



Liite 2: Ajantasayskaavaote



Liite 3: Kaavarajaus ilmakuvasa ja ympäristön ajantasa-asemakaava

