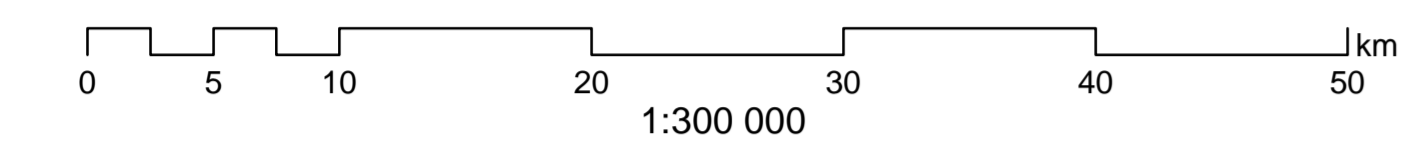


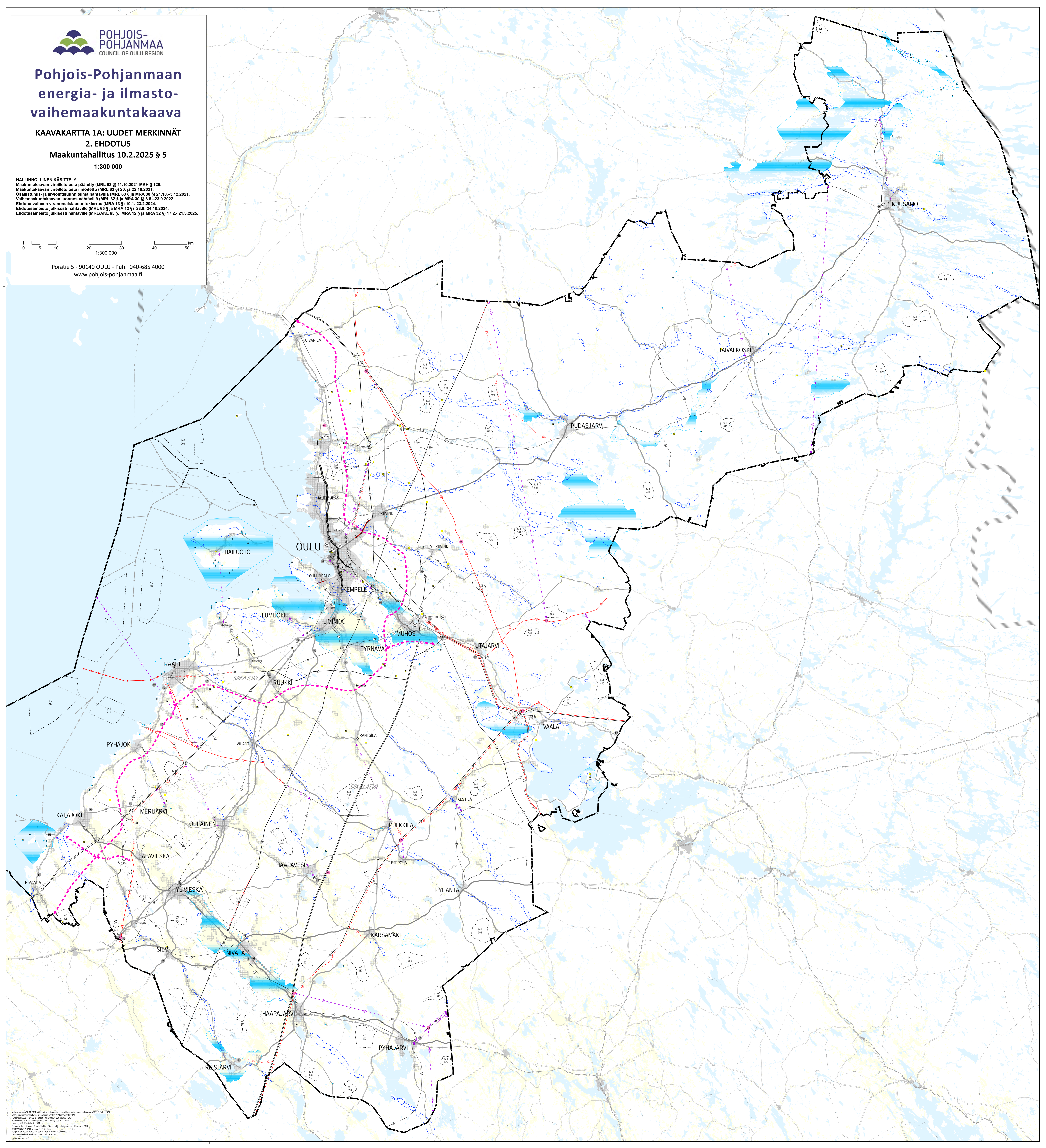
Pohjois-Pohjanmaan energia- ja ilmasto- vaihemaaakuntakaava

KAAVAKARTTA 1A: UUDET MERKINNÄT
2. EHDOTUS
Maakuntahallitus 10.2.2025 § 5
1:300 000

HALLINNOLLINEN KÄSITTELY
Maakuntakaavan virallistuksesta päätetty (MRL 63 §) 11.10.2021 MKH § 129.
Maakuntakaavan virallistuksesta ilmoitettu (MRL 63 §) 20. ja 22.10.2021.
Osallistumis- ja arviointisuunnitelma nähtävillä (MRL 63 § ja MRA 30 §) 21.10.–3.12.2021.
Vaihemaaakuntakaavan luonnos nähtävillä (MRL 62 § ja MRA 30 §) 8.8.–23.9.2022.
Ehdotusvaiheen viranomaislausuntokierros (MRA 13 §) 10.1.–23.2.2024.
Ehdotusaineisto julkisesti nähtävillä (MRL 65 § ja MRA 12 §) 23.9.–24.10.2024.
Ehdotusaineisto julkisesti nähtävillä (MRL/AKL 65 §, MRA 12 § ja MRA 32 §) 17.2.–21.3.2025.



Poratie 5 - 90140 OULU - Puh. 040-685 4000
www.pohjois-pohjanmaa.fi

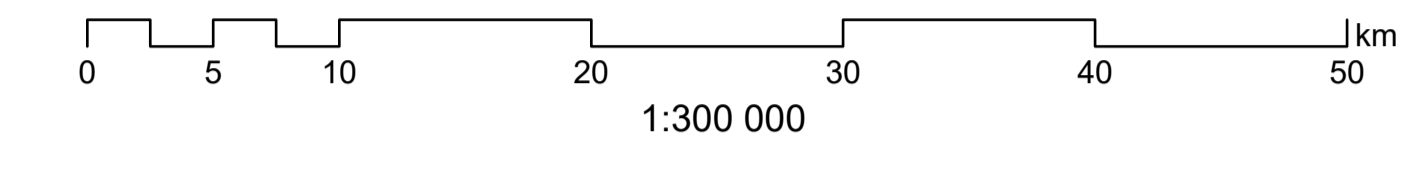


Maakuntakaavan 10.2.2025 päätösvaltuutus on voimassa alkaen 10.2.2025.
Maakuntakaavan virallistuksesta ilmoitettu 10.2.2025.
Osallistumis- ja arviointisuunnitelma nähtävillä 21.10.–3.12.2021.
Vaihemaaakuntakaavan luonnos nähtävillä 8.8.–23.9.2022.
Ehdotusvaiheen viranomaislausuntokierros 10.1.–23.2.2024.
Ehdotusaineisto julkisesti nähtävillä 23.9.–24.10.2024.
Ehdotusaineisto julkisesti nähtävillä 17.2.–21.3.2025.

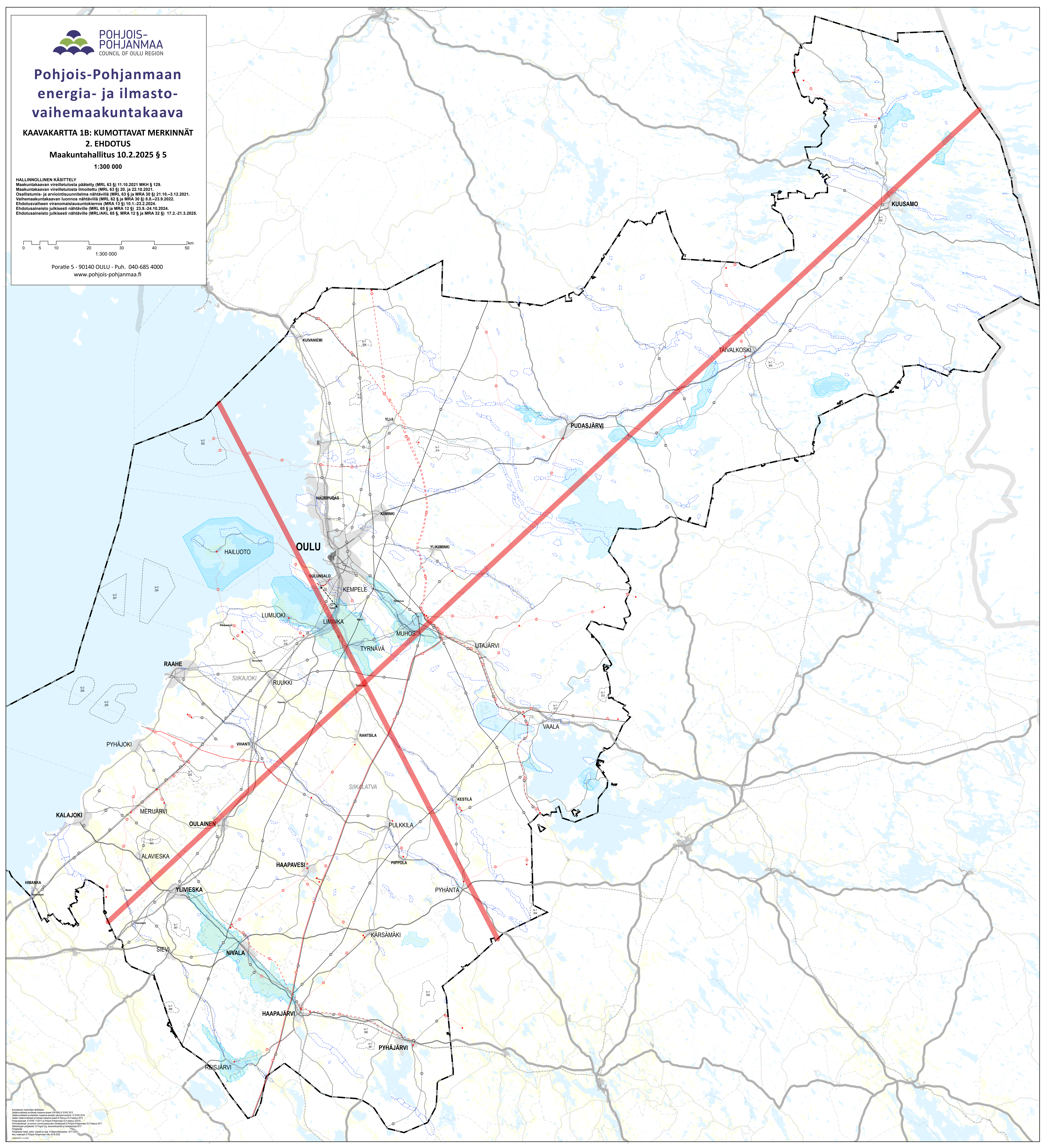
Pohjois-Pohjanmaan energia- ja ilmasto- vaihemaakuntakaava

KAAVAKARTTA 1B: KUMOTTAVAT MERKINNÄT
2. EHDOTUS
Maakuntahallitus 10.2.2025 § 5
1:300 000

HALLINNOLLINEN KÄSITTELY
Maakuntakaavan virallistuksesta päätetty (MRL 63 §) 11.10.2021 MKH § 129.
Maakuntakaavan virallistuksesta ilmoitettu (MRL 63 §) 20. ja 22.10.2021.
Osa- ja erillisuunnitelma nähtävillä (MRL 63 § ja MRA 30 §) 21.10.–3.12.2021.
Vaihemaakuntakaavan luonnos nähtävillä (MRL 62 § ja MRA 30 §) 8.8.–23.9.2022.
Ehdotusvaiheen viranomaislausuntokierros (MRA 13 §) 10.1.–23.2.2024.
Ehdotusaineisto julkisesti nähtävillä (MRL 65 § ja MRA 12 §) 23.9.–24.10.2024.
Ehdotusaineisto julkisesti nähtävillä (MRL/AKL 65 §, MRA 12 § ja MRA 32 §) 17.2.–21.3.2025.


1:300 000

Poratie 5 - 90140 OULU - Puh. 040-685 4000
www.pohjois-pohjanmaa.fi



Kaavakartta on laadittu ArcGIS-ohjelmistolla.
Kaavakartan tekijä: Oulu Regionin ympäristö- ja energiaosasto.
Kaavakartan päivittäminen: Oulu Regionin ympäristö- ja energiaosasto.
Kaavakartan tarkistus: Oulu Regionin ympäristö- ja energiaosasto.
Kaavakartan hyväksyntä: Oulu Regionin ympäristö- ja energiaosasto.
Kaavakartan julkaisu: Oulu Regionin ympäristö- ja energiaosasto.
Kaavakartan säilytys: Oulu Regionin ympäristö- ja energiaosasto.
Kaavakartan käyttö: Oulu Regionin ympäristö- ja energiaosasto.
Kaavakartan oikeudet: Oulu Regionin ympäristö- ja energiaosasto.
Kaavakartan lisätieto: Oulu Regionin ympäristö- ja energiaosasto.