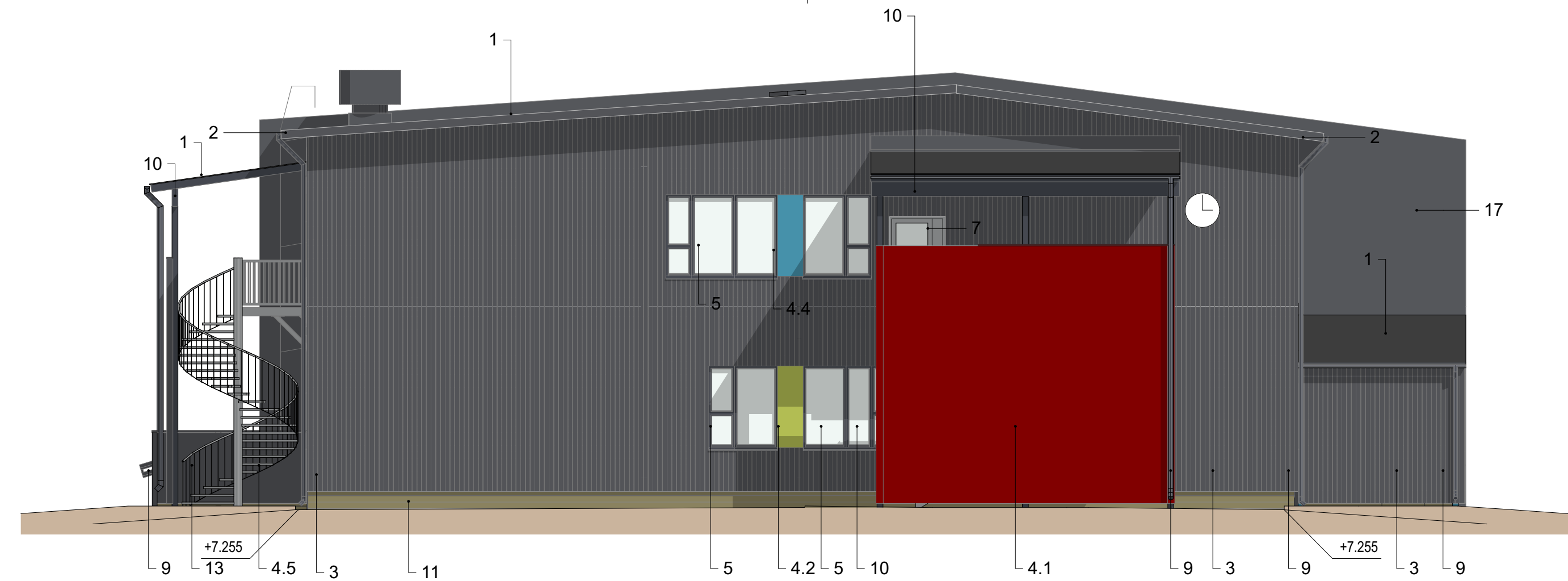
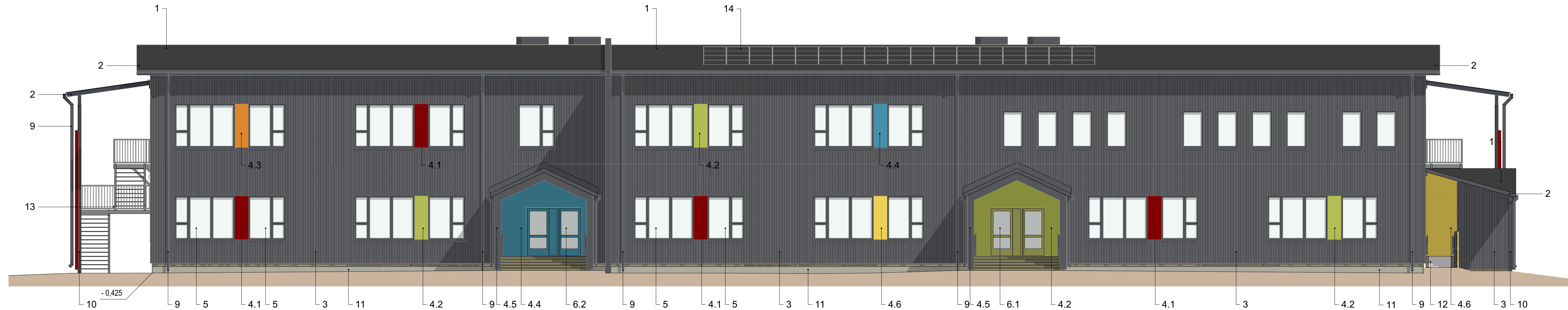


1. Katot: bitumikermikate, tumma harmaa
2. Räystäslaudat, räystään alapuoli ja kattokannattajat: puu, maalaus tumma harmaa, TVT 612X
3. Julkisivuverhoaus: pystylomalautau, maalaus tumma harmaa, TVT 612X
4. Julkisivulevyt ikkunoiden väleissä, kaiteissa, seinäkkeissä, sisäänkäyntikatosten sisäpinnoissa:
 - 4.1 - Kuitusementtilevy, syvän punainen NCS S 1580-R
 - 4.2 - Kuitusementtilevy, kirkkaan vihreä NCS S 2040-G70Y
 - 4.3 - Kuitusementtilevy, lämmin oranssi NCS S 1060-G50R
 - 4.4 - Kuitusementtilevy, sininen NCS S 3050-B10G
 - 4.5 - Kuitusementtilevy, tumma harmaa NCS S 7000-N
 - 4.6 - Kuitusementtilevy, tumma keltainen NCS S 1050-Y
5. Ikkunat:
 - Karmit ja puitteet: tumma harmaa RAL 7024
 - Ikkunan vesipellit: tumma harmaa RAL 7024
 - Smyygilaudat: tumma harmaa RAL 7024
6. Pääsisäänkäyntiovet:
 - 6.1 - alumiini, maalaus vihreä NCS S 2040-G70Y
 - 6.2 - alumiini, maalaus sininen NCS S 3040-B
 - 6.3 - alumiini, maalaus keltainen NCS S 1050-Y
7. Poistumistieovet: alumiini, luonnonvärisiksi anodisoitu
8. Teknisten tilojen ovet: puuovi, tumma harmaa
9. Räystäskourut, syöksytorvet, pellitykset, lumiesteet, talotikkaat, IV-säleiköt ja -piiput: tumma harmaa
10. Pilarit ja palkit: puu ja teräs, maalaus tumma harmaa, TVT 612X
11. Sokkeli: betoni, päädyissä painekyllästetty puu, ruskea
12. Luiskat ja ensimmäisen kerroksen ulkoportaat:
 - Kaiteiden tolpat, päällilaudat ja käsijohteet: maalattu puu, tumma harmaa, TVT 612X
 - Kaiteiden levyt: katso kohta 4
 - Portaiden ja luiskan runko: painekyllästetty puu, ruskea
 - Portaiden ja luiskan tasot: teräsrillä, sinkitty
13. Toisen kerroksen poistumistiekierreportaat: teräsrillä, sinkitty
14. Aurinkopaneelit: valmistajan vakioväri
15. Katon varusteet ja IV-laitteet katolla, sähkökeskus, tumma harmaa, RAL 7024
16. Julkisivun IV-säleiköt, tumma harmaa, RAL 7024
17. Palomuri, tumma harmaa, TVT 612X



JULKISIVU LUOTEeseen



JULKISIVU LOUNAASEEN

KOORDINAATTIJÄRJESTELMÄ ETRS-GK24			KORKEUSJÄRJESTELMÄ N2000	
Kaupunginosa/Kylä Pattijoki	Kortteli/Tila 36	Tontti/Rnro 1	Viranomaisten arkistointimerkintöjä varten	
Rakennustoimenpide Uudisrakennus	Rakennuskohteen nimi ja osoite Pattasten koulu Rännärantie 3 92140 Pattijoki		Piirustuslaji Pääpiirustus	Juokseva nro
Rakennuskohteen nimi ja osoite			Piirustuksen sisältö VÄRI Julkisivu edestä ja pääty vasen	Mittakaava 1:100
Suunnittelija / Piirtäjä Suunnittelija Jussi Lonka Tampere 16.4.2021			Työnumero - Piirustusnumero 6459 - 007	ARK Muutos