

Asukkaiden proaktiiviseen hyvinvointiin
kannustava malli,
auttamisen sovelluksen kautta.

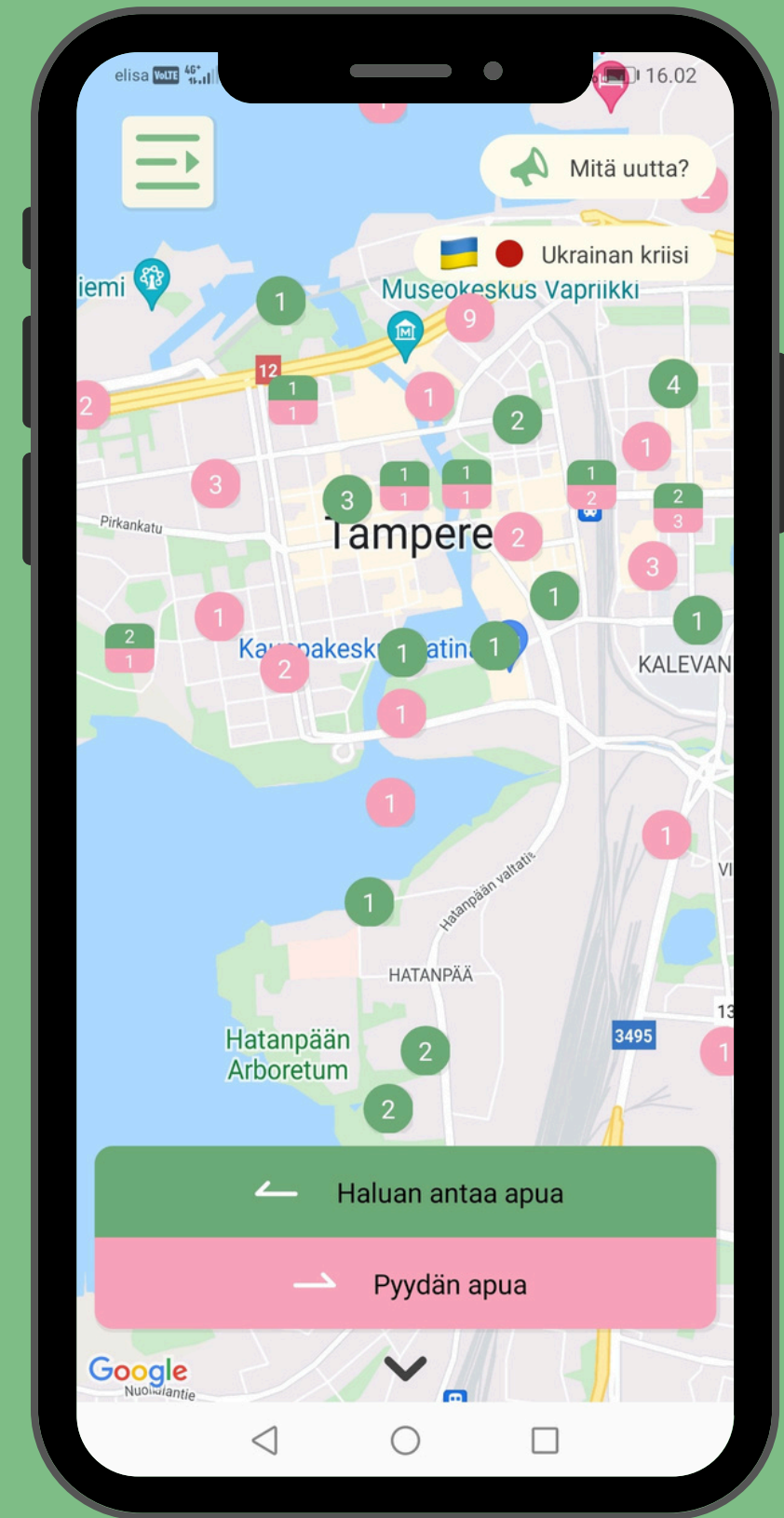


**United
Nations**

Auttamisen tori Commu

Commussa yksityishenkilöt, yhdistykset ja yritykset kohtaavat auttamisen ja talkoilun merkeissä.

- **Commu on asukkaille maksuton mobiilisovellus.**
- Voit pyytää ja antaa naapuriapua ja talkoilla.
- Jos löydät sinua kiinnostavan ilmoituksen, voit turvallisesti lähettää Commun kautta viestin.
- Commu toimii suomeksi, englanniksi, ruotsiksi, saksaksi ja ukrainaksi.



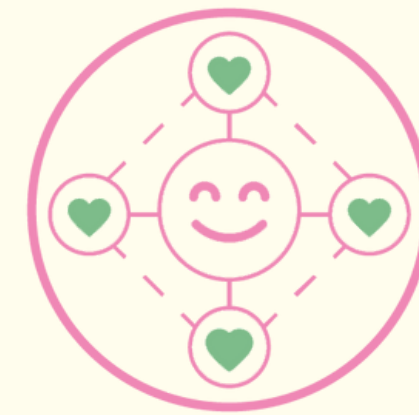
Yhteisöllisyyteen ja auttamiseen kannustava malli

Commun kautta asukkaat voivat pyytää ja antaa apua matalalla kynnyksellä lähialueellaan. Kunnan palvelut, sekä alueen yhdistykset voivat ilmoittaa toiminnastaan ja rekrytoida lisää vapaaehtoisia.



Arkiapua

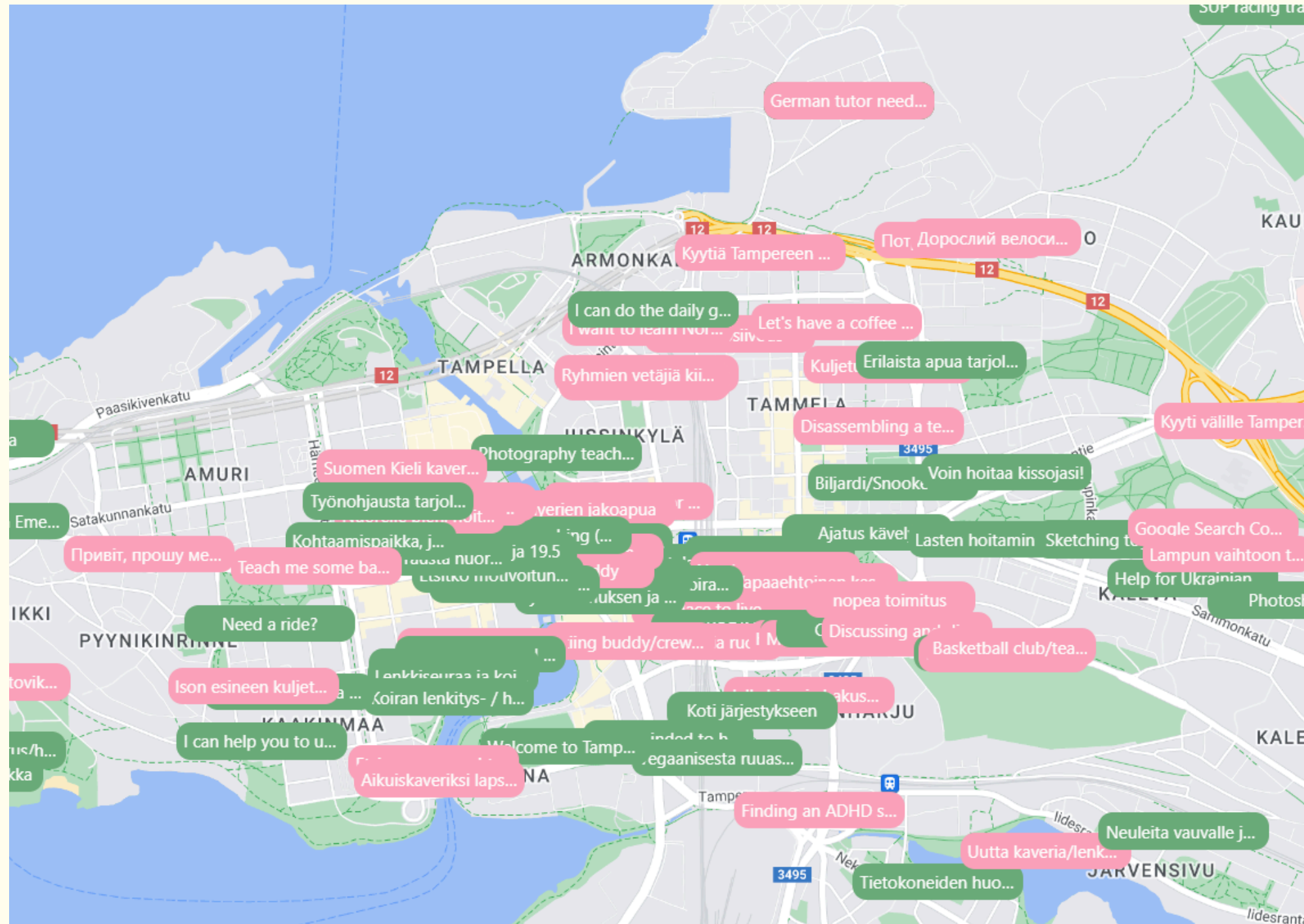
Kauppa-apua, ruoka-apua, apukäsiä arjen askareisiin tai talkoisiin, opiskelukaveria, seuraa kielten opiskeluun, tukea yrittäjille...



Yhteisöllisyyttä

Kalastusseuraa, kaveria sieni- ja marjametsälle ja metsäretkille, lenkkiseuraa, juttuseuraa vaikeaan elämäntilanteeseen, apua pakolaisille ja maahanmuuttajille...

Tuodaan Commun ilmoitukset Raahen kotisivuille



- Offered**

Переводческая помощь
Помогу беженцам с переводом с русского языка на финский и/или с финского на русский.

Mas...
- Offered**

Matalan kynnyksen startti liikuntaan
Monilla hyvinvoinnista huolehtiminen ja urheilu tyssää tiedon puutteeseen ja siihen, että valmennukset on kalliita. Mä olen personal trainer ja halua...

Eli...
- Needed**

Näe hyvä mussa-leiriohjaajaksi?
Tule vapaaehtoiseksi leiriohjaajaksi Näe hyvä mussa - toimintaan! ❤️

Par...
- Needed**


Apua matikassa
Tarvisisin apua lukion matematiikan opiskeluun netin välityksellä.

Kar...


Pääset mukaan kuntien väliseen yhteisöllisyyskilpailuun

Commun käyttäjät (joita on jo yli 70,000) pääsevät sovelluksesta katsomaan oman kuntansa yhteisöllisyyden tilanteen ja vertaamaan sitä muihin kuntiin. Olisi upeaa saada teidän kunta mukaan 1.7.2024 alkavaan Suomen yhteisöllisin kunta -kisaan

Kilpailu alkoi 01.02.2024, kukin jakso kestää 6 kuukautta.




Merikarvia




Yhteisöllisyys:
Loistava!

- 18. Turku
- 20. Merikarvia**
- 20. Kangasala
- 21. Nurmijärvi
- 21. Loimaa

Alueellasi  **0 %**
annettu tässä kuussa **Vähemmän apua**

Suosituimmat
Tavat auttaa

- Keskusteluapu +200% 
- Kyyti ja kuljetus +100% 

Päivitetty viimeksi 2024-04-16 07:03:05

Kristiinankaupunki



Merikarvia



Karstula



Ypäjä



Harjavalta



Pelkosenniemi



Isokyrö



Ilmainen käyttöönotto ja tuki alueen yhdistyksille/urheiluseuroille ja kunnan palveluille

Commun kautta yhdistykset ja kunnan toimijat voivat löytää uusia vapaaehtoisia ja tehdä matalan kynnyksen palveluistaan helposti löydettäviä. Tulemme mielellämme kumppanuuspöytään kertomaan Commusta ja perehdyttämään alueen yhdistyksiä Commun käyttöön.

*"Hämeen Setlementti ry on tehnyt yhteistyötä Commun kanssa kesästä 2021 saakka usealla eri tavalla, myös hankeyhteistyön kautta. Olen itse kokenut yhteistyön heidän kanssaan helpoksi, ammattimaiseksi sekä asiantuntevaksi. Olemme saaneet organisaationa lisätyökaluja työhömmme ja myös positiivista näkyvyyttä organisaatiollemme sekä yritys yhteistyötä. **Haluan lämpimästi suositella yhteistyötä Commun kanssa.**"*



Kati Ringman, toiminnanjohtaja

Kunnan toimijoille tarjoamme vapaaehtoisten hallinointityökalut ilmaiseksi (normaalisti 49€ / kk)

Kokoa alueen vapaaehtoistoiminta ja auttamisen mahdollisuudet yhteen paikkaan

Kuinka saadaan ikäihmiset auttamisen piiriin?

1

Julkaisun yhteydessä tehdään erillinen esite “Näin käytän Commua” ja viedään nämä palvelupisteille.

2

Commu perehdyttää digiohjausta tekevät henkilöt sovelluksen käyttöön.

3

Rakennetaan markkinoinnin vuosikelloon kampanja, jonka avuin kannustetaan kuntalaisia pitämään huolta alueen ikäihmisistä.



Commu auttaa yhteisöllisyyden viestinnässä ja datalähtöisessä palvelukehittämisessä.

Tuotamme teille valmiit visuaaliset raportit kuntalaistenne aktiivisuudesta Commussa. Raporttien dataa pystyy suoraan hyödyntämään kunnan viestinnässä.

Asukkaiden aktiivisuus

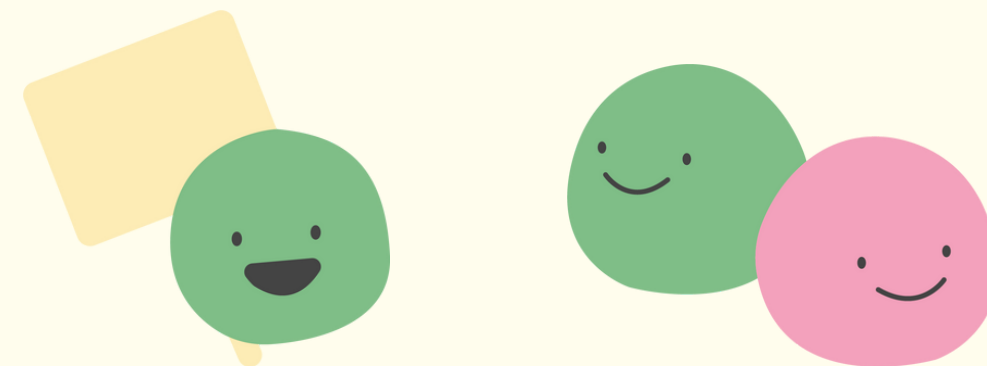
Käyttäjien määrä alueella
Ilmoitusten määrä
Käyttäjääktiivisuus (viikko/kk)

Hyvinvointi

Auttamisen määrä, avun saamisen määrä

Toiminta ja tarpeet

Auttamisen muodot ja tavat
Viestien määrä / interaktiot
Kiinnostuksen kohteet alueittain



Käyttöönotto Raahessa

- 1 Yhteinen kickoff -tapahtuma, esimerkiksi isomman tapahtuman yhteydessä.
- 2 Me tuotamme alueelle markkinointia valmiin somepaketin kautta ja jaamme flyereita paikallisiin julkisiin tiloihin.
- 3 Kvartaaleittain tilannekatsaus ja toimenpidesuunnitelma yhteisöllisyyden vahvistamiseksi.

Paketin vuosimaksu 5000e +alv



Moderoinnin ja valvonnan toimenpiteet

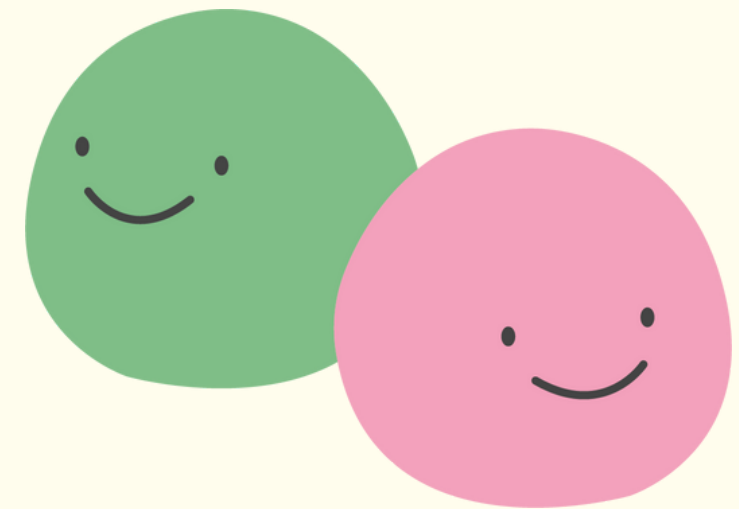
Commun ylläpidon puolesta

- Päivittäin uusien ilmoitusten moderointi.
- Päivittäin mahdollisten raporttien läpikäynti.
- Pakollinen pankkitunnistautuminen ruoka ja tavara apu teemassa väärinkäytön poistamiseksi.
- Keskustelujen läpikäynti moderointitilanteessa.
- Automatisoitujen varoitusten seuranta (kielletyt sanat)
- Merkitä ilmoitukset jotka selkeästi vaativat ammattiapua varoituksella, ja ohjata tämän tyyppiset käyttäjät oikeiden palveluiden pariin.
- Ylläpidolla on keinot varoittaa ja poistaa käyttäjiä alustalta.

Käyttäjien omat toimenpiteet turvallisuuden lisäämiseksi

- Profiilikuvan asettaminen
- Kuvauksen itsestä tekeminen
- Pankkitunnistautuminen
- Käyttäjien suosittelu
- Vahvista auttaminen -toiminto

Nämä toimenpiteet näkyvät käyttäjien profiileissa ja auttavat käyttäjiä valitsemaan, keihin he luottavat.





*"Olen yksinhuoltajaäiti ja jäin tosi yksin vauva-arjessa. Pyysin Commussa vauvatreffiseuraa ja Maria laittoi minulle viestiä. Kävimme yhdessä vauvakerhossa, **oli helpompi mennä sinne yhdessä!** Olemme jo sopineet että menemme kerhoon uudelleen ja vaunulenkeille."*

Madleena, Jyväskylä



*"Auttaminen on tärkeätä minulle. Saan paljon energiaa muiden auttamisesta. Olen ollut tekemässä vapaaehtoistyönä muun muassa koirapuiston kaivuutöitä sekä kuskannut erityislapsia Tervakosken Puuhamaahan leikkimään. **Parasta on nähdä oman auttamisen tulos ja kun joku kehuu ja kiittää.**"*

Jussi, Hausjärvi

Commu on kotimainen auttamisen tori



Ronnie Nygren

Perustaja, ohjelmistokehittäjä,

tiimin johtaja

0458401336

Ronnie@commuapp.fi



Sami Ekmark

Perustaja, sairaanhoitaja, pitkä

kokemus hanketyössä ja

yhdistystoiminnassa

0443774707

Sami@commuapp.fi



Karoliina Kauhanen

Perustaja, markkinoinnin ja

tapahtumatuotannon ammattilainen,

tukihenkilö lapsille ja nuorille

0403614070

Karoliina@commuapp.fi