

RAAHEN KAUPUNKI

KARTAN ETULEHTI

Maankäyttö ja mittaus

kaava-alue

ei detaljikaavaa

KIINTEISTÖ (402) Lahjoitusmaa (410) Palo (411) Piehinki (412) Saloinen (413) Savolahti (414) Kopsa (415) Pattijoki (416) Olkijoki (418) Alpua (419) Korpi (420) Vihanti (445) Piipsjärvi (446) Ainali (447) Mieluskoski (455) Savaloja	<table border="0"> <tr> <td>Kylä</td> <td>Tila</td> <td>RN:o</td> </tr> <tr> <td>410</td> <td>Saunasaari</td> <td>2:52</td> </tr> </table> <p>Rakentajan on merkittävä rakennuspaikka punakynällä kaikkiin karttoihin, mikäli rakennuspaikka on määräala.</p>	Kylä	Tila	RN:o	410	Saunasaari	2:52
Kylä	Tila	RN:o					
410	Saunasaari	2:52					
KARTAN KÄYTTÖTARKOITUS	LUPAKARTTA						
KAAVATIEDOT	<p>Asemakaava nro vahv. laadittu rakennuslain mukaisena rakennuskaavana rantakaava Kv yleiskaava Kv 4.4.1979</p> <p><input type="checkbox"/> asemakaavan laatimisen aikainen rakennuskielto (MRL 53) <input type="checkbox"/> asemakaavan hyväksymiseen liittyvä rakennuskielto (MRL 53)</p>						
TONTTIJAKO	<p>tonttijako, nro hyväksytty <input type="checkbox"/> vanhastaan tonttina tonttikirjassa</p> <p>MRL 81 § 2.1 edellytetään sitova tonttijako <input type="checkbox"/> kyllä <input checked="" type="checkbox"/> ei MRL 81 § 2.2 tontti merkitty kiinteistörekisteriin <input type="checkbox"/> kyllä <input type="checkbox"/> ei MRL 81 § 2.3 tonttijaon laatiminen tai muuttaminen tarpeen <input type="checkbox"/> kyllä <input checked="" type="checkbox"/> ei</p>						
LIITE NRO	<p>1 kiinteistörekisterin karttaote 1:1000 tonttikartta ote asemakaavasta nro ote kaavamääräykset ote ajantasa-asemakaavasta 1:2000 ote kantakartasta katukorkeusilmoitus 1:500 ote toimituskartasta</p> <p>2 maastotietokanta 1:2000 3 yleiskaava <input type="checkbox"/> oikeusvai kuttainen 3 kaavamerkkien selitys</p> <p>Kantakartan pohjoissunnan osoittavat rekisteri-numeroiden suunta sekä koordinaattiristit</p>						
ALLEKIRJOITUS	<p>Raaha, 29.2.2024 Juhani Leinonen tontti-insinööri</p>						
TILAAJA	<p>Tilaus nro 15/2024 Lunastus: 50 € Alv 0 % <u>Yhteensä 50€</u></p>						

81 §

Tonttijaon oikeusvaikutukset

Rakennusta ei saa rakentaa vastoin sitovaa tonttijakoa.

Rakennuslupaa ei saa myöntää:

- 1) rakennuskortteliin tai sen osaan, johon asemakaavassa on edellytetty laadittavaksi sitova tonttijako, ennen tonttijaon hyväksymistä;
- 2) sitovan tonttijaon mukaiselle tontille ennen sen merkitsemistä kiinteistörekisteriin; eikä
- 3) kortteliin, jolla erillisen tonttijaon laatiminen tai muuttaminen on tarpeen.

Rakennuslupaa ei saa myöskään myöntää, jollei rakennusluvan hakija hallitse koko rakennuspaikkaa tai jos rakennusluvan myöntäminen vaikeuttaa korttelin muun osan käyttöä kaavan osoittamaan tarkoitukseen.

53 §

Kiellot asemakaavaa laadittaessa

Alueelle, jolle asemakaavan laatiminen tai muuttaminen on vireillä, kunta voi määrätä rakennuskiellon. Rakennuskieltoalueella maisemaa muuttavat toimenpiteet ovat luvanvaraisia siten kuin 128 §:ssä säädetään (*toimenpiderajoitus*).

Rakennuskielto on voimassa enintään kaksi vuotta. Kunta voi kaavoituksen keskeneräisyyden vuoksi pidentää kieltoaikaa kaksi vuotta kerrallaan. Kunnan määräämä rakennuskielto kaava-alueen laajentamiseksi voi kuitenkin kestää enintään kahdeksan vuotta.

Rakennuskielto on voimassa myös alueella, jolle on hyväksytty asemakaava tai asemakaavan muutos, kunnes hyväksymispäätös on saanut lainvoiman.

128 §

Maisematyölupa

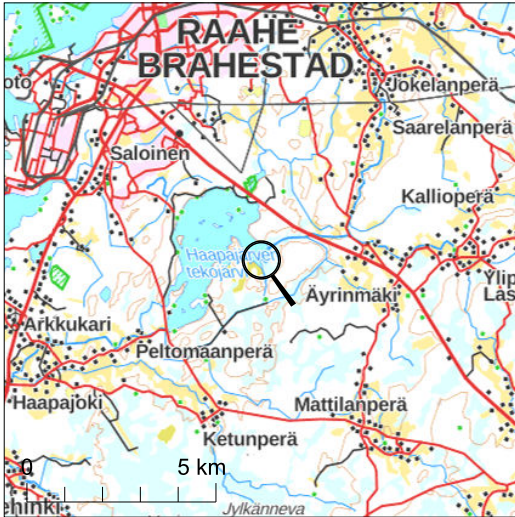
Maisemaa muuttavaa maarakennustyötä, puiden kaatamista tai muuta näihin verrattavaa toimenpidettä ei saa suorittaa ilman lupaa (*toimenpiderajoitus*):

- 1) asemakaava-alueella;
-



KIINTEISTÖREKISTERIN KARTTAOTE 29.2.2024
 Rekisteriyksikkö 678-410-2-52 SAUNASAARI

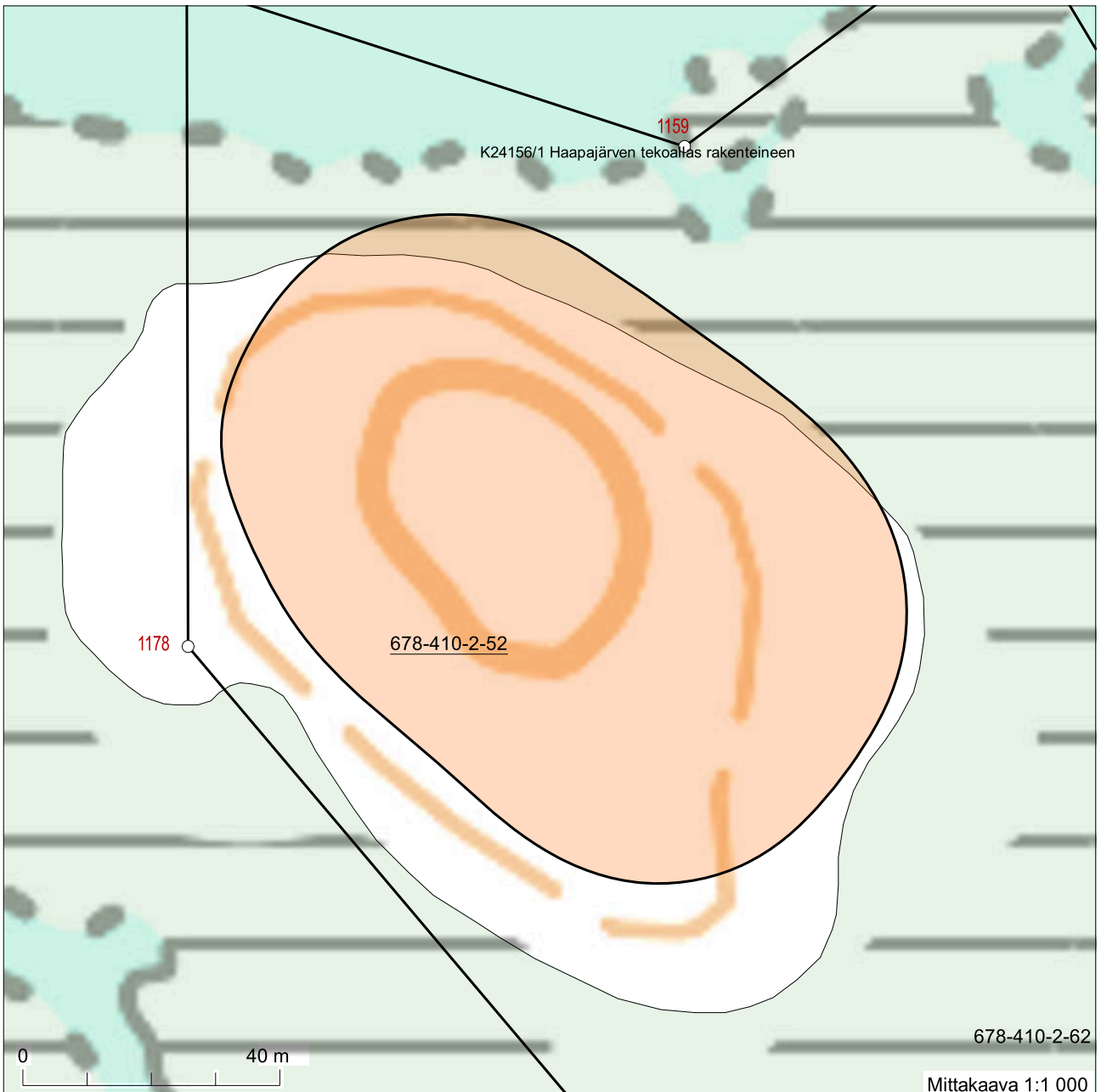
Sivu 1 (1)



Kiinteistötunnus: 678-410-2-52
 Nimi: SAUNASAARI
 Rekisteriyksikkölaji: Tila
 Kunta: Raahē (678)
 Palstojen lukumäärä: 1

Tulostettu kiinteistötietojärjestelmästä 29.2.2024.

Kiinteistörekisterin tiedoissa voi olla puutteita ja epätarkkuuksia.
 Rekisteriyksikön tarkka alueellinen ulottuvuus selviää
 toimitusasiakirjoista ja maastosta. Rekisteritiedoista katso tarkemmin
www.maanmittauslaitos.fi/rekisteritiedot.



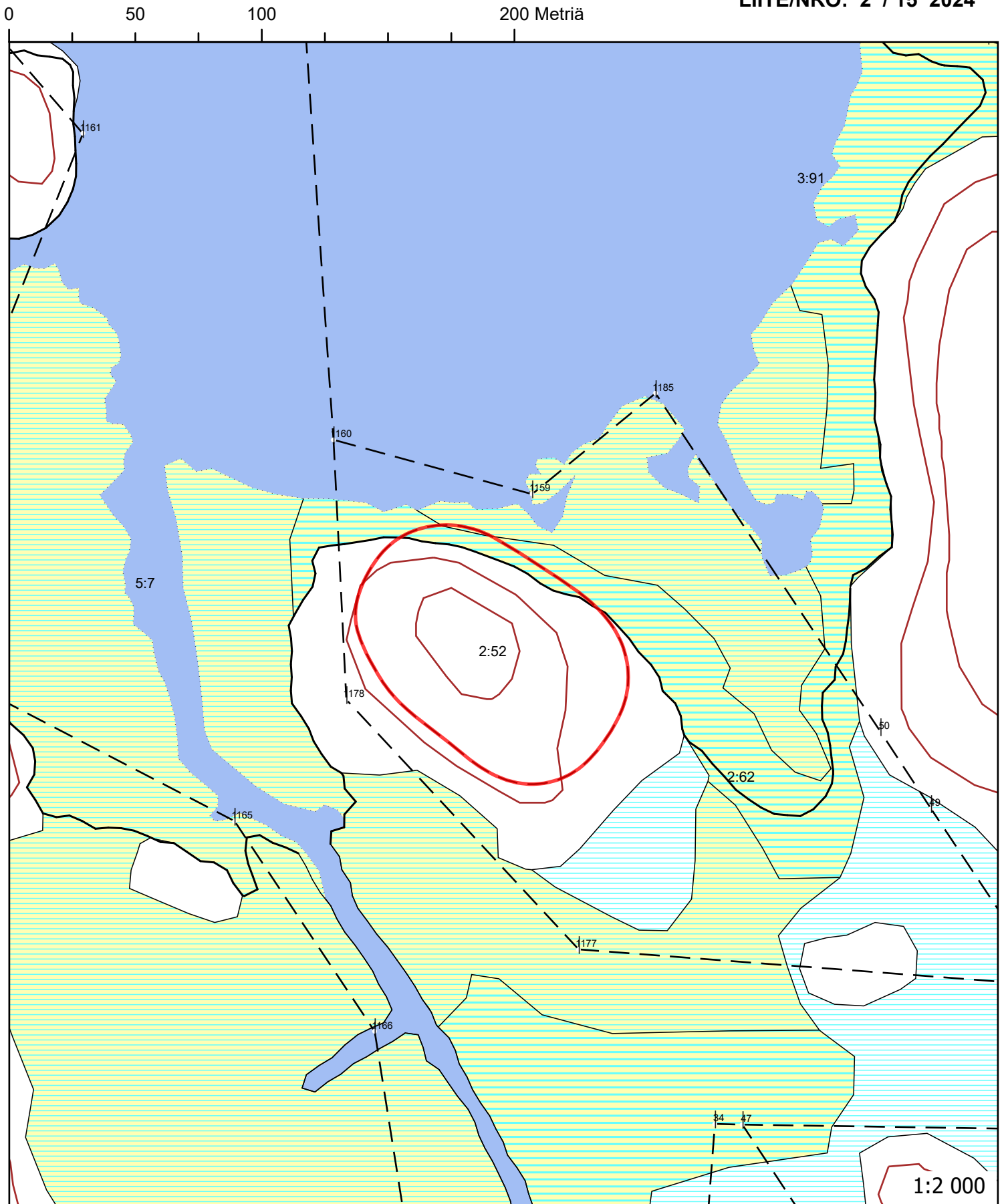
7169002

678-410-2-62

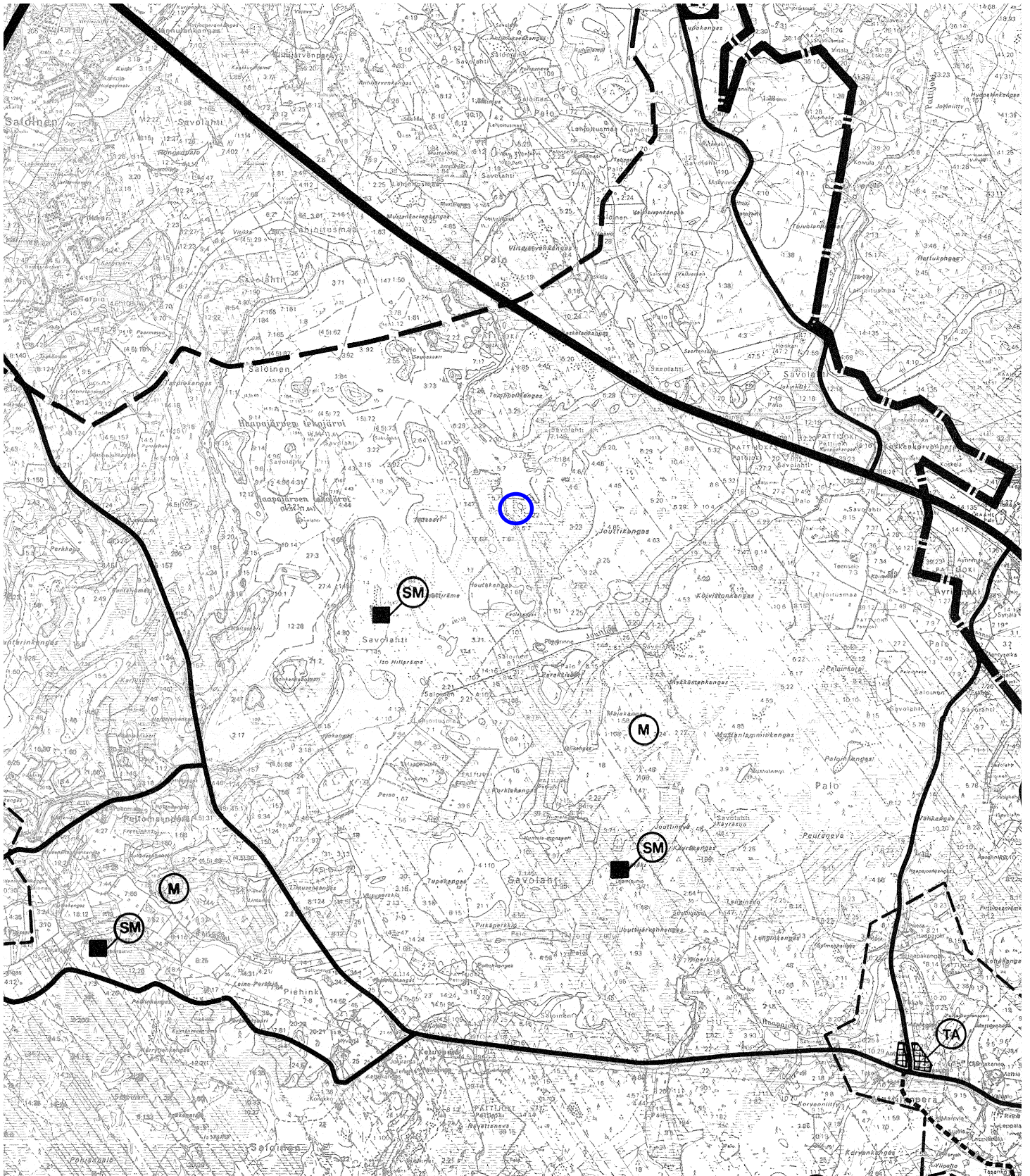
Mittakaava 1:1 000

7168832

382541
 Koordinaatisto: ETRS-TM35FIN
 Taustakartta on viitteellinen.



Rakennukset ja maanpinnan korkeudet Raahen kaupungin karttatietokannasta, maastotietoa Maanmittauslaitoksen maastotietokannasta

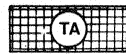


KV 04.04.1979

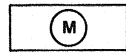
RAAHEN YLEISKAAVA

III VYÖHYKE

1:40 000



KYLÄKESKUSALUE
KYLÄN PALVELUPISTEIDEN SIIJOITUMISALUE



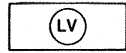
MAA - JA METSÄTALOUSALUE



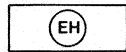
RETKEILY - JA ULKOILUALUE



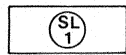
LOMA - ASUNTOALUE



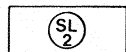
VESILIIKENTEEEN ALUE



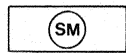
HAUTAUSMAA - ALUE



LUONNONSUOJELUALUE
ALUE MUODOSTETAAN LUONNONSUOJELULAINSÄÄDÄNNÖN
PERUSTEELLA



LUONNONSUOJELUALUE
ALUE SÄILYTETÄÄN RAKENTAMATTOMANA KAUPUNGIN
PÄÄTÖKSILLÄ JA KAAVALLISILLA KEINOILLA



MUINAISMUISTOALUE



MUINAISMUISTOKOHDE



VALTAKUNNALLINEN TIE



SEUDULLINEN TIE KOKOOJAKATU



PAIKALLISTIE YKSITYISTIE



YLEISKAAVA - ALUEEN OSIEN VÄLINEN RAJA



KYLÄSUUNNITELMA - ALUEEN RAJA
ALUE JOLLE RAKENTAMISEN OHJAAKSEKSI LAADITAAN
YKSITYISKOHTAINEN MAANKÄYTTÖSUUNNITELMA



SUUNNITELTU METSÄAUTOTIE



TAKSIKONEKENTÄN MAHDOLLINEN SIIJOITUMISALUE



KAATOPAIKAN MAHDOLLINEN SIIJOITUMISALUE



KUNNAN RAJA