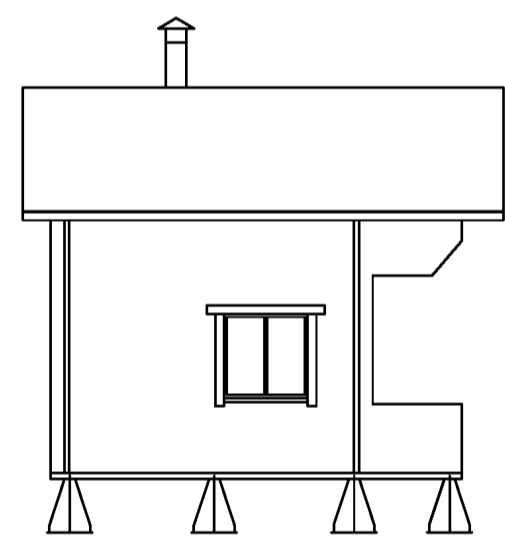
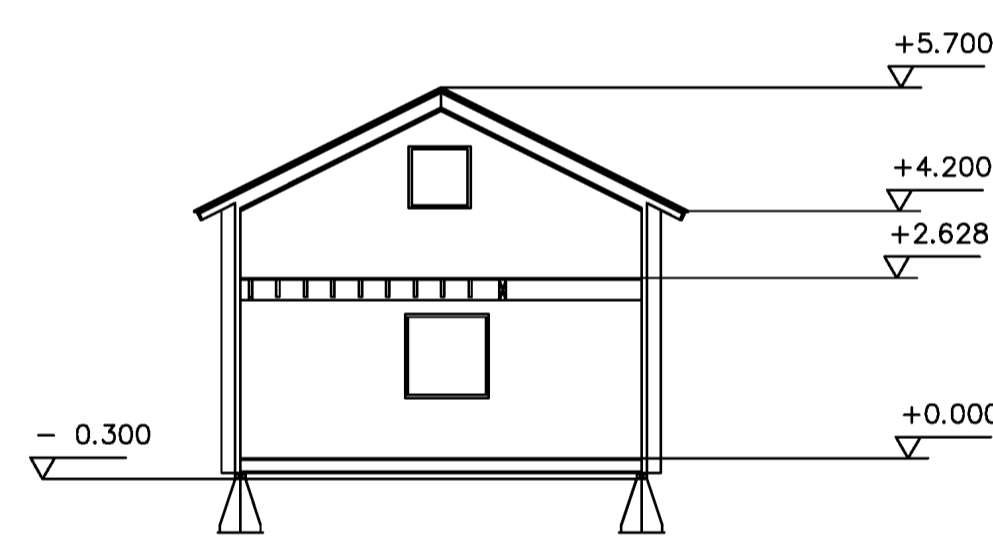


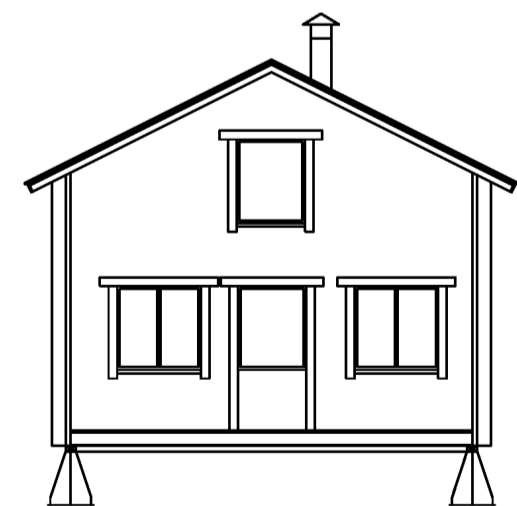
Itä



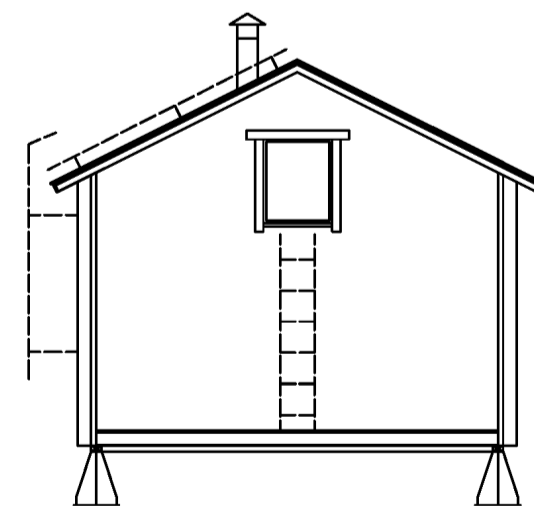
Länsi



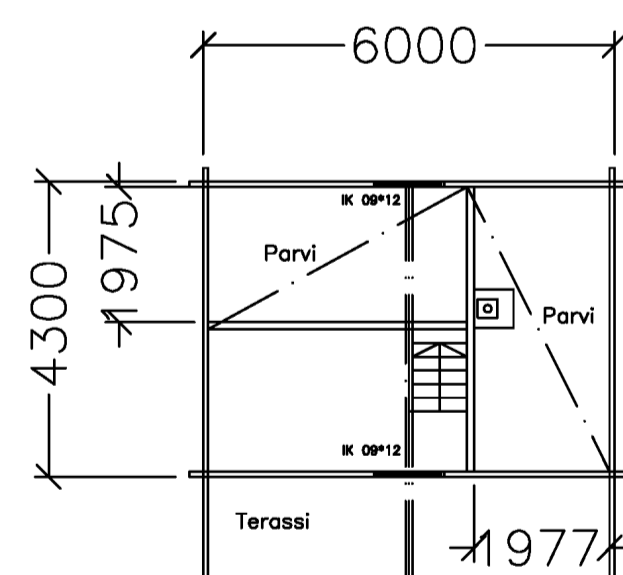
A - A



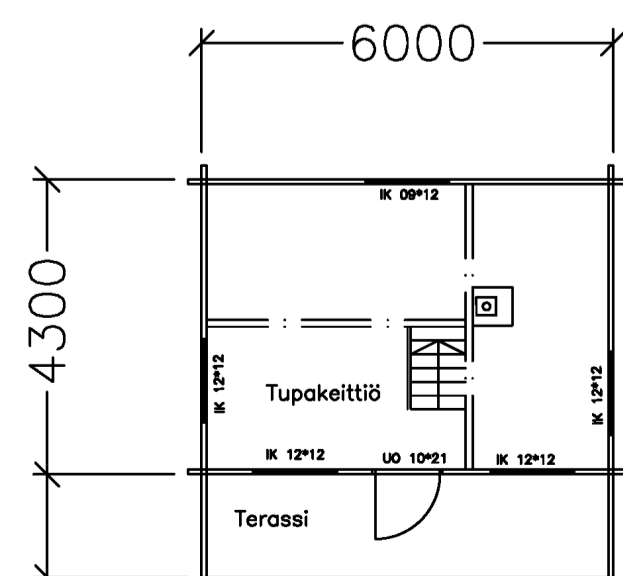
Pohjoinen



Etelä



2.kerros.



1.kerros

Vesikatto ja yläpohja

- peltikate (musta)
- ruoteet 25*100 k 400 (toimittajan ohje)
- tuuletusrima 22*100 + aluskate
- kattotiskat 198 * 48 k 600 + eriste 150mm
- koolaus 25 * 100
- pintapanelointi
- tikkaat katolle ja parven ikkunalle

Ulkoseinä

- kevythirsi 75 * 160 (TUMMANHARMAA)

Alapohja

- lattialauta 28 mm
- lattianiska 48 * 173 + ekovilla 150mm
- filmivaneri 12mm + rima 22 * 50

Perustukset

- alaohjauspuu 50 * 150
- pilariementti h = 700 mm
- eriste Finnfoam 50mm
- tiivistetty murske 200mm
- perusmaa

Väliohja

- kantavat liimapuupalkit
- lattialauta 28mm
- lattianiska 48 * 250 k 400 + villa 100mm
- pintaverhoilu

BRUTTOALAT

- 26 m²

BRUTTOTILAVUUDET

- 117 M³

KIINTEISTÖTUNNUS: 678-410-2-52

TUNNUS	LUKUM.	MUUTOS	PIIRVIIV.	PIIRT.	HYV.

KOKO	KIRJITTELU/OTILA	TUNNUS/RNÖ	VIRANOMAISTEN MERKINTÖLÄ
678	410-2	52	
RAKENNUSLOINENPIDE	UUDISRAKENNUS	METSÄSTYSMAJA	PIIRUSTUSLAJI PÄÄPIIRUSTUS
RAKENNUSKOHTEEN NIMI JA OSOITE			PIIRUSTUKSEN SISÄLTÖ
			POHJA
			JULKISIVUT
			LEIKKAUS
			NETTAKAVAT
			1:100
			1:100
			1:100
SUUNNITTELIJA	PIIRITÄJÄ	SUUNNITTELU ALA	TYÖN NUMERO
		RAK	PIIR. NUMERO
PIIRT.	SUUNN.	HYV.	Pvm.
	TMO		28.11.2023
			YHT.HENK.