



**TALOUSARVION
KÄYTTÖSUUNNITELMA 2024**

**KESKUSVAALILAUTAKUNTA,
KAUPUNGINVALTUUSTO
JA
KAUPUNGINHALLITUS**

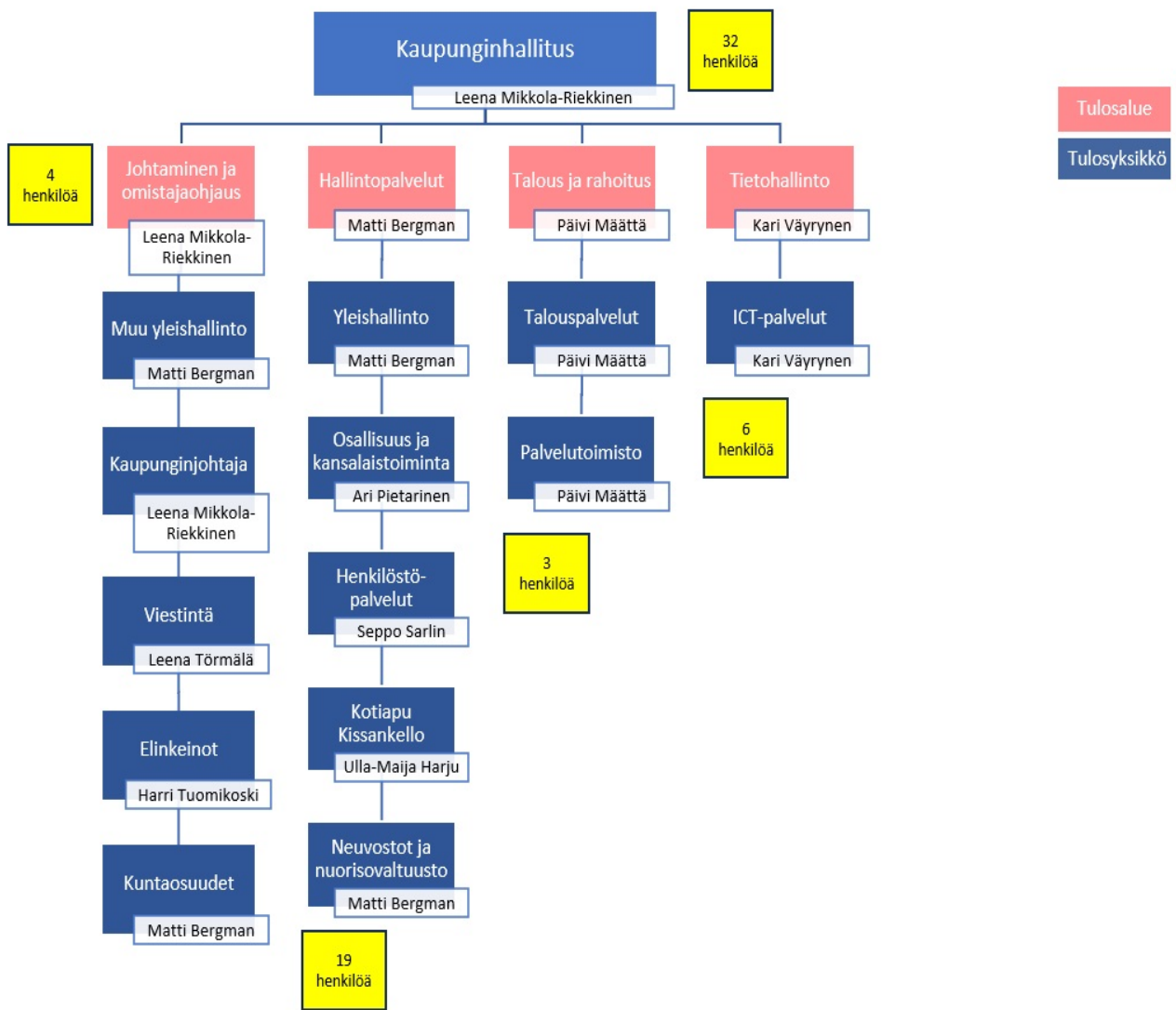
Kaupunginhallitus 19.2.2024

Sisällysluettelo

Organisaatiokaavio	3
Tulosalueiden päälliköt ja heidän sijaisensa	4
Laskujen tarkastajat ja hyväksyjät	5
10 Keskusvaalilautakunta	8
1110 Keskusvaalilautakunta	10
1000 Keskusvaalilautakunta	10
1002 Valtiolliset vaalit	10
1003 EU-vaalit	11
14 Kaupunginvaltuusto	12
16 Kaupunginhallitus	15
160 Johtaminen ja omistajaohjaus	20
1610 Muu yleishallinto	26
1015 Kaupunginhallitus	26
1035 Toimikunnat ja jaostot	27
1036 Varamääräraha	28
1041 Avustukset ja jäsenmaksut	29
1612 Kaupunginjohtaja	30
1016 Varautuminen ja keskustan kameravalvonta	30
1045 Kaupunginjohtaja	31
1107 Yliop.-amk-vtt yhteistyö	32
1397 Omistajapolitiikka	32
1613 Viestintä	33
1049 Viestintä	33
1615 Elinkeinot	34
1051 Elinkeinot	34
1624 Kuntaosuudet	35
1189 Maatalous/hallinto	35
3302 Ympäristöterveydenhuolto	35
164 Hallintopalvelut	36
1640 Yleishallinto	42
1063 Aamurusko	42
1064 Hankintapalvelut	43
1065 Kanslia	44
1070 Puhelinkeskus	45
1073 Oulu2026	46
1074 Vanhan kaupungin kehittämistyöryhmä	47
1075 Monistamo	47
1650 Osallisuus ja kansalaistoiminta	48
1076 lähidemokratiatoimikunta	48

1077 osallistuva budjetointi	49
1078 maaseudun kehittäminen	49
1660 Henkilöstöpalvelut	50
1106 Keskitetty koulutus	50
1160 Henkilöstöhallinto	51
1161 Henkilöstöpalvelut	52
1164 Henkilöstöjaosto	53
1165 Työsuojelu	54
1166 Työterveys	54
1670 Kotiapu Kissankello	55
1080 Kotiapu kissankello	55
1950 Neuvostot ja nuorisovaltuusto	57
2935 Vammaisneuvosto	57
2936 Vanhusneuvosto	58
2940 Nuorisovaltuusto	59
168 Talous ja rahoitus	60
1680 Talouspalvelut	63
1125 Rahoitus ja budjetointi	63
1682 Palvelutoimisto	64
1130 TAHE-palvelut	64
180 Tietohallinto	65
1810 ICT-palvelut	70
1172 Järjestelmät palvelemaan ihmisiä -hanke	70
1175 Tietohallinto	71
1176 ICT-palvelut	72
Henkilöstösuunnitelma	73

Organisaatiokaavio



Tulosalue
Tulosyksikkö

Tulosalueiden päälliköt ja heidän sijaisensa

Toimielin:		
Tulosalue:	Tulosalueen päällikkö:	Sijainen:
10 Keskusvaalilautakunta		
110 Keskusvaalilautakunta	Leena Räsänen	Matti Bergman
12 Tarkastustoimi		
120 Tarkastustoimi	Päivi Määttä	Leena Mikkola-Riekkinen
14 Kaupunginvaltuusto		
140 Kaupunginvaltuusto	Leena Mikkola-Riekkinen	Matti Bergman
16 Kaupunginhallitus		
160 Johtaminen ja omistajaohjaus	Leena Mikkola-Riekkinen	Matti Bergman
<i>Tulosyksiköt:</i>	<i>Tulosyksikön esimies:</i>	<i>Sijainen:</i>
<i>1610 Muu yleishallinto</i>	Matti Bergman	Päivi Määttä
<i>1612 Kaupunginjohtaja</i>	Leena Mikkola-Riekkinen	Matti Bergman
<i>1613 Viestintä</i>	Leena Törmälä	Leena Mikkola-Riekkinen
<i>1615 Elinkeinot</i>	Harri Tuomikoski	Leena Mikkola-Riekkinen
<i>1624 Kuntaosuudet</i>	Matti Bergman	Päivi Määttä
164 Hallintopalvelut	Matti Bergman	Päivi Määttä
168 Talous ja rahoitus	Päivi Määttä	Matti Bergman
180 Tietohallinto	Kari Väyrynen	Erja Mattila
8016 Keskushallinnon investoinnit		
Hankeet 301-331 Toimialajärjestelmät, AD, verkko ym.	Kari Väyrynen	Erja Mattila
Hanke 1800 Kameravalvontajärjestelmä	Kari Väyrynen	Pasi Pitkänen

Laskujen tarkastajat ja hyväksyjät

TOSITTEIDEN JA LASKUJEN TARKASTAJAT/TILIÖIJÄT JA HYVÄKSYJÄT 1.1. - 31.12.2024

TOIMIELIN: 10 KESKUSVAALILAUTAKUNTA

KUSTANNUSPAIKKA TARKASTAJA/TILIÖIJÄ HYVÄKSYJÄ

1001 Kunnalliset vaalit (maakuntavaalit)	Merja Keränen, vara Maarit Kinnunen tai Ulla Marjala	Leena Räsänen, vara Matti Bergman
1002 Valtioliset vaalit (presidentin vaalit)	Merja Keränen, vara Maarit Kinnunen tai Ulla Marjala	Leena Räsänen, vara Matti Bergman
1003 EU-vaalit	Merja Keränen, vara Maarit Kinnunen tai Ulla Marjala	Leena Räsänen, vara Matti Bergman

TOIMIELIN: 12 TARKASTUSTOIMI

KUSTANNUSPAIKKA TARKASTAJA/TILIÖIJÄ HYVÄKSYJÄ

1005 Tarkastustoimi	Ulla Marjala, vara Merja Keränen tai Maarit Kinnunen	Päivi Määttä, vara Leena Mikkola-Riekkinen
---------------------	--	--

TOIMIELIN: 14 KAUPUNGINVALTUUSTO

KUSTANNUSPAIKKA TARKASTAJA/TILIÖIJÄ HYVÄKSYJÄ

1010 Kaupunginvaltuusto	Merja Keränen, vara Maarit Kinnunen tai Ulla Marjala	Leena Mikkola-Riekkinen, vara Matti Bergman
-------------------------	--	---

TOIMIELIN: 16 KAUPUNGINHALLITUS

Tulosalue: 160 Johtaminen ja omistajaohjaus:

KUSTANNUSPAIKKA TARKASTAJA/TILIÖIJÄ HYVÄKSYJÄ

1015 Kaupunginhallitus	Merja Keränen, vara Maarit Kinnunen tai Ulla Marjala	Matti Bergman, vara Päivi Määttä
1035 Toimikunnat ja jaostot	Merja Keränen, vara Maarit Kinnunen tai Ulla Marjala	Matti Bergman, vara Päivi Määttä
1036 Varamääräraha	Merja Keränen, vara Maarit Kinnunen tai Ulla Marjala	Matti Bergman, vara Päivi Määttä
1041 Avustukset ja jäsenmaksut	Ulla Marjala, vara Merja Keränen tai Maarit Kinnunen	Matti Bergman, vara Päivi Määttä
1107 Yliop.-AMKK-VTT-yht.työ	Ulla Marjala, vara Merja Keränen tai Maarit Kinnunen	Leena Mikkola-Riekkinen, vara Matti Bergman
1016 Varautuminen ja keskustan kameravalvonta	Suvi Huhtala, vara Erja Mattila	Kari Väyrynen, vara Pasi Pitkänen
1045 Kaupunginjohtaja	Merja Keränen, vara Maarit Kinnunen tai Ulla Marjala	Leena Mikkola-Riekkinen, vara Matti Bergman Kaupunginhallituksen pj hyväksyy k:n omat laskut
1046 Seutukaupunkiyhteistyö	Merja Keränen, vara Maarit Kinnunen tai Ulla Marjala	Leena Mikkola-Riekkinen, vara Matti Bergman
1397 Omistajapolitiikka	Ulla Marjala, vara Merja Keränen tai Maarit Kinnunen	Leena Mikkola-Riekkinen, vara Matti Bergman
1049 Viestintä	Merja Keränen, vara Maarit Kinnunen tai Ulla Marjala	Leena Mikkola-Riekkinen, vara Leena Törmälä
1051 Elinkeinotoimi	Merja Keränen, vara Maarit Kinnunen tai Ulla Marjala	Harri Tuomikoski, vara Leena Mikkola-Riekkinen
1189 Maatalous/hallinto	Ulla Marjala, vara Merja Keränen tai Maarit Kinnunen	Matti Bergman, vara Päivi Määttä
1341 Liikuntahallin maksuosuus	Ulla Marjala, vara Merja Keränen tai Maarit Kinnunen	Matti Bergman, vara Päivi Määttä
3302 Ympäristöterveydenhuolto	Ulla Marjala, vara Merja Keränen tai Maarit Kinnunen	Matti Bergman, vara Päivi Määttä

**Tulosalue: 164 Hallintopalvelut
KUSTANNUSPAIKKA**

	TARKASTAJA/TILIÖIJÄ	HYVÄKSYJÄ
1064 Hankintapalvelut	Riikka Jaako, vara Ulla Marjala tai Merja Keränen	Leena Räsänen, vara Matti Bergman
1065 Kanslia	Merja Keränen, vara Maarit Kinnunen tai Ulla Marjala	Matti Bergman, vara Päivi Määttä
1070 Puhelinkeskus	Merja Keränen, vara Maarit Kinnunen tai Ulla Marjala	Matti Bergman, vara Päivi Määttä
1073 Oulu2026	Annekristiina Tuovinen, vara Merja Keränen tai Maarit Kinnunen	Matti Bergman, vara Päivi Määttä
1074 Vanhan kaupungin kehittämisyöryhmä	Tanja Marjala, vara Ulla Marjala tai Merja Keränen	Matti Bergman, vara Päivi Määttä
1075 Monistamo	Merja Keränen, vara Maarit Kinnunen tai Ulla Marjala	Matti Bergman, vara Päivi Määttä
1076 Lähidemokratiatoimikunta	Merja Keränen, vara Ulla Marjala tai Maarit Kinnunen	Ari Pietarinen, vara Matti Bergman
1077 Osallistuva budjetointi	Merja Keränen, vara Ulla Marjala tai Maarit Kinnunen	Ari Pietarinen, vara Matti Bergman
1078 Maaseudun kehittäminen	Merja Keränen, vara Ulla Marjala tai Maarit Kinnunen	Ari Pietarinen, vara Matti Bergman
1080 Kotiapu Kissankello	Merja Keränen, vara Ulla Marjala tai Maarit Kinnunen	Matti Bergman, vara Päivi Määttä
1106 Keskitetty koulutus	Kirsi Lehtikangas, vara Anja Marjelund	Seppo Sarlin, vara Matti Bergman
1160 Henkilöstöhallinto	Anja Marjelund, vara Kirsi Lehtikangas	Seppo Sarlin, vara Matti Bergman
1161 Henkilöstöpalvelut	Anja Marjelund, vara Kirsi Lehtikangas	Seppo Sarlin, vara Matti Bergman
1162 Eläkkeet	Anja Marjelund, vara Kirsi Lehtikangas	Seppo Sarlin, vara Matti Bergman
1163 Eläkevastuut	Ulla Marjala, vara Päivi Määttä	Seppo Sarlin, vara Matti Bergman
1164 Henkilöstöjaosto	Anja Marjelund, vara Kirsi Lehtikangas	Seppo Sarlin, vara Matti Bergman
1165 Työsuojelu	Anja Marjelund, vara Kirsi Lehtikangas	Seppo Sarlin, vara Matti Bergman
1166 Työterveys	Piia Suomela, vara Anja Marjelund	Seppo Sarlin, vara Matti Bergman
2935 Vammaisneuvosto	Annekristiina Tuovinen, vara Merja Keränen tai Maarit Kinnunen	Matti Bergman, vara Päivi Määttä
2936 Vanhusneuvosto	Annekristiina Tuovinen, vara Merja Keränen tai Maarit Kinnunen	Matti Bergman, vara Päivi Määttä
2940 Nuorisovaltuusto	Ida Tiittanen, vara Jessica Impola	Mari Ryönänkoski, vara Matti Bergman

Tulosalue: 168 Talous ja rahoitus

KUSTANNUSPAIKKA	TARKASTAJA/TILIÖIJÄ	HYVÄKSYJÄ
1125 Rahoitus ja budjetointi	Ulla Marjala, vara Merja Keränen tai Maarit Kinnunen	Päivi Määttä, vara Matti Bergman
1130 Laskentapalvelut	Tiliöijä: Suvi Huhtala Tarkastaja: Ulla Marjala, vara Merja Keränen tai Maarit Kinnunen	Päivi Määttä, vara Matti Bergman

Tulosalue: 180 Tietohallinto

KUSTANNUSPAIKKA	TARKASTAJA/TILIÖIJÄ	HYVÄKSYJÄ
1172 Järjestelmät palvelemaan ihmisiä -hanke	Tiliöijä: Suvi Huhtala, vara Erja Mattila (ellei hyväksyjänä) Tarkastaja: Arttu Kauppinen, vara Suvi Huhtala	Kari Väyrynen, vara Erja Mattila
1175 Tietohallinto	Suvi Huhtala, vara Erja Mattila (ellei hyväksyjänä)	Kari Väyrynen, vara Erja Mattila
1176 ICT-palvelut	Suvi Huhtala, vara Erja Mattila (ellei hyväksyjänä)	Kari Väyrynen, vara Erja Mattila

Keskushallinnon investoinnit kp 8016

HANKE	TARKASTAJA/TILIÖIJÄ	HYVÄKSYJÄ
Hankeet 309-332 Sähköiset palvelut, toimialajärjestelmät, tietoturva	Suvi Huhtala, vara Erja Mattila (ellei hyväksyjänä)	Kari Väyrynen, vara Erja Mattila
Hanke 1800 Kameravalvontajärjestelmä	Suvi Huhtala, vara Erja Mattila	Kari Väyrynen, vara Pasi Pitkänen

10 Keskusvaalilautakunta

Palvelutoiminnan kuvaus – Toiminnan tarkoitus, tehtävä ja toimintaympäristö

Vuosina 2024–2026 järjestettävät vaalit:

2024

PRESIDENTINVAALIT

- ennakkoäänestys 17. – 23.1.2024
- vaalipäivä sunnuntai 28.1.2024

mahdollinen toinen vaali (toinen kierros)

- ennakkoäänestys 31.1.–6.2.2024
- vaalipäivä sunnuntai 11.2.2024

EUROPARLAMENTTIVAALIT

- vaaliajanjakso 29.5. – 4.6.2024
- vaalipäivä sunnuntai 9.6.2024

2025

ALUE- JA KUNTAVAALIT

- ennakkoäänestys 2. – 8.4.2025
- vaalipäivä sunnuntai 13.4.2025

2026

Ei säännönmukaisia vaaleja

Vaalien järjestelyissä pyritään huolehtimaan siitä, että äänioikeutettujen äänestysmahdollisuudet vaaleissa ovat riittävät sekä ennakkoäänestyksessä että vaalipäivänä, ja mahdollistetaan siltä osin hyvän äänestysaktiivisuuden saavuttaminen.

Vaalijärjestelyissä huolehditaan myös siitä, että äänestyspaikat ovat saavutettavia ja esteettömiä ja että äänestäminen äänestyspaikoissa on kaikissa tilanteissa äänestäjille mahdollisimman turvallista ottaen huomioon mahdollinen epidemiatilanne ja sen vaatimat erityisjärjestelyt.

Sähköisen vaaliluettelon käyttöä varsinaisena vaalipäivänä laajennetaan mahdollisuuksien mukaan entisestään ja kehitetään tarvittaessa toimia, joilla taataan äänioikeutetuille mahdollisimman sujuva ennakkoäänestyksen ja vaalipäivän äänestämistilaisuus.

Tili	Tilin nimi	KS 2024
TTUOTOT	TOIMINTATUOTOT	91 000
30003199	Myyntituotot/Liikevaihto	91 000
103099	Muut korvaukset	91 000
TKULUT	TOIMINTAKULUT	190 000
40004299	Henkilöstökulut	154 515
40004099	Palkat ja palkkiot	125 900
104001	Kuukausipalkat	1 200
104002	Lyhytaik. työsuht. palkat	1 700
104004	Palkkiot	45 000
104005	Tilapäinen työvoima	38 000
104006	Erilliskorvaukset	40 000
41004229	Henkilösivukulut	28 615
41004149	Eläkekulut	23 088
104100	KuEL-maksu	21 239
104123	Tasausmaksu	1 849
41504229	Muut henkilösivukulut	5 527
104160	Työttömyysvakuutusmaksut	2 594
104170	Tapaturmavakuutusmaksut	1 007
104180	Sotumaksut	1 926
43004499	Palvelujen ostot	20 085
43004339	Asiakaspalvelujen ostot	2 400
104472	Sis. Toimistopalvelujen osto	2 400
43404499	Muiden palvelujen ostot	17 685
104343	ICT-palvelujen osto	4 700
104362	Tietoliikennemaksut	50
104350	Painatukset ja ilmoitukset	8 935
104410	Majoitus- ja ravitsemuspalvelu	600
104420	Matkustus- ja kilometrikorv.	3 400
45004699A	Aineet, tarvikkeet ja tavarat	9 400
45004699B	Ostot tilikauden aikana	9 400
104500	Toimisto- ja koulutarvikkeet	1 300
104520	Elintarvikkeet	1 400
104580	Kalusto	200
104600	Muu materiaali	6 500
48004995	Muut toimintakulut	6 000
48004899	Vuokrakulut	6 000
104850	Leasing-vuokrat	6 000
TKATE	TOIMINTAKATE	-99 000

1110 Keskusvaalilautakunta

1000 KESKUSVAALILAUTAKUNTA

Tili	Tilin nimi	KS 2024
TKULUT	TOIMINTAKULUT	64 816
40004299	Henkilöstökulut	56 416
40004099	Palkat ja palkkiot	45 000
104004	Palkkiot	45 000
41004229	Henkilösivukulut	11 416
41004149	Eläkekulut	9 441
104100	KuEL-maksu	7 592
104123	Tasausmaksu	1 849
41504229	Muut henkilösivukulut	1 976
104160	Työttömyysvakuutusmaksut	927
104170	Tapaturmavakuutusmaksut	360
104180	Sotumaksut	689
43004499	Palvelujen ostot	2 400
43004339	Asiakaspalvelujen ostot	2 400
104472	Sis. Toimistopalvelujen osto	2 400
48004995	Muut toimintakulut	6 000
48004899	Vuokratulut	6 000
104850	Leasing-vuokrat	6 000
TKATE	TOIMINTAKATE	-64 816

1002 VALTIOLLISET VAALIT

Tili	Tilin nimi	KS 2024
TTUOTOT	TOIMINTATUOTOT	45 500
30003199	Myyntituotot/Liikevaihto	45 500
103099	Muut korvaukset	45 500
TKULUT	TOIMINTAKULUT	76 806
40004299	Henkilöstökulut	61 721
40004099	Palkat ja palkkiot	50 900
104001	Kuukausipalkat	1 200
104002	Lyhytaik. työsuht. palkat	1 700
104005	Tilapäinen työvoima	23 000
104006	Erilliskorvaukset	25 000
41004229	Henkilösivukulut	10 821
41004149	Eläkekulut	8 587
104100	KuEL-maksu	8 587
41504229	Muut henkilösivukulut	2 235
104160	Työttömyysvakuutusmaksut	1 049
104170	Tapaturmavakuutusmaksut	407
104180	Sotumaksut	779
43004499	Palvelujen ostot	9 985
43404499	Muiden palvelujen ostot	9 985
104343	ICT-palvelujen osto	2 500
104362	Tietoliikennemaksut	50

104350	Painatukset ja ilmoitukset	4 935
104410	Majoitus- ja ravitsemuspalvelu	600
104420	Matkustus- ja kilometrikorv.	1 900
45004699A	Aineet, tarvikkeet ja tavarat	5 100
45004699B	Ostot tilikauden aikana	5 100
104500	Toimisto- ja koulutarvikkeet	600
104520	Elintarvikkeet	800
104580	Kalusto	200
104600	Muu materiaali	3 500
TKATE	TOIMINTAKATE	-31 306

1003 EU-VAALIT

Tili	Tilin nimi	KS 2024
TTUOTOT	TOIMINTATUOTOT	45 500
30003199	Myyntituotot/Liikevaihto	45 500
103099	Muut korvaukset	45 500
TKULUT	TOIMINTAKULUT	48 378
40004299	Henkilöstökulut	36 378
40004099	Palkat ja palkkiot	30 000
104005	Tilapäinen työvoima	15 000
104006	Erilliskorvaukset	15 000
41004229	Henkilösivukulut	6 378
41004149	Eläkekulut	5 061
104100	KuEL-maksu	5 061
41504229	Muut henkilösivukulut	1 317
104160	Työttömyysvakuutusmaksut	618
104170	Tapaturmavakuutusmaksut	240
104180	Sotumaksut	459
43004499	Palvelujen ostot	7 700
43404499	Muiden palvelujen ostot	7 700
104343	ICT-palvelujen osto	2 200
104350	Painatukset ja ilmoitukset	4 000
104420	Matkustus- ja kilometrikorv.	1 500
45004699A	Aineet, tarvikkeet ja tavarat	4 300
45004699B	Ostot tilikauden aikana	4 300
104500	Toimisto- ja koulutarvikkeet	700
104520	Elintarvikkeet	600
104600	Muu materiaali	3 000
TKATE	TOIMINTAKATE	-2 878

14 Kaupunginvaltuusto

Palvelutoiminnan kuvaus – Toiminnan tarkoitus, tehtävä ja toimintaympäristö

Kaupunginvaltuusto vastaa kaupungin toiminnasta ja taloudesta ja hyväksyy kaupungin talousarvion vuodelle 2024 sekä taloussuunnitelman vuosille 2025 - 2026 sekä asettaa toiminnalliset ja taloudelliset tavoitteet kaupunkikonsernille. Kaikessa toiminnassa korostuu ensisijaisena palveluperiaatteena yritys- ja asiakaslähtöisyys.

Suunnittelukauden 2024 – 2026 keskeiset toimintaa ohjaavat tavoitteet

1. Elinvoimaisen Raahan edellytyksenä on asiakaslähtöisyys sekä yrittäjä- ja yritysystävällisyys. Nämä saavutetaan joustavilla ja tulevaisuuteen suuntaavilla palveluilla sekä oikea-aikaisilla ja monipuolisilla kaavoitusratkaisuilla.
2. Raaha on kokoluokassaan Suomen yrittäjäystävällisin kaupunki.
3. Olemme lapsiystävällinen kaupunki. Edistämme kaikessa toiminnassamme lasten ja nuorten hyvinvointia myös osallistamalla heitä oman toimintaympäristönsä kehittämiseen.
4. Mahdollistamme laadukkaat ja monipuoliset koulutuspolut kuntalaisille, kaupungin henkilöstölle ja yritysten tarpeisiin.
5. Edistämme kuntalaisten hyvinvointia ja terveyttä tarjoamalla monipuolisia harrastus- ja liikuntamahdollisuuksia sekä tekemällä aktiivista yhteistyötä hyvinvointialueen kanssa.
6. Raahan kaupungin talous on kestävästi tasapainoinen.
7. Raaha tunnetaan ihmisen kokoisena kaupunkina, jossa kaikki toimijat yhdessä kehittävät koko Raahan aluetta kylineen.
8. Raahan kaupunki on aktiivisesti mukana vihreän siirtymän toteutumisessa.

Toiminnan tavoitteet, mittarit ja niiden tavoitetaso vuodelle 2024

Strategiset päämäärät	Sitovat tavoitteet	Mittarit	Mittarin tavoitetaso	Saavutettu tulos/TP 2024
Elinvoimainen Raaha	Maanhankinnassa ja kaavoituksessa ennakoidaan asukkaiden ja elinkeinoelämän tarpeet	Monipuolinen tonttitarjonta	Riittävä tonttivaranto	
	Asuntopoliittinen ohjelma	Asuntopoliittinen ohjelma	Valmis	
Yritysten Raaha	Mahdollistamme ja tuemme yritystoiminnan kehittymistä oikea-aikaisesti	Kuntabarometri	Valtakunnallinen keskitaso	

Strategiset päämäärät	Sitovat tavoitteet	Mittarit	Mittarin tavoitetaso	Saavutettu tulos/TP 2024
Lasten ja nuorten Raahe	Moniammatillinen yhteistyö ja uusien toimintatapojen kehittäminen	Tyytyväisyyskysely lapsi- ja nuorisopalveluista	Toteutunut	
Osaajien Raahe	Monipuoliset koulutuspolut	Toisen- ja korkea-asteen opiskelijoiden määrä Raahessa	Opiskelupaikat täynnä	
Hyvinvoinnin Raahe	Monipuoliset kulttuuri-, liikunta- ja harrastusmahdollisuudet	Asiakastyytyväisyyskysely	Toteutunut	
		Käyttöaste saatavissa olevista kohteista	100 %	
	Toimivat hyvinvointipalvelut	Nykyisen palveluverkon kehittäminen asukkaiden tarpeiden mukaisesti	Toteutunut	
Tasapainoinen talous	Tulojen ja menojen tasapaino	Tilikauden ylijäämä	Toteutunut	
		Lainamäärä vähenee	Toteutunut	
Yhteisöllinen toiminta	Aktiivinen vuorovaikutus kaupunkilaisten ja muiden toimijoiden kanssa sekä kansallisesti että kansainvälisesti	Osallistumistilaisuudet	Toteutunut	

Strategiset päämäärät	Sitovat tavoitteet	Mittarit	Mittarin tavoitetaso	Saavutettu tulos/TP 2024
Vihreä siirtymä	Ympäristöystävällisyyden ja kiertotalouden hyödyntäminen	Kaupungin mahdollistamat toimenpiteet, kpl/vuosi	Toteutunut	

Tili	Tilin nimi	KS 2024
TKULUT	TOIMINTAKULUT	255 845
40004299	Henkilöstökulut	144 342
40004099	Palkat ja palkkiot	118 937
104004	Palkkiot	118 937
41004229	Henkilösivukulut	25 404
41004149	Eläkekulut	20 053
104100	KuEL-maksu	20 053
41504229	Muut henkilösivukulut	5 351
104160	Työttömyysvakuutusmaksut	2 450
104170	Tapaturmavakuutusmaksut	1 070
104180	Sotumaksut	1 831
43004499	Palvelujen ostot	92 737
43004339	Asiakaspalvelujen ostot	50 060
104472	Sis. Toimistopalvelujen osto	22 581
104481	Sis. Ict-palveluitten osto	27 479
43404499	Muiden palvelujen ostot	42 678
104340	Asiantuntijapalvelujen ostot	530
104343	ICT-palvelujen osto	7 426
104361	Puhelinkulut	159
104362	Tietoliikennemaksut	3 235
104350	Painatukset ja ilmoitukset	636
104410	Majoitus- ja ravitsemuspalvelu	6 365
104420	Matkustus- ja kilometrikorv.	4 190
104421	Kuljetuspalvelut	212
104440	Koulutus- ja osallistumismaksu	18 332
104470	Muut palvelut	1 591
45004699A	Aineet, tarvikkeet ja tavarat	6 281
45004699B	Ostot tilikauden aikana	6 281
104500	Toimisto- ja koulutarvikkeet	432
104510	Kirjallisuus/lehtien tilausmak	108
104520	Elintarvikkeet	5 514
104511	Edustuslahjat	119
104600	Muu materiaali	107
48004995	Muut toimintakulut	12 485
48004899	Vuokrakulut	12 485
104850	Leasing-vuokrat	12 485
TKATE	TOIMINTAKATE	-255 845

16 Kaupunginhallitus

Palvelutoiminnan kuvaus – Toiminnan tarkoitus, tehtävä ja toimintaympäristö

Kaupunginhallitus huolehtii kokonaisuutena kaupungin johtamisesta ja kehittämisestä kaupunginvaltuuston hyväksymien tavoitteiden, suunnitelmien ja päätösten mukaisesti. Päätöksiä tehtäessä arvioidaan niiden vaikutusta kuntalaisiin ja elinkeinoelämään sekä kaupungin talouteen. Kaikessa toiminnassa korostuu ensisijaisena palveluperiaatteena yritys- ja asiakaslähtöisyys.

Suunnittelukauden 2024 – 2026 keskeiset toimintaa ohjaavat tavoitteet

1. Elinvoimaisen Raahan edellytyksenä on asiakaslähtöisyys sekä yrittäjä- ja yritysystävällisyys. Nämä saavutetaan joustavilla ja tulevaisuuteen suuntaavilla palveluilla sekä oikea-aikaisilla ja monipuolisilla kaavoitusratkaisulla.
2. Raaha on kokoluokassaan Suomen yrittäjäystävällisin kaupunki.
3. Olemme lapsiystävällinen kaupunki. Edistämme kaikessa toiminnassamme lasten ja nuorten hyvinvointia myös osallistamalla heitä oman toimintaympäristönsä kehittämiseen.
4. Mahdollistamme laadukkaat ja monipuoliset koulutuspolut kuntalaisille, kaupungin henkilöstölle ja yritysten tarpeisiin.
5. Edistämme kuntalaisten hyvinvointia ja terveyttä tarjoamalla monipuolisia harrastus- ja liikuntamahdollisuuksia sekä tekemällä aktiivista yhteistyötä hyvinvointialueen kanssa.
6. Raahan kaupungin talous on kestävästi tasapainoinen.
7. Raaha tunnetaan ihmisen kokoisena kaupunkina, jossa kaikki toimijat yhdessä kehittävät koko Raahan aluetta kylineen.
8. Raahan kaupunki on aktiivisesti mukana vihreän siirtymän toteutumisessa

Toiminnan tavoitteet, mittarit ja niiden tavoitetaso vuodelle 2024

Strategiset päämäärät	Sitovat tavoitteet	Mittarit	Mittarin tavoitetaso	Saavutettu tulos/TP 2024
Elinvoimainen Raaha	Maanhankinnassa ja kaavoituksessa ennakoidaan asukkaiden ja elinkeinoelämän tarpeet	Monipuolinen tonttitarjonta	Riittävä tonttivaranto	
		Asukasmäärä	Positiivinen kehitys	
	Asuntopoliittinen ohjelma	Asuntopoliittinen ohjelma	Valmis	
Yritysten Raaha	Mahdollistamme ja tuemme yritystoiminnan kehittymistä oikea-aikaisesti	Kuntabarometri	Valtakunnallinen keskitaso	

Strategiset päämäärät	Sitovat tavoitteet	Mittarit	Mittarin tavoitetaso	Saavutettu tulos/TP 2024
	sekä olemassa olevien että uusien yritysten osalta			
		Yritysten määrä	Positiivinen kehitys	
Lasten ja nuorten Raaha	Moniammatillinen yhteistyö ja uusien toimintatapojen kehittäminen.	Tyytyväisyyskysely lapsi- ja nuorisopalveluista	Toteutunut	
	Lasten ja nuorten hyvinvoinnin lisääntyminen	Kouluterveyskysely	Tulokset kehittyneet positiivisesti	
Osaajien Raaha	Monipuoliset koulutuspolut	Toisen- ja korkea-asteen opiskelijoiden määrä Raahessa	Opiskelupaikat täynnä	
	Hyvinvoiva henkilöstö	Työhyvinvointikysely	Tulokset kehittyneet positiivisesti	
Hyvinvoinnin Raaha	Monipuoliset kulttuuri-, liikunta- ja harrastusmahdollisuudet	Asiakastyytyväisyyskysely	Toteutunut	
		Käyttöaste saatavissa olevista kohteista	100 %	
	Toimivat hyvinvointipalvelut	Nykyisen palveluverkon kehittäminen asukkaiden tarpeiden mukaisesti	Toteutunut	

Strategiset päämäärät	Sitovat tavoitteet	Mittarit	Mittarin tavoitetaso	Saavutettu tulos/TP 2024
Tasapainoinen talous	Tulojen ja menojen tasapaino	Tilikauden ylijäämä	Toteutunut	
		Lainamäärä vähenee	Toteutunut	
	Talouden tasapainottamiso hjelma	Toimenpiteiden toteutuminen	Toteutunut	
Yhteisöllinen toiminta	Aktiivinen vuorovaikutus kaupunkilaisten ja muiden toimijoiden kanssa sekä kansallisesti että kansainvälisesti	Osallistumistilaisuudet	Toteutunut	
Vihreä siirtymä	Ympäristöystävällisyyden ja kiertotalouden hyödyntäminen	Kaupungin mahdollistamat toimenpiteet, kpl/vuosi	Toteutunut	

Tili	Tilin nimi	KS 2024
TTUOTOT	TOIMINTATUOTOT	3 439 205
30003199	Myyntituotot/Liikevaihto	2 768 112
103060	Muut liiketoiminnan tuotot	20 758
103115	Muut yhteistoimintakorvaukset	12 000
103140	Muut myyntituotot	41 402
103071	Sis. Siivouspalvelu	8 624
103074	Sis. Toimistopalvelujen myynti	915 763
103076	Sis. Ict-palvelujen myynti	1 769 565
32003299	Maksutuotot	500
103294	Muut palvelumaksut	500
33003399	Tuet ja avustukset	657 066
103330	Muut tuet ja avustukset	649 866
103300	Työllistämistuki	7 200
34003559	Muut toimintatuotot	13 527
35003559	Muut tuotot	13 527
103530	Muut tuotot	13 527
TKULUT	TOIMINTAKULUT	9 971 882
40004299	Henkilöstökulut	2 680 762
40004099	Palkat ja palkkiot	2 152 541
104001	Kuukausipalkat	1 609 857
104003	Tuntipalkat	1 673
104004	Palkkiot	236 021
104005	Tilapäinen työvoima	4 000
104006	Erilliskorvaukset	2 651
104008	Määräaikaisten palkat	298 338
41004229	Henkilösivukulut	528 221
41004149	Eläkekulut	433 724
104100	KuEL-maksu	363 134
104123	Tasausmaksu	70 591
41504229	Muut henkilösivukulut	94 497
104160	Työttömyysvakuutusmaksut	44 342
104170	Tapaturmavakuutusmaksut	17 220
104180	Sotumaksut	32 934
43004499	Palvelujen ostot	6 728 154
43004339	Asiakaspalvelujen ostot	351 258
104472	Sis. Toimistopalvelujen ostot	60 422
104473	Sis. puhtaanapito- ja siivouspalvelut	19 670
104481	Sis. Ict-palveluitten ostot	271 166
43404499	Muiden palvelujen ostot	6 376 897
104340	Asiantuntijapalvelujen ostot	247 517
104341	Toimistopalvelujen ostot	953 043
104343	ICT-palvelujen ostot	1 419 840
104361	Puhelinkulut	11 301
104362	Tietoliikennemaksut	267 210
104342	Pankkipalvelujen ostot	24 080
104350	Painatukset ja ilmoitukset	33 731
104360	Postikulut	2 874

104370	Vakuutukset	27 365
104380	Puhtaanapitopalvelu	53
104381	Pesulapalvelut	318
104400	Koneid ja laitteid kunnossapit	1 962
104410	Majoitus- ja ravitsemuspalvelu	108 287
104420	Matkustus- ja kilometrikorv.	79 675
104421	Kuljetuspalvelut	10 061
104430	Sosiaali- ja terv.palvelut	764 837
104440	Koulutus- ja osallistumismaksu	112 135
104441	Kulttuuripalvelut	1 273
104450	Osuus verotuskustannuksiin	275 000
104460	Muut yhteistoimintaosuudet	2 005 419
104411	Edustusmenot	2 812
104470	Muut palvelut	28 103
45004699A	Aineet, tarvikkeet ja tavarat	101 327
45004699B	Ostot tilikauden aikana	101 327
104500	Toimisto- ja koulutarvikkeet	4 741
104510	Kirjallisuus/lehtien tilausmak	3 837
104520	Elintarvikkeet	16 096
104530	Vaatteisto	649
104540	Lääkkeet	54
104550	Puhdistusaineet ja tarvikkeet	432
104560	Poltto- ja voiteluaineet	2 151
104580	Kalusto	29 628
104511	Edustuslahjat	8 135
104600	Muu materiaali	35 604
47004799	Avustukset	156 000
104740	Avustukset yhteisöille	125 000
104741	Avustukset muille	31 000
48004995	Muut toimintakulut	305 639
48004899	Vuokratulot	267 620
104820	Rakennusten/huoneistojen vuokr	79 165
104840	Koneiden ja laitt.vuokrat	2 000
104850	Leasing-vuokrat	81 846
104860	Muut vuokrat	3 737
104862	Sis. Rakennust.- ja huon.vuokr	100 872
49004995	Muut kulut	38 019
104909	Välilliset verot	3 106
104910	Välittömät verot	1 040
104940	Muut kulut	33 873
TKATE	TOIMINTAKATE	-6 532 677

160 Johtaminen ja omistajaohjaus

Palvelutoiminnan kuvaus – Toiminnan tarkoitus, tehtävä ja toimintaympäristö

Johtamisen ja omistajaohjauksen tulosalueeseen sisältyvät muun yleishallinnon, kaupunginjohtajan, viestinnän ja kuntaosuuksien tulosyksiköt. Muun yleishallinnon tulosyksikköön sisältyy kaupunginhallituksen sekä alaistensa toimikuntien ja jaostojen, varamäärärahojen ja avustusten ja jäsenmaksujen toiminnot. Kaupunginjohtajan tulosyksikköön sisältyy kaupunginjohtajan, yliopisto- ja ammattikorkeakoulun, varautumisen ja keskustan kameravalvonnan sekä omistajapolitiikan toiminnot. Viestinnän tulosyksikköön sisältyy viestintä, jonka tehtävänä on kehittää ja toteuttaa kaupungin viestintää kaupunkistrategian mukaisesti. Kuntaosuuksiin sisältyy ympäristöterveydenhuollon ja maaseutuhallinnon maksuosuudet. Kaikessa toiminnassa korostuu ensisijaisena palveluperiaatteena yritys- ja asiakaslähtöisyys.

Suunnittelukauden 2024 – 2026 keskeiset toimintaa ohjaavat tavoitteet

1. Elinvoimaisen Raahan edellytyksenä on asiakaslähtöisyys sekä yrittäjä- ja yritysystävällisyys. Nämä saavutetaan joustavilla ja tulevaisuuteen suuntaavilla palveluilla sekä oikea-aikaisilla ja monipuolisilla kaavoitusratkaisuilla.
2. Raaha on kokoluokassaan Suomen yrittäjäystävällisin kaupunki.
3. Olemme lapsiystävällinen kaupunki. Edistämme kaikessa toiminnassamme lasten ja nuorten hyvinvointia myös osallistamalla heitä oman toimintaympäristönsä kehittämiseen.
4. Mahdollistamme laadukkaat ja monipuoliset koulutuspolut kuntalaisille, kaupungin henkilöstölle ja yritysten tarpeisiin.
5. Edistämme kuntalaisten hyvinvointia ja terveyttä tarjoamalla monipuolisia harrastus- ja liikuntamahdollisuuksia sekä tekemällä aktiivista yhteistyötä hyvinvointialueen kanssa.
6. Raahan kaupungin talous on kestävästi tasapainoinen.
7. Raaha tunnetaan ihmisen kokoisena kaupunkina, jossa kaikki toimijat yhdessä kehittävät koko Raahan aluetta kylineen.
8. Raahan kaupunki on aktiivisesti mukana vihreän siirtymän toteutumisessa

Toiminnan tavoitteet, mittarit ja niiden tavoitetaso vuodelle 2024

Strategiset päämäärät	Sitovat tavoitteet	Mittarit	Mittarin tavoitetaso	Saavutettu tulos/TP 2024
Elinvoimainen Raaha	Maanhankinnassa ja kaavoituksessa ennakoidaan asukkaiden ja elinkeinoelämän tarpeet	Monipuolinen tonttitarjonta	Riittävä tonttivaranto	
		Asukasmäärä	Positiivinen kehitys	
	Asuntopoliittinen ohjelma	Asuntopoliittinen ohjelma	Valmis	

Strategiset päämäärät	Sitovat tavoitteet	Mittarit	Mittarin tavoitetaso	Saavutettu tulos/TP 2024
	Aktiivinen mukanaolo erilaisissa verkostoissa	Seutukaupunki-verkostoyhteistyö	Toteutunut	
		Maakunnallinen ja kansallinen edunvalvonta	Toteutunut	
Yritysten Raahе	Mahdollistamme ja tuemme yritystoiminnan kehittymistä oikea-aikaisesti sekä olemassa olevien että uusien yritysten osalta	Kuntabarometri	Valtakunnallinen keskitaso	
		Yritysten määrä	Positiivinen kehitys	
	Tuemme Raahen satamaa ja muita konserniyhtiötä liiketoiminnan kehittämisessä ja vihreän siirtymän hyödyntämisessä	Hankkeiden edistäminen oikea-aikaisesti	Toteutunut	
Lasten ja nuorten Raahе	Moniammatillinen yhteistyö ja uusien toimintatapojen kehittäminen.	Tyytyväisyyskysely lapsi- ja nuorisopalveluista	Toteutunut	
	Lasten ja nuorten hyvinvoinnin lisääntyminen	Kouluterveyskysely	Tulokset kehittyneet positiivisesti	
Osaajien Raahе	Monipuoliset koulutuspolut	Toisen- ja korkea-asteen opiskelijoiden määrä Raahessa	Opiskelupaikat täynnä	

Strategiset päämäärät	Sitovat tavoitteet	Mittarit	Mittarin tavoitetaso	Saavutettu tulos/TP 2024
	Korkeakouluuyhteistyön edistäminen yritysten tarpeet huomioiden	Koulutuspaikkojen monipuolistaminen	Toteutunut	
	Hyvinvoiva henkilöstö	Työhyvinvointikysely	Tulokset kehittyneet positiivisesti	
Hyvinvoinnin Raaha	Monipuoliset kulttuuri-, liikunta- ja harrastusmahdollisuudet	Asiakastyytyväisyyskysely	Toteutunut	
		Käyttöaste saatavissa olevista kohteista	100 %	
	Toimivat hyvinvointipalvelut	Nykyisen palveluverkon kehittäminen asukkaiden tarpeiden mukaisesti	Toteutunut	
Tasapainoinen talous	Tulojen ja menojen tasapaino	Tilikauden ylijäämä	Toteutunut	
		Lainamäärä vähenee	Toteutunut	
		Investoinnit enintään poistojen suuruiset	Toteutunut	
	Talouden tasapainottamisohjelma	Toimenpiteiden toteutuminen	Toteutunut	
	Kaupunkikonsernin talouden	Konsernin lainamäärä vähenee	Toteutunut	

Strategiset päämäärät	Sitovat tavoitteet	Mittarit	Mittarin tavoitetaso	Saavutettu tulos/TP 2024
	tasapainottaminen			
Yhteisöllinen toiminta	Aktiivinen vuorovaikutus kaupunkilaisten ja muiden toimijoiden kanssa sekä kansallisesti että kansainvälisesti	Osallistumistilaisuudet	Toteutunut	
	Toimintamallien kehittäminen	Uudet toimintamallit käytössä	Toteutunut	
Vihreä siirtymä	Ympäristöystävällisyyden ja kiertotalouden hyödyntäminen	Kaupungin mahdollistamat toimenpiteet, kpl/vuosi	Toteutunut	
	Reagoimme vihreän siirtymänmahdollisuuksiin proaktiivisesti	Uudet toimintamallit käytössä	Toteutunut	

Tili	Tilin nimi	KS 2024
TKULUT	TOIMINTAKULUT	3 492 304
40004299	Henkilöstökulut	647 490
40004099	Palkat ja palkkiot	523 038
104001	Kuukausipalkat	170 771
104003	Tuntipalkat	1 673
104004	Palkkiot	187 028
104006	Erilliskorvaukset	110
104008	Määräaikaisten palkat	163 454
41004229	Henkilösivukulut	124 452
41004149	Eläkekulut	101 491
104100	KuEL-maksu	88 236
104123	Tasausmaksu	13 254
41504229	Muut henkilösivukulut	22 961
104160	Työttömyysvakuutusmaksut	10 775
104170	Tapaturmavakuutusmaksut	4 184
104180	Sotumaksut	8 002
43004499	Palvelujen ostot	2 584 030
43004339	Asiakaspalvelujen ostot	30 850
104472	Sis. Toimistopalvelujen osto	9 762
104473	Sis. puhtaanapitopalv.	11 371
104481	Sis. Ict-palveluitten osto	9 716
43404499	Muiden palvelujen ostot	2 553 180
104340	Asiantuntijapalvelujen ostot	116 653
104341	Toimistopalvelujen ostot	1 438
104343	ICT-palvelujen osto	14 166
104361	Puhelinkulut	3 726
104362	Tietoliikennemaksut	11 244
104350	Painatukset ja ilmoitukset	29 210
104360	Postikulut	102
104370	Vakuutukset	1 803
104381	Pesulapalvelut	318
104410	Majoitus- ja ravitsemuspalvelu	40 942
104420	Matkustus- ja kilometrikorv.	45 071
104421	Kuljetuspalvelut	2 743
104440	Koulutus- ja osallistumismaksu	21 997
104441	Kulttuuripalvelut	1 273
104450	Osuus verotuskustannuksiin	275 000
104460	Muut yhteistoimintaosuudet	1 968 899
104411	Edustusmenot	2 812
104470	Muut palvelut	15 783
45004699A	Aineet, tarvikkeet ja tavarat	29 900
45004699B	Ostot tilikauden aikana	29 900
104500	Toimisto- ja koulutarvikkeet	1 064
104510	Kirjallisuus/lehtien tilausmak	1 236
104520	Elintarvikkeet	7 414
104560	Poltto- ja voiteluaineet	324

104580	Kalusto	3 784
104511	Edustuslahjat	8 080
104600	Muu materiaali	7 997
47004799	Avustukset	57 200
104740	Avustukset yhteisöille	51 200
104741	Avustukset muille	6 000
48004995	Muut toimintakulut	173 684
48004899	Vuokrakulut	169 191
104820	Rakennusten/huoneistojen vuokr	52 044
104840	Koneiden ja laitt.vuokrat	2 000
104850	Leasing-vuokrat	50 391
104860	Muut vuokrat	1 383
104862	Sis. Rakennust.- ja huon.vuokr	63 372
49004995	Muut kulut	4 493
104909	Välilliset verot	2 846
104940	Muut kulut	1 647
TKATE	TOIMINTAKATE	-3 492 304

1610 Muu yleishallinto

1015 KAUPUNGINHALLITUS

Tili	Tilin nimi	KS 2024
TKULUT	TOIMINTAKULUT	303 398
40004299	Henkilöstökulut	187 491
40004099	Palkat ja palkkiot	154 619
104004	Palkkiot	154 619
41004229	Henkilösivukulut	32 872
41004149	Eläkekulut	26 084
104100	KuEL-maksu	26 084
41504229	Muut henkilösivukulut	6 788
104160	Työttömyysvakuutusmaksut	3 185
104170	Tapaturmavakuutusmaksut	1 237
104180	Sotumaksut	2 366
43004499	Palvelujen ostot	59 033
43004339	Asiakaspalvelujen ostot	11 614
104472	Sis. Toimistopalvelujen osto	697
104473	Sis. puhtaanapitopalv.	9 695
104481	Sis. Ict-palveluitten osto	1 221
43404499	Muiden palvelujen ostot	47 420
104340	Asiantuntijapalvelujen ostot	6 100
104343	ICT-palvelujen osto	2 762
104361	Puhelinkulut	530
104362	Tietoliikennemaksut	1 061
104350	Painatukset ja ilmoitukset	530
104360	Postikulut	102
104410	Majoitus- ja ravitsemuspalvelu	14 339
104420	Matkustus- ja kilometrikorv.	16 973
104421	Kuljetuspalvelut	212
104440	Koulutus- ja osallistumismaksu	4 243
104411	Edustusmenot	424
104470	Muut palvelut	143
45004699A	Aineet, tarvikkeet ja tavarat	2 942
45004699B	Ostot tilikauden aikana	2 942
104500	Toimisto- ja koulutarvikkeet	135
104520	Elintarvikkeet	2 162
104580	Kalusto	216
104511	Edustuslahjat	216
104600	Muu materiaali	212
48004995	Muut toimintakulut	53 933
48004899	Vuokratulut	53 933
104850	Leasing-vuokrat	1 289
104862	Sis. Rakennust.- ja huon.vuokr	52 644
TKATE	TOIMINTAKATE	-303 398

1035 TOIMIKUNNAT JA JAOSTOT

Tili	Tilin nimi	KS 2024
TKULUT	TOIMINTAKULUT	44 619
40004299	Henkilöstökulut	32 474
40004099	Palkat ja palkkiot	26 781
104004	Palkkiot	26 781
41004229	Henkilösivukulut	5 694
41004149	Eläkekulut	4 518
104100	KuEL-maksu	4 518
41504229	Muut henkilösivukulut	1 176
104160	Työttömyysvakuutusmaksut	552
104170	Tapaturmavakuutusmaksut	214
104180	Sotumaksut	410
43004499	Palvelujen ostot	10 001
43004339	Asiakaspalvelujen ostot	6 500
104472	Sis. Toimistopalvelujen osto	3 447
104481	Sis. Ict-palveluitten osto	3 053
43404499	Muiden palvelujen ostot	3 501
104343	ICT-palvelujen osto	1 591
104362	Tietoliikennemaksut	318
104410	Majoitus- ja ravitsemuspalvelu	212
104420	Matkustus- ja kilometrikorv.	1 379
45004699A	Aineet, tarvikkeet ja tavarat	660
45004699B	Ostot tilikauden aikana	660
104520	Elintarvikkeet	660
48004995	Muut toimintakulut	1 484
48004899	Vuokratulut	1 484
104850	Leasing-vuokrat	1 484
TKATE	TOIMINTAKATE	-44 619

1036 VARAMÄÄRÄRAHA

Tili	Tilin nimi	KS 2024
TKULUT	TOIMINTAKULUT	88 609
40004299	Henkilöstökulut	6 825
40004099	Palkat ja palkkiot	5 629
104004	Palkkiot	5 629
41004229	Henkilösivukulut	1 197
41004149	Eläkekulut	950
104100	KuEL-maksu	950
41504229	Muut henkilösivukulut	247
104160	Työttömyysvakuutusmaksut	116
104170	Tapaturmavakuutusmaksut	45
104180	Sotumaksut	86
43004499	Palvelujen ostot	46 875
43004339	Asiakaspalvelujen ostot	496
104472	Sis. Toimistopalvelujen osto	496
43404499	Muiden palvelujen ostot	46 379
104340	Asiantuntijapalvelujen ostot	204
104350	Painatukset ja ilmoitukset	4 243
104381	Pesulapalvelut	212
104410	Majoitus- ja ravitsemuspalvelu	12 730
104420	Matkustus- ja kilometrikorv.	9 547
104421	Kuljetuspalvelut	530
104440	Koulutus- ja osallistumismaksu	5 304
104441	Kulttuuripalvelut	1 273
104460	Muut yhteistoimintaosuudet	9 017
104470	Muut palvelut	3 319
45004699A	Aineet, tarvikkeet ja tavarat	8 325
45004699B	Ostot tilikauden aikana	8 325
104500	Toimisto- ja koulutarvikkeet	108
104520	Elintarvikkeet	1 406
104560	Poltto- ja voiteluaineet	324
104511	Edustuslahjat	1 622
104600	Muu materiaali	4 865
47004799	Avustukset	21 700
104740	Avustukset yhteisöille	16 200
104741	Avustukset muille	5 500
48004995	Muut toimintakulut	4 883
48004899	Vuokrakulut	1 457
104820	Rakennusten/huoneistojen vuokr	1 040
104850	Leasing-vuokrat	208
104860	Muut vuokrat	208
49004995	Muut kulut	3 426
104909	Välilliset verot	2 081
104940	Muut kulut	1 345
TKATE	TOIMINTAKATE	-88 609

Kustannuspaikan 1036 menojen jako tehtävätasolla		
260	Yleiset juhlat	20 000
261	Muut menot	53 609
262	Urheilijoiden palkitseminen	5 000
266	Ystävyysskaupunkitoiminta	10 000
	Toimintakulut yhteensä	88 609

1041 AVUSTUKSET JA JÄSENMAKSUT

Tili	Tilin nimi	KS 2024
TKULUT	TOIMINTAKULUT	601 746
43004499	Palvelujen ostot	601 746
43004339	Asiakaspalvelujen ostot	109
104472	Sis. Toimistopalvelujen osto	109
43404499	Muiden palvelujen ostot	601 637
104450	Osuus verotuskustannuksiin	275 000
104460	Muut yhteistoimintaosuudet	326 637
TKATE	TOIMINTAKATE	-601 746
Kustannuspaikan 1041 menojen jako tehtävätasolla		
Tili 4450		
271	Osuus verotuskustannuksiin	275 000
Tili 4460 Muut yhteistoimintaosuudet		
50	Teosto	3 040
51	Kopiosto	9 455
52	Oulun kauppakamari ry	2 700
57	Gramex	2 550
59	Muut avustukset ja osuudet	1 403
65	Raahen asumisneuvonta	13 770
272	Suomen Kuntaliiton jäsenmaksu	56 100
273	Pohjois-Pohjanmaan liiton jäsenmaksu	237 619
Tili 4470 Sis. Toimistopalvelujen osto		
59	Muut avustukset ja osuudet	109
Toimintakulut yhteensä		601 746

1612 Kaupunginjohtaja

1016 VARAUTUMINEN JA KESKUSTAN KAMERAVALVONTA

Tili	Tilin nimi	KS 2024
TKULUT	TOIMINTAKULUT	33 362
40004299	Henkilöstökulut	9 221
40004099	Palkat ja palkkiot	7 352
104001	Kuukausipalkat	5 568
104003	Tuntipalkat	1 673
104006	Erilliskorvaukset	110
41004229	Henkilösivukulut	1 870
41004149	Eläkekulut	1 547
104100	KuEL-maksu	1 240
104123	Tasausmaksu	307
41504229	Muut henkilösivukulut	323
104160	Työttömyysvakuutusmaksut	151
104170	Tapaturmavakuutusmaksut	59
104180	Sotumaksut	112
43004499	Palvelujen ostot	17 996
43004339	Asiakaspalvelujen ostot	510
104472	Sis. Toimistopalvelujen osto	510
43404499	Muiden palvelujen ostot	17 486
104340	Asiantuntijapalvelujen ostot	509
104343	ICT-palvelujen osto	4 508
104361	Puhelinkulut	650
104362	Tietoliikennemaksut	9 017
104350	Painatukset ja ilmoitukset	120
104410	Majoitus- ja ravitsemuspalvelu	530
104420	Matkustus- ja kilometrikorv.	530
104440	Koulutus- ja osallistumismaksu	560
104470	Muut palvelut	1 061
45004699A	Aineet, tarvikkeet ja tavarat	2 970
45004699B	Ostot tilikauden aikana	2 970
104520	Elintarvikkeet	51
104580	Kalusto	2 703
104600	Muu materiaali	216
48004995	Muut toimintakulut	3 175
48004899	Vuokrakulut	3 175
104840	Koneiden ja laitt.vuokrat	2 000
104860	Muut vuokrat	1 175
TKATE	TOIMINTAKATE	-33 362

1045 KAUPUNGINJOHTAJA

Tili	Tilin nimi	KS 2024
TKULUT	TOIMINTAKULUT	333 183
40004299	Henkilöstökulut	216 753
40004099	Palkat ja palkkiot	172 807
104001	Kuukausipalkat	44 853
104008	Määräaikaisten palkat	127 954
41004229	Henkilösivukulut	43 946
41004149	Eläkekulut	36 360
104100	KuEL-maksu	29 153
104123	Tasausmaksu	7 207
41504229	Muut henkilösivukulut	7 586
104160	Työttömyysvakuutusmaksut	3 560
104170	Tapaturmavakuutusmaksut	1 382
104180	Sotumaksut	2 644
43004499	Palvelujen ostot	59 189
43004339	Asiakaspalvelujen ostot	5 862
104472	Sis. Toimistopalvelujen osto	2 134
104473	Sis. puhtaanapitopalv.	1 388
104481	Sis. Ict-palveluitten osto	2 340
43404499	Muiden palvelujen ostot	53 327
104340	Asiantuntijapalvelujen ostot	6 365
104341	Toimistopalvelujen ostot	1 438
104361	Puhelinkulut	1 591
104362	Tietoliikennemaksut	849
104350	Painatukset ja ilmoitukset	1 061
104370	Vakuutukset	1 803
104381	Pesulapalvelut	106
104410	Majoitus- ja ravitsemuspalvelu	9 070
104420	Matkustus- ja kilometrikorv.	8 911
104440	Koulutus- ja osallistumismaksu	7 107
104460	Muut yhteistoimintaosuudet	3 119
104411	Edustusmenot	1 061
104470	Muut palvelut	10 847
45004699A	Aineet, tarvikkeet ja tavarat	8 822
45004699B	Ostot tilikauden aikana	8 822
104500	Toimisto- ja koulutarvikkeet	821
104510	Kirjallisuus/lehtien tilausmak	216
104520	Elintarvikkeet	3 135
104580	Kalusto	865
104511	Edustuslahjat	2 162
104600	Muu materiaali	1 622
47004799	Avustukset	35 500
104740	Avustukset yhteisöille	35 000
104741	Avustukset muille	500
48004995	Muut toimintakulut	12 919
48004899	Vuokratulot	11 852

104850	Leasing-vuokrat	2 000
104862	Sis. Rakennust.- ja huon.vuokr	9 852
49004995	Muut kulut	1 067
104909	Välilliset verot	765
104940	Muut kulut	302
TKATE	TOIMINTAKATE	-333 183

1107 YLIOP.-AMK-VTT YHTEISTYÖ

Tili	Tilin nimi	KS 2024
TKULUT	TOIMINTAKULUT	902 020
43004499	Palvelujen ostot	806 646
43004339	Asiakaspalvelujen ostot	214
104472	Sis. Toimistopalvelujen osto	214
43404499	Muiden palvelujen ostot	806 432
104340	Asiantuntijapalvelujen ostot	42 432
104460	Muut yhteistoimintaosuudet	764 000
48004995	Muut toimintakulut	95 374
48004899	Vuokrakulut	95 374
104820	Rakennusten/huoneistojen vuokr	51 004
104850	Leasing-vuokrat	44 370
TKATE	TOIMINTAKATE	-902 020

1397 OMISTAJAPOLITIikka

Tili	Tilin nimi	KS 2024
TKULUT	TOIMINTAKULUT	21 320
43004499	Palvelujen ostot	21 320
43004339	Asiakaspalvelujen ostot	104
104472	Sis. Toimistopalvelujen osto	104
43404499	Muiden palvelujen ostot	21 216
104340	Asiantuntijapalvelujen ostot	21 216
TKATE	TOIMINTAKATE	-21 320

1613 Viestintä

1049 VIESTINTÄ

Tili	Tilin nimi	KS 2024
TKULUT	TOIMINTAKULUT	165 600
40004299	Henkilöstökulut	116 377
40004099	Palkat ja palkkiot	93 370
104001	Kuukausipalkat	57 870
104008	Määräaikaisten palkat	35 500
41004229	Henkilösivukulut	23 006
41004149	Eläkekulut	18 907
104100	KuEL-maksu	15 752
104123	Tasausmaksu	3 156
41504229	Muut henkilösivukulut	4 099
104160	Työttömyysvakuutusmaksut	1 923
104170	Tapaturmavakuutusmaksut	747
104180	Sotumaksut	1 429
43004499	Palvelujen ostot	46 226
43004339	Asiakaspalvelujen ostot	2 777
104472	Sis. Toimistopalvelujen osto	845
104481	Sis. Ict-palveluitten osto	1 932
43404499	Muiden palvelujen ostot	43 449
104340	Asiantuntijapalvelujen ostot	12 581
104343	ICT-palvelujen osto	5 304
104361	Puhelinkulut	636
104350	Painatukset ja ilmoitukset	21 216
104410	Majoitus- ja ravitsemuspalvelu	1 061
104420	Matkustus- ja kilometrikorv.	530
104440	Koulutus- ja osallistumismaksu	1 590
104411	Edustusmenot	530
45004699A	Aineet, tarvikkeet ja tavarat	1 081
45004699B	Ostot tilikauden aikana	1 081
104600	Muu materiaali	1 081
48004995	Muut toimintakulut	1 916
48004899	Vuokratulut	1 916
104850	Leasing-vuokrat	1 040
104862	Sis. Rakennust.- ja huon.vuokr	876
TKATE	TOIMINTAKATE	-165 600

1615 Elinkeinot

1051 ELINKEINOT

Tili	Tilin nimi	KS 2024
TKULUT	TOIMINTAKULUT	136 895
40004299	Henkilöstökulut	78 348
40004099	Palkat ja palkkiot	62 480
104001	Kuukausipalkat	62 480
41004229	Henkilösivukulut	15 868
41004149	Eläkekulut	13 125
104100	KuEL-maksu	10 540
104123	Tasausmaksu	2 585
41504229	Muut henkilösivukulut	2 743
104160	Työttömyysvakuutusmaksut	1 287
104170	Tapaturmavakuutusmaksut	500
104180	Sotumaksut	956
43004499	Palvelujen ostot	53 447
43004339	Asiakaspalvelujen ostot	2 240
104472	Sis. Toimistopalvelujen osto	1 070
104481	Sis. Ict-palveluitten osto	1 170
43404499	Muiden palvelujen ostot	51 207
104340	Asiantuntijapalvelujen ostot	27 247
104361	Puhelinkulut	318
104350	Painatukset ja ilmoitukset	2 040
104410	Majoitus- ja ravitsemuspalvelu	3 000
104420	Matkustus- ja kilometrikorv.	7 200
104421	Kuljetuspalvelut	2 000
104440	Koulutus- ja osallistumismaksu	3 192
104460	Muut yhteistoimintaosuudet	5 000
104411	Edustusmenot	796
104470	Muut palvelut	414
45004699A	Aineet, tarvikkeet ja tavarat	5 100
45004699B	Ostot tilikauden aikana	5 100
104510	Kirjallisuus/lehtien tilausmak	1 020
104511	Edustuslahjat	4 080
TKATE	TOIMINTAKATE	-136 895

1624 Kuntaosuudet

1189 MAATALOUS/HALLINTO

Tili	Tilin nimi	KS 2024
TKULUT	TOIMINTAKULUT	90 952
43004499	Palvelujen ostot	90 952
43004339	Asiakaspalvelujen ostot	332
104472	Sis. Toimistopalvelujen osto	44
104473	Sis. puhtaanapitopalv.	288
43404499	Muiden palvelujen ostot	90 620
104460	Muut yhteistoimintaosuudet	90 620
TKATE	TOIMINTAKATE	-90 952

3302 YMPÄRISTÖTERVEYDENHUOLTO

Tili	Tilin nimi	KS 2024
TKULUT	TOIMINTAKULUT	770 599
43004499	Palvelujen ostot	770 599
43004339	Asiakaspalvelujen ostot	92
104472	Sis. Toimistopalvelujen osto	92
43404499	Muiden palvelujen ostot	770 507
104460	Muut yhteistoimintaosuudet	770 507
TKATE	TOIMINTAKATE	-770 599

164 Hallintopalvelut

Palvelutoiminnan kuvaus – Toiminnan tarkoitus, tehtävä ja toimintaympäristö

Hallintopalvelujen tulosalueeseen sisältyvät tulosyksiköt yleishallinto, osallisuus ja kansalaistoiminta, henkilöstöpalvelut, kotiapu Kissankello sekä neuvostot ja nuorisovaltuusto. Yleishallinnon tulosyksikköön kuuluu kanslia, puhelinvaihte, monistamo, postitus ja hankinnat. Asiakaspalveluissa keskeistä on sähköisen asiakaspalvelun kehittäminen ja laajentaminen kaikkiin mahdollisiin toimintoihin.

Hankintapalvelut kilpailuttaa tavaroiden ja palvelujen vuosisopimuksia koko Raahen kaupungin organisaation käyttöön ja toimialojen tarpeisiin kansallisen kynnysarvon ylittävät hankinnat. Hankintapalvelut ohjaa, neuvoa ja valvoo toimialoilla toteutettavien pienhankintojen lainmukaisuutta sekä kehittää hankintojen suunnitelmallisuutta. Hankintapalvelut osallistuu sopimustenhallinnan toteuttamiseen toimien sopimusjärjestelmän pääkäyttäjänä ja sopimuksista vastaavana tahona.

Kansalaistoiminta ja osallisuus tulosyksikkö sisältää lähidemokratiatoimikunnan, maaseudun kehittämisen ja osallistuvan budjetoinnin kustannuspaikat. Lähidemokratiatoimikunnan tehtävänä on luoda kaupungin ja kaupunkilaisen välisiä kaupunkilaisten osallistumista ja vaikuttamismahdollisuuksia palvelevia rakenteita ja toimintamalleja, edistää hallintokuntien ja kaupunkilaisten välistä vuoropuhelua ja vuorovaikutusta, avustaa kaupungissa toimivia yhdistyksiä, edistää vapaata kansalaistoimintaa sekä päättää maatalouden kehittämisrahan jakamisesta sekä huolehtii osallistuvan budjetoinnin toteutuksesta. Toimikunnalla on puheoikeudelliset edustajat kehittämis-, tulevaisuus- ja rakennetun ympäristön lautakunnissa.

Henkilöstöpalvelujen tehtävänä on kaupungin eri toimialojen sekä henkilöstön ja esihenkilöiden tukeminen ja ohjaaminen henkilöstön palvelusuhdeasioissa, osaamisessa sekä työhyvinvointiin ja terveyteen liittyvissä asioissa. Henkilöstöpalvelujen toiminnan painopistealueena ovat oikeudenmukainen ja tasapuolinen henkilöstö- ja palkkapolitiikka sekä henkilöstön rekrytointien toteuttaminen työehtosopimusten, lakien, säännösten ja kaupungin omien ohjeistusten mukaisesti. Henkilöstöjärjestöjen ja työterveyshuollon kanssa tehtävä yhteistyö on olennainen osa henkilöstöpalvelujen toimintaa. Yhteistyöhön kuuluu myös yhteistoimintalain mukaisen yhteistoimintaelimen (yhteistyötoimikunta) toiminta, jonka asioiden valmistelu ja toteutus hoidetaan henkilöstöpalveluissa. Henkilöstön ja työnantajan välistä yhteistoimintaa toteutetaan lisäksi henkilöstöasiain neuvotteluryhmän ja henkilöstön edustajien välisissä paikallisneuvotteluissa.

Henkilöstöpalvelujen tulosyksikköön kuuluvat seuraavat toiminnan osa-alueet: henkilöstöhallinto, henkilöstöpalvelut, eläkkeet, henkilöstöjaosto, työsuojelu, työterveyshuolto, henkilöstöetuudet ja keskitetty koulutus. Neuvostot ja nuorisovaltuusto -tulosyksikköön sisältyy vammaisneuvosto, vanhusneuvosto ja nuorisovaltuusto.

Vihannissa sijaitseva kotiapu Kissankello toimii hallintopalveluiden alaisena toimintana. Kotiapu Kissankello tarjoaa kodin palveluita erilaisiin elämäntilanteisiin asiakkaiden tarpeiden mukaisesti. Vihannissa syksyllä 2023 avattu Aamuruskon tila toimii hallintopalveluiden alaisena toimintana. Se tulee toimimaan yhdistysten, järjestöjen sekä kansalaisten kohtaamispaikkana.

Hallintopalveluiden kaikessa toiminnassa korostuu ensisijaisena palveluperiaatteena asiakaslähtöisyys.

Suunnittelukauden 2024 – 2026 keskeiset toimintaa ohjaavat tavoitteet

Hallintopalveluiden keskeisiä tavoitteita ovat henkilöstön hyvinvoinnista huolehtiminen, sähköisen arkistoinnin käytön koulutus, sähköisten asiointikanavien kehittäminen, osaamisen vahvistaminen, palveluprosessien kehittäminen, osallisuuden vahvistaminen, sopimushallinnan kehittäminen ja hankintojen kehittäminen. Entistä toimivampien menettelytapojen luominen kaupunkilaisten mielipiteiden ja näkemysten huomioon ottamisessa ja osallistuvan budjetoinnin juurruttaminen osallisuuden instrumenttina. Osallisuutta ja kansalaistoimintaa integroidaan osaksi hallintopalveluita ja kaupungin toimintaa. Esihenkilöiden työn tukeminen. Organisaation toimintatapojen kehittämällä haetaan asiakaslähtöisiä, uusia toimintatapoja kokeilevia ja taloudellisia ratkaisuja hallinnon toimintaan.

Toiminnan tavoitteet, mittarit ja niiden tavoitetaso vuodelle 2024

Strategiset päämäärät	Sitovat tavoitteet	Mittarit	Mittarin tavoitetaso	Saavutettu tulos/TP 2024
Hallintopalvelut yleinen:				
Osaava henkilöstö	Koulutusmahdollisuudet riittävät ja tarpeen mukaiset	Koulutukseen osallistuminen	Jokainen käy koulutuksessa vuoden aikana	
Hyvinvoiva henkilöstö	Henkilöstö jaksaa työssään	Päivitetyt tehtäväkuvaukset	Tehty	
	Yhteistyö työterveyden kanssa työhyvinvoinnin kehittämiseksi	Yhteistyöpalaverit työterveyden kanssa	Järjestetty säännöllisesti	
	Kehityskeskustelut käydään kaikkien kanssa ja päivitetään tehtäväkuvat.	Käytyt keskustelut	Keskustelu/vuosi	
	Työhyvinvointi	Mahdollisuus viikkoliikuntaan ja järjestetty työhyvinvointipäivä	Järjestetty	
Taloudellinen hallinto	Yksikön toimintaa kehitetään tarpeellisilla ohjelmistoilla, koulutuksilla ja	Toiminta tehostuu	Toteutunut	

Strategiset päämäärät	Sitovat tavoitteet	Mittarit	Mittarin tavoitetaso	Saavutettu tulos/TP 2024
	sisäistä viestintää kehittämällä			
Sähköinen arkisto	Sähköisen arkiston käytön koulutus	Käytössä koulutusten ja perehdytysten jälkeen	Tehty	
Hankintapalvelut :				
Yhteistyön kehittäminen	Hankintapalvelujen viestintä ja yhteistyö yrittäjien kanssa	Yhteiset tilaisuudet yrittäjien kanssa	Toteutunut	
Sopimushallinnan kehittäminen	Sopimusjärjestelmän käytön tehostaminen	Koulutus ja opastus toimialoille	Tehty	
Hankintojen ennakoiva toimintamalli	Hankintojen suunnitelmallisuuden ja ennakoivan toimintamallin kehittäminen	Uusi toimintamalli käyttöön otettu	Toteutunut	
Osallisuus ja kansalaistoiminta:				
Lasten ja nuorten Raahe	Lähidemokratiatoimikunta edistää lasten ja nuorten mielipiteiden ja näkemysten esille tuleamista nuorisolain 24§ huomioiden	Nuorten osuus osallistuvissa toimenpiteissä kuten osallistuvan budjetoinnin ideoinnissa.	50 %	
Osaajien Raahe	Lähidemokratiatoimikunta hyödyntää paikallista osaamista toiminnassaan	Toteutunut/Ei toteutunut	Toteutunut	

Strategiset päämäärät	Sitovat tavoitteet	Mittarit	Mittarin tavoitetaso	Saavutettu tulos/TP 2024
Hyvinvoinnin Raaha	Kaupunkilaisten hyvinvointia edistävien yhdistysten toimintaedellytysten turvaaminen	Toimivat järjestöt ja yhdistykset	60	
Yhteisöllinen toiminta	Osallistuvan budjetoinnin juurruttaminen	Toteutunut/Ei toteutunut	Toteutunut	
	Luodaan vaikuttamisen Raahan malli	Toteutunut/Ei toteutunut	Toteutunut	
	Verkostoitunut toimintatapa	Toteutunut/Ei toteutunut	Toteutunut	
	LD pitää kokouksensa tasapuolisesti eri puolilla kaupunkia	Toteutunut/Ei toteutunut	Toteutunut	

Perustelut – Resurssit ja muut toimintaedellytykset

Henkilöstön hyvinvointi ja tukeminen ovat tärkeitä toimivassa hallinnossa. Henkilöstön osaamista kehitetään koulutuksien ja toimintoja kehitetään uusien järjestelmien käyttöönottamisilla, joilla on vaikutus koko kaupunkikonsernin toimintaan. Hankintapalvelujen toimintaa kehitetään resursseihin panostamalla. Osallisuuden malli viedään koko kaupunkiorganisaatioon.

Henkilöstön työhyvinvointia kehitetään työterveyshuollon ja työsuojelun kanssa ennaltaehkäisevien toimintamallien avulla. Henkilöstöresursseja tulee säilyttää hallinnon, henkilöstön ja hankintapalveluiden osalta ennallaan ja kehittää tulevaisuudessa vastaamaan työn tarpeiden mukaisesti.

Kuntalain 22§ mukaisesti kaupunkilaisille järjestetään osallistumis- ja vaikuttamismahdollisuuksia. Lähidemokratiatoimikunnalla on yksi viranhaltija. Toimikunta tukee raahelaisia yhdistyksiä ja järjestöjä resurssiensa puitteissa.

Tili	Tilin nimi	KS 2024
TTUOTOT	TOIMINTATUOTOT	337 206
30003199	Myyntituotot/Liikevaihto	62 026
103060	Muut liiketoiminnan tuotot	
103115	Muut yhteistoimintakorvaukset	12 000
103140	Muut myyntituotot	41 402
103071	Sis. Siivouspalvelu	8 624
103074	Sis. Toimistopalvelujen myynti	
103076	Sis. Ict-palvelujen myynti	
32003299	Maksutuotot	500
103294	Muut palvelumaksut	500
33003399	Tuet ja avustukset	274 080
103330	Muut tuet ja avustukset	266 880
103300	Työllistämistuki	7 200
34003559	Muut toimintatuotot	600
35003559	Muut tuotot	600
103530	Muut tuotot	600
TKULUT	TOIMINTAKULUT	3 007 140
40004299	Henkilöstökulut	1 342 878
40004099	Palkat ja palkkiot	1 075 571
104001	Kuukausipalkat	965 394
104003	Tuntipalkat	
104004	Palkkiot	48 993
104005	Tilapäinen työvoima	4 000
104006	Erilliskorvaukset	2 541
104008	Määräaikaisten palkat	54 644
41004229	Henkilösivukulut	267 307
41004149	Eläkekulut	220 089
104100	KuEL-maksu	181 449
104123	Tasausmaksu	38 640
41504229	Muut henkilösivukulut	47 218
104160	Työttömyysvakuutusmaksut	22 157
104170	Tapaturmavakuutusmaksut	8 605
104180	Sotumaksut	16 456
43004499	Palvelujen ostot	1 441 044
43004339	Asiakaspalvelujen ostot	294 976
104472	Sis. Toimistopalvelujen ostot	37 148
104473	Sis. puhtaanapito- ja siivouspalvelut	7 759
104481	Sis. Ict-palveluitten ostot	250 070
43404499	Muiden palvelujen ostot	1 146 067
104340	Asiantuntijapalvelujen ostot	90 334
104341	Toimistopalvelujen ostot	66 286
104343	ICT-palvelujen ostot	5 304
104361	Puhelinkulut	5 363
104362	Tietoliikennemaksut	3 860
104342	Pankkipalvelujen ostot	
104350	Painatukset ja ilmoitukset	4 521
104360	Postikulut	1 740

104370	Vakuutukset	24 392
104380	Puhtaanapitopalvelu	53
104381	Pesulapalvelut	
104400	Koneid ja laitteid kunnossapit	1 962
104410	Majoitus- ja ravitsemuspalvelu	51 041
104420	Matkustus- ja kilometrikorv.	18 250
104421	Kuljetuspalvelut	7 318
104430	Sosiaali- ja terv.palvelut	764 837
104440	Koulutus- ja osallistumismaksu	52 335
104441	Kulttuuripalvelut	
104450	Osuus verotuskustannuksiin	
104460	Muut yhteistoimintaosuudet	36 520
104411	Edustusmenot	
104470	Muut palvelut	11 951
45004699A	Aineet, tarvikkeet ja tavarat	24 928
45004699B	Ostot tilikauden aikana	24 928
104500	Toimisto- ja koulutarvikkeet	2 401
104510	Kirjallisuus/lehtien tilausmak	2 223
104520	Elintarvikkeet	3 122
104530	Vaatteisto	649
104540	Lääkkeet	54
104550	Puhdistusaineet ja tarvikkeet	378
104560	Poltto- ja voiteluaineet	1 827
104580	Kalusto	3 643
104511	Edustuslahjat	54
104600	Muu materiaali	10 577
47004799	Avustukset	98 800
104740	Avustukset yhteisöille	73 800
104741	Avustukset muille	25 000
48004995	Muut toimintakulut	99 490
48004899	Vuokrakulut	67 317
104820	Rakennusten/huoneistojen vuokr	5 120
104840	Koneiden ja laitt.vuokrat	
104850	Leasing-vuokrat	25 655
104860	Muut vuokrat	2 042
104862	Sis. Rakennust.- ja huon.vuokr	34 500
49004995	Muut kulut	32 173
104909	Välilliset verot	260
104910	Välittömät verot	
104940	Muut kulut	31 913
TKATE	TOIMINTAKATE	-2 669 934

1640 Yleishallinto

1063 AAMURUSKO

Tili	Tilin nimi	KS 2024
TKULUT	TOIMINTAKULUT	46 874
40004299	Henkilöstökulut	46 874
40004099	Palkat ja palkkiot	38 656
104001	Kuukausipalkat	38 656
41004229	Henkilösivukulut	8 218
41004149	Eläkekulut	6 521
104100	KuEL-maksu	6 521
41504229	Muut henkilösivukulut	1 697
104160	Työttömyysvakuutusmaksut	796
104170	Tapaturmavakuutusmaksut	309
104180	Sotumaksut	591
TKATE	TOIMINTAKATE	-46 874

1064 HANKINTAPALVELUT

Tili	Tilin nimi	KS 2024
TTUOTOT	TOIMINTATUOTOT	12 000
30003199	Myyntituotot/Liikevaihto	12 000
103115	Muut yhteistoimintakorvaukset	12 000
TKULUT	TOIMINTAKULUT	185 383
40004299	Henkilöstökulut	136 186
40004099	Palkat ja palkkiot	108 575
104001	Kuukausipalkat	108 575
41004229	Henkilösivukulut	27 611
41004149	Eläkekulut	22 845
104100	KuEL-maksu	18 317
104123	Tasausmaksu	4 528
41504229	Muut henkilösivukulut	4 766
104160	Työttömyysvakuutusmaksut	2 237
104170	Tapaturmavakuutusmaksut	869
104180	Sotumaksut	1 661
43004499	Palvelujen ostot	44 135
43004339	Asiakaspalvelujen ostot	36 670
104472	Sis. Toimistopalvelujen osto	1 267
104473	Sis. puhtaanapitopalv.	300
104481	Sis. Ict-palveluitten osto	35 103
43404499	Muiden palvelujen ostot	7 465
104340	Asiantuntijapalvelujen ostot	1 061
104341	Toimistopalvelujen ostot	318
104343	ICT-palvelujen osto	1 705
104361	Puhelinkulut	265
104362	Tietoliikennemaksut	200
104360	Postikulut	50
104370	Vakuutukset	100
104410	Majoitus- ja ravitsemuspalvelu	636
104420	Matkustus- ja kilometrikorv.	1 379
104440	Koulutus- ja osallistumismaksu	1 750
45004699A	Aineet, tarvikkeet ja tavarat	1 513
45004699B	Ostot tilikauden aikana	1 513
104500	Toimisto- ja koulutarvikkeet	346
104510	Kirjallisuus/lehtien tilausmak	324
104520	Elintarvikkeet	205
104580	Kalusto	541
104600	Muu materiaali	97
48004995	Muut toimintakulut	3 549
48004899	Vuokratulut	3 549
104850	Leasing-vuokrat	1 665
104862	Sis. Rakennust.- ja huon.vuokr	1 884
TKATE	TOIMINTAKATE	-173 383

1065 KANSLIA

Tili	Tilin nimi	KS 2024
TTUOTOT	TOIMINTATUOTOT	1 520
30003199	Myyntituotot/Liikevaihto	520
103140	Muut myyntituotot	520
32003299	Maksutuotot	500
103294	Muut palvelumaksut	500
34003559	Muut toimintatuotot	500
35003559	Muut tuotot	500
103530	Muut tuotot	500
TKULUT	TOIMINTAKULUT	584 515
40004299	Henkilöstökulut	406 422
40004099	Palkat ja palkkiot	324 954
104001	Kuukausipalkat	296 804
104008	Määräaikaisten palkat	28 150
41004229	Henkilösivukulut	81 468
41004149	Eläkekulut	67 202
104100	KuEL-maksu	54 820
104123	Tasausmaksu	12 383
41504229	Muut henkilösivukulut	14 265
104160	Työttömyysvakuutusmaksut	6 694
104170	Tapaturmavakuutusmaksut	2 600
104180	Sotumaksut	4 972
43004499	Palvelujen ostot	147 602
43004339	Asiakaspalvelujen ostot	120 352
104472	Sis. Toimistopalvelujen osto	3 999
104473	Sis. puhtaanapitopalv.	1 396
104481	Sis. Ict-palveluitten osto	114 958
43404499	Muiden palvelujen ostot	27 249
104340	Asiantuntijapalvelujen ostot	4 243
104341	Toimistopalvelujen ostot	1 697
104343	ICT-palvelujen osto	1 167
104361	Puhelinkulut	2 599
104362	Tietoliikennemaksut	2 122
104350	Painatukset ja ilmoitukset	224
104360	Postikulut	1 000
104370	Vakuutukset	1 515
104410	Majoitus- ja ravitsemuspalvelu	1 379
104420	Matkustus- ja kilometrikorv.	1 102
104421	Kuljetuspalvelut	7 000
104440	Koulutus- ja osallistumismaksu	2 100
104470	Muut palvelut	1 102
45004699A	Aineet, tarvikkeet ja tavarat	4 255
45004699B	Ostot tilikauden aikana	4 255
104500	Toimisto- ja koulutarvikkeet	673
104510	Kirjallisuus/lehtien tilausmak	757
104520	Elintarvikkeet	204

104540	Lääkkeet	54
104550	Puhdistusaineet ja tarvikkeet	54
104560	Poltto- ja voiteluaineet	524
104580	Kalusto	1 081
104511	Edustuslahjat	54
104600	Muu materiaali	854
48004995	Muut toimintakulut	26 237
48004899	Vuokrakulut	26 237
104820	Rakennusten/huoneistojen vuokr	1 500
104850	Leasing-vuokrat	12 225
104860	Muut vuokrat	2 000
104862	Sis. Rakennust.- ja huon.vuokr	10 512
TKATE	TOIMINTAKATE	-582 995

1070 PUHELINKESKUS

Tili	Tilin nimi	KS 2024
TKULUT	TOIMINTAKULUT	3 766
43004499	Palvelujen ostot	2 736
43004339	Asiakaspalvelujen ostot	161
104472	Sis. Toimistopalvelujen osto	161
43404499	Muiden palvelujen ostot	2 575
104343	ICT-palvelujen osto	1 000
104361	Puhelinkulut	196
104362	Tietoliikennemaksut	318
104370	Vakuutukset	159
104400	Koneid ja laitteid kunnossapit	371
104470	Muut palvelut	530
45004699A	Aineet, tarvikkeet ja tavarat	562
45004699B	Ostot tilikauden aikana	562
104500	Toimisto- ja koulutarvikkeet	108
104580	Kalusto	454
48004995	Muut toimintakulut	468
48004899	Vuokrakulut	468
104850	Leasing-vuokrat	468
TKATE	TOIMINTAKATE	-3 766

Tili	Tilin nimi	KS 2024
TKULUT	TOIMINTAKULUT	93 985
40004299	Henkilöstökulut	55 198
40004099	Palkat ja palkkiot	45 520
104001	Kuukausipalkat	44 520
104004	Palkkiot	1 000
41004229	Henkilösivukulut	9 678
41004149	Eläkekulut	7 679
104100	KuEL-maksu	7 679
41504229	Muut henkilösivukulut	1 998
104160	Työttömyysvakuutusmaksut	938
104170	Tapaturmavakuutusmaksut	364
104180	Sotumaksut	696
43004499	Palvelujen ostot	37 184
43004339	Asiakaspalvelujen ostot	184
104472	Sis. Toimistopalvelujen osto	184
43404499	Muiden palvelujen ostot	37 000
104340	Asiantuntijapalvelujen ostot	20 000
104341	Toimistopalvelujen ostot	2 000
104410	Majoitus- ja ravitsemuspalvelu	1 000
104440	Koulutus- ja osallistumismaksu	2 000
104460	Muut yhteistoimintaosuudet	10 000
104470	Muut palvelut	2 000
48004995	Muut toimintakulut	1 603
48004899	Vuokratulut	603
104820	Rakennusten/huoneistojen vuokr	603
49004995	Muut kulut	1 000
104940	Muut kulut	1 000
TKATE	TOIMINTAKATE	-93 985

1074 VANHAN KAUPUNGIN KEHITTÄMISTYÖRYHMÄ

Tili	Tilin nimi	KS 2024
TKULUT	TOIMINTAKULUT	16 100
40004299	Henkilöstökulut	2 043
40004099	Palkat ja palkkiot	1 685
104004	Palkkiot	1 685
41004229	Henkilösivukulut	358
41004149	Eläkekulut	284
104100	KuEL-maksu	284
41504229	Muut henkilösivukulut	74
104160	Työttömyysvakuutusmaksut	35
104170	Tapaturmavakuutusmaksut	13
104180	Sotumaksut	26
43004499	Palvelujen ostot	14 057
43404499	Muiden palvelujen ostot	14 057
104340	Asiantuntijapalvelujen ostot	2 000
104410	Majoitus- ja ravitsemuspalvelu	6 157
104420	Matkustus- ja kilometrikorv.	900
104440	Koulutus- ja osallistumismaksu	5 000
TKATE	TOIMINTAKATE	-16 100

1075 MONISTAMO

Tili	Tilin nimi	KS 2024
TTUOTOT	TOIMINTATUOTOT	100
34003559	Muut toimintatuotot	100
35003559	Muut tuotot	100
103530	Muut tuotot	100
TKULUT	TOIMINTAKULUT	7 881
43004499	Palvelujen ostot	3 731
43004339	Asiakaspalvelujen ostot	1 026
104472	Sis. Toimistopalvelujen osto	101
104473	Sis. puhtaanapitopalv.	925
43404499	Muiden palvelujen ostot	2 705
104341	Toimistopalvelujen ostot	2 122
104361	Puhelinkulut	53
104400	Koneid ja laitteid kunnossapit	530
45004699A	Aineet, tarvikkeet ja tavarat	1 297
45004699B	Ostot tilikauden aikana	1 297
104500	Toimisto- ja koulutarvikkeet	757
104580	Kalusto	541
48004995	Muut toimintakulut	2 852
48004899	Vuokrakulut	2 852
104850	Leasing-vuokrat	1 040
104862	Sis. Rakennust.- ja huon.vuokr	1 812
TKATE	TOIMINTAKATE	-7 781

1650 Osallisuus ja kansalaistoiminta

1076 LÄHIDEMOKRATIATOIMIKUNTA

Tili	Tilin nimi	KS 2024
TKULUT	TOIMINTAKULUT	192 155
40004299	Henkilöstökulut	93 294
40004099	Palkat ja palkkiot	75 042
104001	Kuukausipalkat	55 082
104004	Palkkiot	19 960
41004229	Henkilösivukulut	18 251
41004149	Eläkekulut	14 957
104100	KuEL-maksu	12 660
104123	Tasausmaksu	2 297
41504229	Muut henkilösivukulut	3 294
104160	Työttömyysvakuutusmaksut	1 546
104170	Tapaturmavakuutusmaksut	600
104180	Sotumaksut	1 148
43004499	Palvelujen ostot	48 761
43004339	Asiakaspalvelujen ostot	23 595
104472	Sis. Toimistopalvelujen osto	3 975
104481	Sis. Ict-palveluitten osto	19 620
43404499	Muiden palvelujen ostot	25 166
104340	Asiantuntijapalvelujen ostot	6 000
104343	ICT-palvelujen osto	1 114
104361	Puhelinkulut	181
104362	Tietoliikennemaksut	849
104350	Painatukset ja ilmoitukset	3 182
104360	Postikulut	53
104410	Majoitus- ja ravitsemuspalvelu	1 369
104420	Matkustus- ja kilometrikorv.	3 182
104440	Koulutus- ja osallistumismaksu	1 443
104470	Muut palvelut	7 793
45004699A	Aineet, tarvikkeet ja tavarat	3 622
45004699B	Ostot tilikauden aikana	3 622
104520	Elintarvikkeet	1 460
104600	Muu materiaali	2 162
47004799	Avustukset	36 000
104740	Avustukset yhteisöille	36 000
48004995	Muut toimintakulut	10 479
48004899	Vuokratulut	10 479
104850	Leasing-vuokrat	1 479
104862	Sis. Rakennust.- ja huon.vuokr	9 000
TKATE	TOIMINTAKATE	-192 155

1077 OSALLISTUVA BUDJETOINTI

Tili	Tilin nimi	KS 2024
TKULUT	TOIMINTAKULUT	30 600
48004995	Muut toimintakulut	30 600
49004995	Muut kulut	30 600
104940	Muut kulut	30 600
TKATE	TOIMINTAKATE	-30 600

1078 MAASEUDUN KEHITTÄMINEN

Tili	Tilin nimi	KS 2024
TKULUT	TOIMINTAKULUT	61 508
43004499	Palvelujen ostot	230
43004339	Asiakaspalvelujen ostot	230
104472	Sis. Toimistopalvelujen osto	230
47004799	Avustukset	61 000
104740	Avustukset yhteisöille	36 000
104741	Avustukset muille	25 000
48004995	Muut toimintakulut	278
49004995	Muut kulut	278
104940	Muut kulut	278
TKATE	TOIMINTAKATE	-61 508

1660 Henkilöstöpalvelut

1106 KESKITETTY KOULUTUS

Tili	Tilin nimi	KS 2024
TKULUT	TOIMINTAKULUT	99 496
43004499	Palvelujen ostot	99 496
43004339	Asiakaspalvelujen ostot	352
104472	Sis. Toimistopalvelujen osto	352
43404499	Muiden palvelujen ostot	99 144
104340	Asiantuntijapalvelujen ostot	56 712
104410	Majoitus- ja ravitsemuspalvelu	8 486
104420	Matkustus- ja kilometrikorv.	5 304
104440	Koulutus- ja osallistumismaksu	28 642
TKATE	TOIMINTAKATE	-99 496

1160 HENKILÖSTÖHALLINTO

Tili	Tilin nimi	KS 2024
TKULUT	TOIMINTAKULUT	324 595
40004299	Henkilöstökulut	277 076
40004099	Palkat ja palkkiot	220 855
104001	Kuukausipalkat	220 855
41004229	Henkilösivukulut	56 221
41004149	Eläkekulut	46 526
104100	KuEL-maksu	37 258
104123	Tasausmaksu	9 267
41504229	Muut henkilösivukulut	9 696
104160	Työttömyysvakuutusmaksut	4 550
104170	Tapaturmavakuutusmaksut	1 767
104180	Sotumaksut	3 379
43004499	Palvelujen ostot	42 345
43004339	Asiakaspalvelujen ostot	10 769
104472	Sis. Toimistopalvelujen osto	2 107
104473	Sis. puhtaanapitopalv.	2 813
104481	Sis. Ict-palveluitten osto	5 850
43404499	Muiden palvelujen ostot	31 575
104341	Toimistopalvelujen ostot	477
104361	Puhelinkulut	371
104362	Tietoliikennemaksut	212
104350	Painatukset ja ilmoitukset	212
104360	Postikulut	424
104410	Majoitus- ja ravitsemuspalvelu	310
104420	Matkustus- ja kilometrikorv.	849
104440	Koulutus- ja osallistumismaksu	2 199
104460	Muut yhteistoimintaosuudet	26 520
45004699A	Aineet, tarvikkeet ja tavarat	514
45004699B	Ostot tilikauden aikana	514
104500	Toimisto- ja koulutarvikkeet	114
104510	Kirjallisuus/lehtien tilausmak	114
104580	Kalusto	162
104600	Muu materiaali	123
48004995	Muut toimintakulut	4 660
48004899	Vuokratulut	4 660
104850	Leasing-vuokrat	676
104862	Sis. Rakennust.- ja huon.vuokr	3 984
TKATE	TOIMINTAKATE	-324 595

1161 HENKILÖSTÖPALVELUT

Tili	Tilin nimi	KS 2024
TKULUT	TOIMINTAKULUT	298 964
40004299	Henkilöstökulut	87 706
40004099	Palkat ja palkkiot	70 090
104001	Kuukausipalkat	62 550
104004	Palkkiot	5 000
104006	Erilliskorvaukset	2 541
41004229	Henkilösivukulut	17 616
41004149	Eläkekulut	14 539
104100	KuEL-maksu	11 824
104123	Tasausmaksu	2 715
41504229	Muut henkilösivukulut	3 077
104160	Työttömyysvakuutusmaksut	1 444
104170	Tapaturmavakuutusmaksut	561
104180	Sotumaksut	1 072
43004499	Palvelujen ostot	196 298
43004339	Asiakaspalvelujen ostot	39 294
104472	Sis. Toimistopalvelujen osto	2 194
104473	Sis. puhtaanapitopalv.	1 271
104481	Sis. Ict-palveluitten osto	35 830
43404499	Muiden palvelujen ostot	157 004
104341	Toimistopalvelujen ostot	59 672
104361	Puhelinkulut	318
104370	Vakuutukset	22 300
104410	Majoitus- ja ravitsemuspalvelu	22 710
104420	Matkustus- ja kilometrikorv.	106
104430	Sosiaali- ja terv.palvelut	50 837
104440	Koulutus- ja osallistumismaksu	1 061
45004699A	Aineet, tarvikkeet ja tavarat	6 811
45004699B	Ostot tilikauden aikana	6 811
104510	Kirjallisuus/lehtien tilausmak	324
104600	Muu materiaali	6 487
47004799	Avustukset	1 800
104740	Avustukset yhteisöille	1 800
48004995	Muut toimintakulut	6 348
48004899	Vuokratulut	6 348
104850	Leasing-vuokrat	1 248
104862	Sis. Rakennust.- ja huon.vuokr	5 100
TKATE	TOIMINTAKATE	-298 964

1164 HENKILÖSTÖJAOSTO

Tili	Tilin nimi	KS 2024
TKULUT	TOIMINTAKULUT	21 557
40004299	Henkilöstökulut	11 808
40004099	Palkat ja palkkiot	9 738
104004	Palkkiot	9 738
41004229	Henkilösivukulut	2 070
41004149	Eläkekulut	1 643
104100	KuEL-maksu	1 643
41504229	Muut henkilösivukulut	427
104160	Työttömyysvakuutusmaksut	201
104170	Tapaturmavakuutusmaksut	78
104180	Sotumaksut	149
43004499	Palvelujen ostot	9 099
43004339	Asiakaspalvelujen ostot	3 567
104472	Sis. Toimistopalvelujen osto	2 956
104481	Sis. Ict-palveluitten osto	611
43404499	Muiden palvelujen ostot	5 532
104361	Puhelinkulut	265
104362	Tietoliikennemaksut	159
104410	Majoitus- ja ravitsemuspalvelu	2 122
104420	Matkustus- ja kilometrikorv.	1 061
104440	Koulutus- ja osallistumismaksu	1 926
45004699A	Aineet, tarvikkeet ja tavarat	649
45004699B	Ostot tilikauden aikana	649
104510	Kirjallisuus/lehtien tilausmak	432
104520	Elintarvikkeet	217
TKATE	TOIMINTAKATE	-21 557

1165 TYÖSUOJELU

Tili	Tilin nimi	KS 2024
TKULUT	TOIMINTAKULUT	63 792
40004299	Henkilöstökulut	49 531
40004099	Palkat ja palkkiot	39 210
104001	Kuukausipalkat	37 588
104004	Palkkiot	1 622
41004229	Henkilösivukulut	10 321
41004149	Eläkekulut	8 600
104100	KuEL-maksu	6 615
104123	Tasausmaksu	1 985
41504229	Muut henkilösivukulut	1 721
104160	Työttömyysvakuutusmaksut	808
104170	Tapaturmavakuutusmaksut	314
104180	Sotumaksut	600
43004499	Palvelujen ostot	13 914
43004339	Asiakaspalvelujen ostot	7 577
104472	Sis. Toimistopalvelujen osto	377
104481	Sis. Ict-palveluitten osto	7 200
43404499	Muiden palvelujen ostot	6 337
104361	Puhelinkulut	424
104410	Majoitus- ja ravitsemuspalvelu	370
104420	Matkustus- ja kilometrikorv.	443
104440	Koulutus- ja osallistumismaksu	5 100
45004699A	Aineet, tarvikkeet ja tavarat	295
45004699B	Ostot tilikauden aikana	295
104500	Toimisto- ja koulutarvikkeet	79
104510	Kirjallisuus/lehtien tilausmak	162
104520	Elintarvikkeet	54
48004995	Muut toimintakulut	52
48004899	Vuokratulut	52
104850	Leasing-vuokrat	52
TKATE	TOIMINTAKATE	-63 792

1166 TYÖTERVEYS

Tili	Tilin nimi	KS 2024
TTUOTOT	TOIMINTATUOTOT	266 880
33003399	Tuet ja avustukset	266 880
103330	Muut tuet ja avustukset	266 880
TKULUT	TOIMINTAKULUT	722 603
43004499	Palvelujen ostot	722 603
43004339	Asiakaspalvelujen ostot	8 603
104472	Sis. Toimistopalvelujen osto	113
104481	Sis. Ict-palveluitten osto	8 490
43404499	Muiden palvelujen ostot	714 000
104430	Sosiaali- ja terv.palvelut	714 000
TKATE	TOIMINTAKATE	-455 723

1670 Kotiapu Kissankello

1080 KOTIAPU KISSANKELLO

Tili	Tilin nimi	KS 2024
TTUOTOT	TOIMINTATUOTOT	56 706
30003199	Myyntituotot/Liikevaihto	49 506
103140	Muut myyntituotot	40 882
103071	Sis. Siivouspalvelu	8 624
33003399	Tuet ja avustukset	7 200
103300	Työllistämistuki	7 200
TKULUT	TOIMINTAKULUT	192 039
40004299	Henkilöstökulut	159 621
40004099	Palkat ja palkkiot	127 258
104001	Kuukausipalkat	100 764
104008	Määräaikaisten palkat	26 494
41004229	Henkilösivukulut	32 362
41004149	Eläkekulut	26 776
104100	KuEL-maksu	21 468
104123	Tasausmaksu	5 307
41504229	Muut henkilösivukulut	5 587
104160	Työttömyysvakuutusmaksut	2 622
104170	Tapaturmavakuutusmaksut	1 018
104180	Sotumaksut	1 947
43004499	Palvelujen ostot	20 208
43004339	Asiakaspalvelujen ostot	16 181
104472	Sis. Toimistopalvelujen osto	10 446
104473	Sis. puhtaanapitopalv.	1 055
104481	Sis. Ict-palveluitten osto	4 680
43404499	Muiden palvelujen ostot	4 027
104343	ICT-palvelujen osto	318
104361	Puhelinkulut	318
104350	Painatukset ja ilmoitukset	106
104360	Postikulut	106
104370	Vakuutukset	318
104380	Puhtaanapitopalvelu	53
104400	Koneid ja laitteid kunnossapit	1 061
104410	Majoitus- ja ravitsemuspalvelu	318
104420	Matkustus- ja kilometrikorv.	530
104440	Koulutus- ja osallistumismaksu	796
104470	Muut palvelut	102
45004699A	Aineet, tarvikkeet ja tavarat	3 243
45004699B	Ostot tilikauden aikana	3 243
104500	Toimisto- ja koulutarvikkeet	108
104520	Elintarvikkeet	102
104530	Vaatteisto	649
104550	Puhdistusaineet ja tarvikkeet	324
104560	Poltto- ja voiteluaineet	1 303
104580	Kalusto	541

104600	Muu materiaali	216
48004995	Muut toimintakulut	8 968
48004899	Vuokrakulut	8 708
104850	Leasing-vuokrat	6 500
104862	Sis. Rakennust.- ja huon.vuokr	2 208
49004995	Muut kulut	260
104909	Välilliset verot	260
TKATE	TOIMINTAKATE	-135 333

1950 Neuvostot ja nuorisovaltuusto

2935 VAMMAISNEUVOSTO

Tili	Tilin nimi	KS 2024
TKULUT	TOIMINTAKULUT	20 829
40004299	Henkilöstökulut	6 428
40004099	Palkat ja palkkiot	5 244
104004	Palkkiot	3 244
104005	Tilapäinen työvoima	2 000
41004229	Henkilösivukulut	1 185
41004149	Eläkekulut	954
104100	KuEL-maksu	885
104123	Tasausmaksu	70
41504229	Muut henkilösivukulut	230
104160	Työttömyysvakuutusmaksut	108
104170	Tapaturmavakuutusmaksut	42
104180	Sotumaksut	80
43004499	Palvelujen ostot	13 717
43004339	Asiakaspalvelujen ostot	10 913
104472	Sis. Toimistopalvelujen osto	2 965
104481	Sis. Ict-palveluitten osto	7 948
43404499	Muiden palvelujen ostot	2 804
104350	Painatukset ja ilmoitukset	318
104360	Postikulut	53
104410	Majoitus- ja ravitsemuspalvelu	1 955
104420	Matkustus- ja kilometrikorv.	477
45004699A	Aineet, tarvikkeet ja tavarat	487
45004699B	Ostot tilikauden aikana	487
104520	Elintarvikkeet	216
104600	Muu materiaali	270
48004995	Muut toimintakulut	197
48004899	Vuokrakulut	197
104850	Leasing-vuokrat	197
TKATE	TOIMINTAKATE	-20 829

2936 VANHUSNEUVOSTO

Tili	Tilin nimi	KS 2024
TKULUT	TOIMINTAKULUT	20 517
40004299	Henkilöstökulut	6 428
40004099	Palkat ja palkkiot	5 244
104004	Palkkiot	3 244
104005	Tilapäinen työvoima	2 000
41004229	Henkilösivukulut	1 185
41004149	Eläkekulut	954
104100	KuEL-maksu	885
104123	Tasausmaksu	70
41504229	Muut henkilösivukulut	230
104160	Työttömyysvakuutusmaksut	108
104170	Tapaturmavakuutusmaksut	42
104180	Sotumaksut	80
43004499	Palvelujen ostot	13 836
43004339	Asiakaspalvelujen ostot	9 608
104472	Sis. Toimistopalvelujen osto	2 881
104481	Sis. Ict-palveluitten osto	6 727
43404499	Muiden palvelujen ostot	4 228
104350	Painatukset ja ilmoitukset	159
104360	Postikulut	53
104410	Majoitus- ja ravitsemuspalvelu	2 955
104420	Matkustus- ja kilometrikorv.	743
104421	Kuljetuspalvelut	318
45004699A	Aineet, tarvikkeet ja tavarat	107
45004699B	Ostot tilikauden aikana	107
104520	Elintarvikkeet	107
48004995	Muut toimintakulut	146
48004899	Vuokrakulut	146
104850	Leasing-vuokrat	104
104860	Muut vuokrat	42
TKATE	TOIMINTAKATE	-20 517

2940 NUORISOVALTUUSTO

Tili	Tilin nimi	KS 2024
TKULUT	TOIMINTAKULUT	19 979
40004299	Henkilöstökulut	4 262
40004099	Palkat ja palkkiot	3 500
104004	Palkkiot	3 500
41004229	Henkilösivukulut	762
41004149	Eläkekulut	609
104100	KuEL-maksu	590
104123	Tasausmaksu	18
41504229	Muut henkilösivukulut	154
104160	Työttömyysvakuutusmaksut	72
104170	Tapaturmavakuutusmaksut	28
104180	Sotumaksut	54
43004499	Palvelujen ostot	11 092
43004339	Asiakaspalvelujen ostot	5 893
104472	Sis. Toimistopalvelujen osto	2 840
104481	Sis. Ict-palveluitten osto	3 053
43404499	Muiden palvelujen ostot	5 199
104340	Asiantuntijapalvelujen ostot	318
104361	Puhelinkulut	372
104350	Painatukset ja ilmoitukset	318
104410	Majoitus- ja ravitsemuspalvelu	1 273
104420	Matkustus- ja kilometrikorv.	2 175
104440	Koulutus- ja osallistumismaksu	318
104470	Muut palvelut	424
45004699A	Aineet, tarvikkeet ja tavarat	1 573
45004699B	Ostot tilikauden aikana	1 573
104500	Toimisto- ja koulutarvikkeet	216
104510	Kirjallisuus/lehtien tilausmak	108
104520	Elintarvikkeet	557
104580	Kalusto	324
104600	Muu materiaali	367
48004995	Muut toimintakulut	3 052
48004899	Vuokrakulut	3 017
104820	Rakennusten/huoneistojen vuokr	3 017
49004995	Muut kulut	35
104940	Muut kulut	35
TKATE	TOIMINTAKATE	-19 979

168 Talous ja rahoitus

Palvelutoiminnan kuvaus – Toiminnan tarkoitus, tehtävä ja toimintaympäristö

Tulosalueeseen sisältyy talous- ja rahoituspalvelut sekä palkanlaskennan- ja kirjanpidon ostopalvelut.

Talous- ja rahoituspalvelujen ensisijaisena tehtävänä on kaupungin taloussuunnitelman ja tilinpäätöksen kokonaisvalmistelu sekä kaupungin toiminnan rahoituksen riittävyydestä huolehtiminen ja taloudellisen informaation tuottaminen sekä toimialaan liittyvien asioiden valmistelu.

Talous ja rahoitustulosalueen kaikessa toiminnassa korostuu ensisijaisena periaatteena asiakaslähtöisyys.

Suunnittelukauden 2024 – 2026 keskeiset toimintaa ohjaavat tavoitteet

Tuotetaan ajantasaista ja laadullista talousinformaatiota oman organisaation ja asiakkaiden tarpeisiin päätöksenteon tueksi.

Toiminnan tavoitteet, mittarit ja niiden tavoitetaso vuodelle 2024

Strategiset päämäärät	Sitovat tavoitteet	Mittarit	Mittarin tavoitetaso	Saavutettu tulos/TP 2024
Tasapainoinen talous	Taloushallinnon prosessien kehittäminen	Uusien toimintamallien käyttöönotto	Toteutunut	
	Keskitettyjen controller-palvelujen hyödyntäminen toimialoilla	Talouden seurannan ja kustannuslaskennan kehittäminen	Toteutunut	
	Ajantasainen ja laadukas talousinformaatio	Raportointi kaupunginvaltuustolle neljännesvuosittain	Toteutunut	

Perustelut – Resurssit ja muut toimintaedellytykset

Taloushallinnon prosesseja kehitetään yhteistyössä palkanlaskenta- ja kirjanpito palveluja tuottavan tahon kanssa. Prosessien kehittäminen edellyttää uusien järjestelmien käyttöönottoa, jota varten on investointiohjelmaan esitetty määräraha. Vuonna 2024 kiinnitetään erityistä huomiota toteumaraportoinnin kehittämiseen.

Controller on aloittanut tehtävässään elokuussa 2023 ja tarkoituksena on, että toimialat hyödyntävät hänen työpanostaan kustannuslaskennassa ja talouden seurannassa ennakoivasti.

Tili	Tilin nimi	KS 2024
TTUOTOT	TOIMINTATUOTOT	915 763
30003199	Myyntituotot/Liikevaihto	915 763
103074	Sis. Toimistopalvelujen myynti	915 763
TKULUT	TOIMINTAKULUT	1 190 937
40004299	Henkilöstökulut	233 183
40004099	Palkat ja palkkiot	185 650
104001	Kuukausipalkat	185 650
41004229	Henkilösivukulut	47 533
41004149	Eläkekulut	39 383
104100	KuEL-maksu	31 319
104123	Tasausmaksu	8 064
41504229	Muut henkilösivukulut	8 150
104160	Työttömyysvakuutusmaksut	3 824
104170	Tapaturmavakuutusmaksut	1 485
104180	Sotumaksut	2 840
43004499	Palvelujen ostot	952 890
43004339	Asiakaspalvelujen ostot	5 992
104472	Sis. Toimistopalvelujen osto	1 942
104473	Sis. puhtaanapitopalv.	540
104481	Sis. Ict-palveluitten osto	3 510
43404499	Muiden palvelujen ostot	946 898
104340	Asiantuntijapalvelujen ostot	530
104341	Toimistopalvelujen ostot	885 106
104343	ICT-palvelujen osto	32 263
104361	Puhelinkulut	212
104362	Tietoliikennemaksut	106
104342	Pankkipalvelujen ostot	24 080
104410	Majoitus- ja ravitsemuspalvelu	1 000
104420	Matkustus- ja kilometrikorv.	1 050
104440	Koulutus- ja osallistumismaksu	2 500
104470	Muut palvelut	50
45004699A	Aineet, tarvikkeet ja tavarat	574
45004699B	Ostot tilikauden aikana	574
104500	Toimisto- ja koulutarvikkeet	216
104510	Kirjallisuus/lehtien tilausmak	108
104520	Elintarvikkeet	50
104580	Kalusto	200
48004995	Muut toimintakulut	4 290
48004899	Vuokrakulut	3 250
104850	Leasing-vuokrat	250
104862	Sis. Rakennust.- ja huon.vuokr	3 000
49004995	Muut kulut	1 040
104910	Välittömät verot	1 040
TKATE	TOIMINTAKATE	-275 174

1680 Talouspalvelut

1125 RAHOITUS JA BUDJETOINTI

Tili	Tilin nimi	KS 2024
TKULUT	TOIMINTAKULUT	275 174
40004299	Henkilöstökulut	233 183
40004099	Palkat ja palkkiot	185 650
104001	Kuukausipalkat	185 650
41004229	Henkilösivukulut	47 533
41004149	Eläkekulut	39 383
104100	KuEL-maksu	31 319
104123	Tasausmaksu	8 064
41504229	Muut henkilösivukulut	8 150
104160	Työttömyysvakuutusmaksut	3 824
104170	Tapaturmavakuutusmaksut	1 485
104180	Sotumaksut	2 840
43004499	Palvelujen ostot	37 127
43004339	Asiakaspalvelujen ostot	5 992
104472	Sis. Toimistopalvelujen osto	1 942
104473	Sis. puhtaanapitopalv.	540
104481	Sis. Ict-palveluitten osto	3 510
43404499	Muiden palvelujen ostot	31 135
104340	Asiantuntijapalvelujen ostot	530
104341	Toimistopalvelujen ostot	106
104343	ICT-palvelujen osto	1 500
104361	Puhelinkulut	212
104362	Tietoliikennemaksut	106
104342	Pankkipalvelujen ostot	24 080
104410	Majoitus- ja ravitsemuspalvelu	1 000
104420	Matkustus- ja kilometrikorv.	1 050
104440	Koulutus- ja osallistumismaksu	2 500
104470	Muut palvelut	50
45004699A	Aineet, tarvikkeet ja tavarat	574
45004699B	Ostot tilikauden aikana	574
104500	Toimisto- ja koulutarvikkeet	216
104510	Kirjallisuus/lehtien tilausmak	108
104520	Elintarvikkeet	50
104580	Kalusto	200
48004995	Muut toimintakulut	4 290
48004899	Vuokrakulut	3 250
104850	Leasing-vuokrat	250
104862	Sis. Rakennust.- ja huon.vuokr	3 000
49004995	Muut kulut	1 040
104910	Välittömät verot	1 040
TKATE	TOIMINTAKATE	-275 174

1682 Palvelutoimisto

1130 TAHE-PALVELUT

Tili	Tilin nimi	KS 2024
TTUOTOT	TOIMINTATUOTOT	915 763
30003199	Myyntituotot/Liikevaihto	915 763
103074	Sis. Toimistopalvelujen myynti	915 763
TKULUT	TOIMINTAKULUT	915 763
43004499	Palvelujen ostot	915 763
43404499	Muiden palvelujen ostot	915 763
104341	Toimistopalvelujen ostot	885 000
104343	ICT-palvelujen osto	30 763
TKATE	TOIMINTAKATE	0

180 Tietohallinto

Palvelutoiminnan kuvaus – Toiminnan tarkoitus, tehtävä ja toimintaympäristö

Tietohallinto kehittää, ylläpitää ja varmistaa organisaation tietojenkäsittelyä ja tietovarantoja, tietojärjestelmien yhteentoimivuutta, tietotekniikan ja tietotekniikkapalvelujen hankintaa ja tarjontaa sekä tietotoimintojen turvallisuutta ja taloudellisuutta.

Raahen kaupungin tietohallinnon tulosalue vastaa kaupungin tietohallintopalveluista. Tietohallintopalvelut sisältävät kaupungin tietojärjestelmien, sähköisten ja digitaalisten palveluiden suunnittelun, kehittämisen ja ylläpitämisen yhteistyössä toimialojen ja yhteistyökumppaneiden kanssa. Tietohallinnon suunnittelu- ja toteutusresurssit kohdistetaan eri toimialoille digitiekartan mukaisesti.

Tietohallinto muodostuu kahdesta tulosyksiköstä, tietohallinnosta ja ICT-palveluista. Tietohallintopäällikkö johtaa kaupungin tietohallintoa ja tietoturvallisuutta. Tieto- ja viestintäteknikan perus- ja tietoliikennepalvelut (ict-palvelut) hankitaan Joki ICT Oy:ltä. Tietohallinto vastaa ja seuraa ict-palveluiden laatua ja palvelutasoa. Kaikissa ict-laite- ja -tarvikehankinnoissa sekä palveluiden hankinnoissa noudatetaan kaupungin hankintaohjeita ja puitesopimuksia.

Suunnittelukauden 2024 – 2026 keskeiset toimintaa ohjaavat tavoitteet

1. Toimintaympäristön tietoturvallisuuden kehittäminen
2. Tietojärjestelmien ja tietoaineistojen tietoturvallisuuden, tietosuojan ja laadun varmistaminen
3. Kuntalaisille, asiakkaille ja toimialoille tarkoitettujen sähköisten palveluiden selvittäminen, kehittäminen ja toimeenpano digitiekartan ja kaupunkistrategian mukaisesti
4. Tietojärjestelmien yhteentoimivuuden parantaminen
5. Tiedon laadun, saatavuuden ja yhteentoimivuuden selvittäminen ja suunnitteleminen

Toiminnan tavoitteet, mittarit ja niiden tavoitetaso vuodelle 2024

Strategiset päämäärät	Sitovat tavoitteet	Mittarit	Mittarin tavoitetaso	Saavutettu tulos/TP 2024
Tietoturvallinen työympäristö	Tietoturvan ja tietosuojan kehittäminen	Tietoturvalavom on (SOC) toiminnan laadun ja yhteistyön varmistaminen	4 seurantakokousta	
		Tiedonhallintatyöryhmän toiminnan kehittäminen	4-6 kokousta	
	Tietoturvan parantaminen tietoturvaan liittyvillä hankinnoilla	Ratkaisut ja käytänteet	1-2 ratkaisua	

Strategiset päämäärät	Sitovat tavoitteet	Mittarit	Mittarin tavoitetaso	Saavutettu tulos/TP 2024
Digitalisaation edistäminen	Kaupungin digitalisaation tarpeet	Ylläpidetään kaupungin digitalisaation tilannekuvaa yhteistyössä toimialojen kanssa	Kaupungin digitiekartta päivitetty	
		Kuvataan kaupungin digistrategiamalli	Digistrategiamalli valmis	
	Digitalisaatioon liittyvät hankkeet	Otetaan käyttöön tuotoksia niistä hankkeista, joihin tietohallinto osallistuu	Otettu käyttöön	
	Valtakunnallinen ja alueellinen verkostoyhteistyö	Osallistutaan verkostoyhteistyöhön	Osallistuttu Jokilaaksojen tietohallinnon ohjausryhmän (Joki ICT), Tieran tietohallinnon ja digitalisaation ohjausryhmän sekä Kuntaliiton Turvallinen ja kriisinkestävä kunta - yhteistoimintaan	
Yhteentoimivat tietojärjestelmät, tietovarannot ja yhteydet	Laadukas Joki ICT:n palvelutuotanto	Palvelutason ja -laadun seuraaminen ja raportointi	Laatupalaverit 4 krt/v ja asiakastyytyväisyyskysely	
	Tiedonhallintalaisten mukaiset tehtävät	Tietohallinnon vastualueen tehtävät	Tehtäväsuunnitelma valmis	

Perustelut – Resurssit ja muut toimintaedellytykset

Laadukas ICT-toimintaympäristö edellyttää sitä koordinoivan ja ohjaavan tietohallinnon sekä riittävästi resursseja. Tietohallinnossa työskentelee neljä vakituista henkilöä. Vuodelle 2024 toimintakulut ovat noin 2.000.000 euroa ja investoinnit 305.000 euroa.

ICT-palvelutuotanto edellyttää säännöllistä palvelutason ja -laadun valvontaa ja ohjausta.

Tietohallinnon vakituinen henkilöstömäärä mahdollistaa tietohallinnon johtamisen ja ohjaamisen strategisella ja kaupunkitasolla. Digitiekartalla esitettyjen tarpeiden toteuttamiseksi on saatava lisää henkilöstöresursseja, muutoin operatiivisella tasolla toimialojen digitiekartalla esitettyjä tarpeita täytyy priorisoida.

Lakien ja suositusten velvoittamat kehittämistoimet vaativat muutoksia jatkossakin toimintaprosesseihin ja järjestelmiin. Lisäksi TE2024 uudistus aiheuttaa tukitarpeita sekä sopimus-, teknologia-, tiedonhallinta- ja järjestelmämuutoksia.

Tili	Tilin nimi	KS 2024
TTUOTOT	TOIMINTATUOTOT	2 186 236
30003199	Myyntituotot/Liikevaihto	1 790 323
103060	Muut liiketoiminnan tuotot	20 758
103076	Sis. Ict-palvelujen myynti	1 769 565
33003399	Tuet ja avustukset	382 986
103330	Muut tuet ja avustukset	382 986
34003559	Muut toimintatuotot	12 927
35003559	Muut tuotot	12 927
103530	Muut tuotot	12 927
TKULUT	TOIMINTAKULUT	2 281 501
40004299	Henkilöstökulut	457 211
40004099	Palkat ja palkkiot	368 282
104001	Kuukausipalkat	288 042
104008	Määräaikaisten palkat	80 240
41004229	Henkilösivukulut	88 929
41004149	Eläkekulut	72 762
104100	KuEL-maksu	62 129
104123	Tasausmaksu	10 632
41504229	Muut henkilösivukulut	16 168
104160	Työttömyysvakuutusmaksut	7 587
104170	Tapaturmavakuutusmaksut	2 946
104180	Sotumaksut	5 635
43004499	Palvelujen ostot	1 750 191
43004339	Asiakaspalvelujen ostot	19 440
104472	Sis. Toimistopalvelujen osto	11 570
104481	Sis. Ict-palveluitten osto	7 870
43404499	Muiden palvelujen ostot	1 730 751
104340	Asiantuntijapalvelujen ostot	40 000
104341	Toimistopalvelujen ostot	212
104343	ICT-palvelujen osto	1 368 107
104361	Puhelinkulut	2 000
104362	Tietoliikennemaksut	252 000
104360	Postikulut	1 032
104370	Vakuutukset	1 170
104410	Majoitus- ja ravitsemuspalvelu	15 304
104420	Matkustus- ja kilometrikorv.	15 304
104440	Koulutus- ja osallistumismaksu	35 304
104470	Muut palvelut	318
45004699A	Aineet, tarvikkeet ja tavarat	45 924
45004699B	Ostot tilikauden aikana	45 924
104500	Toimisto- ja koulutarvikkeet	1 060
104510	Kirjallisuus/lehtien tilausmak	270
104520	Elintarvikkeet	5 510
104550	Puhdistusaineet ja tarvikkeet	54
104580	Kalusto	22 000
104600	Muu materiaali	17 030

48004995	Muut toimintakulut	28 174
48004899	Vuokrakulut	27 862
104820	Rakennusten/huoneistojen vuokr	22 000
104850	Leasing-vuokrat	5 550
104860	Muut vuokrat	312
49004995	Muut kulut	312
104940	Muut kulut	312
TKATE	TOIMINTAKATE	-95 265

1810 ICT-palvelut

1172 JÄRJESTELMÄT PALVELEMAAN IHMISIÄ -HANKE

Tili	Tilin nimi	KS 2024
TTUOTOT	TOIMINTATUOTOT	382 636
33003399	Tuet ja avustukset	382 636
103330	Muut tuet ja avustukset	382 636
TKULUT	TOIMINTAKULUT	382 635
40004299	Henkilöstökulut	93 957
40004099	Palkat ja palkkiot	77 484
104008	Määräaikaisten palkat	77 484
41004229	Henkilösivukulut	16 473
41004149	Eläkekulut	13 072
104100	KuEL-maksu	13 072
41504229	Muut henkilösivukulut	3 402
104160	Työttömyysvakuutusmaksut	1 596
104170	Tapaturmavakuutusmaksut	620
104180	Sotumaksut	1 186
43004499	Palvelujen ostot	243 678
43004339	Asiakaspalvelujen ostot	2 891
104472	Sis. Toimistopalvelujen osto	551
104481	Sis. Ict-palveluitten osto	2 340
43404499	Muiden palvelujen ostot	240 787
104340	Asiantuntijapalvelujen ostot	35 000
104343	ICT-palvelujen osto	151 787
104361	Puhelinkulut	1 000
104362	Tietoliikennemaksut	1 000
104360	Postikulut	1 000
104370	Vakuutukset	1 000
104410	Majoitus- ja ravitsemuspalvelu	10 000
104420	Matkustus- ja kilometrikorv.	10 000
104440	Koulutus- ja osallistumismaksu	30 000
45004699A	Aineet, tarvikkeet ja tavarat	40 000
45004699B	Ostot tilikauden aikana	40 000
104520	Elintarvikkeet	5 000
104580	Kalusto	20 000
104600	Muu materiaali	15 000
48004995	Muut toimintakulut	5 000
48004899	Vuokratulut	5 000
104820	Rakennusten/huoneistojen vuokr	5 000
TKATE	TOIMINTAKATE	1

1175 TIETOHALLINTO

Tili	Tilin nimi	KS 2024
TKULUT	TOIMINTAKULUT	416 707
40004299	Henkilöstökulut	363 254
40004099	Palkat ja palkkiot	290 798
104001	Kuukausipalkat	288 042
104008	Määräaikaisten palkat	2 756
41004229	Henkilösivukulut	72 456
41004149	Eläkekulut	59 690
104100	KuEL-maksu	49 058
104123	Tasausmaksu	10 632
41504229	Muut henkilösivukulut	12 766
104160	Työttömyysvakuutusmaksut	5 990
104170	Tapaturmavakuutusmaksut	2 326
104180	Sotumaksut	4 449
43004499	Palvelujen ostot	27 854
43004339	Asiakaspalvelujen ostot	8 190
104472	Sis. Toimistopalvelujen osto	3 510
104481	Sis. Ict-palveluitten osto	4 680
43404499	Muiden palvelujen ostot	19 664
104341	Toimistopalvelujen ostot	212
104343	ICT-palvelujen osto	1 020
104361	Puhelinkulut	1 000
104362	Tietoliikennemaksut	1 000
104360	Postikulut	32
104370	Vakuutukset	170
104410	Majoitus- ja ravitsemuspalvelu	5 304
104420	Matkustus- ja kilometrikorv.	5 304
104440	Koulutus- ja osallistumismaksu	5 304
104470	Muut palvelut	318
45004699A	Aineet, tarvikkeet ja tavarat	5 424
45004699B	Ostot tilikauden aikana	5 424
104500	Toimisto- ja koulutarvikkeet	1 060
104510	Kirjallisuus/lehtien tilausmak	270
104520	Elintarvikkeet	510
104550	Puhdistusaineet ja tarvikkeet	54
104580	Kalusto	2 000
104600	Muu materiaali	1 530
48004995	Muut toimintakulut	20 174
48004899	Vuokratulut	19 862
104820	Rakennusten/huoneistojen vuokr	17 000
104850	Leasing-vuokrat	2 550
104860	Muut vuokrat	312
49004995	Muut kulut	312
104940	Muut kulut	312
TKATE	TOIMINTAKATE	-416 707

1176 ICT-PALVELUT

Tili	Tilin nimi	KS 2024
TTUOTOT	TOIMINTATUOTOT	1 803 600
30003199	Myyntituotot/Liikevaihto	1 790 323
103060	Muut liiketoiminnan tuotot	20 758
103076	Sis. Ict-palvelujen myynti	1 769 565
33003399	Tuet ja avustukset	350
103330	Muut tuet ja avustukset	350
34003559	Muut toimintatuotot	12 927
35003559	Muut tuotot	12 927
103530	Muut tuotot	12 927
TKULUT	TOIMINTAKULUT	1 482 159
43004499	Palvelujen ostot	1 478 659
43004339	Asiakaspalvelujen ostot	8 359
104472	Sis. Toimistopalvelujen osto	7 509
104481	Sis. Ict-palveluitten osto	850
43404499	Muiden palvelujen ostot	1 470 300
104340	Asiantuntijapalvelujen ostot	5 000
104343	ICT-palvelujen osto	1 215 300
104362	Tietoliikennemaksut	250 000
45004699A	Aineet, tarvikkeet ja tavarat	500
45004699B	Ostot tilikauden aikana	500
48004995	Muut toimintakulut	3 000
48004899	Vuokrakulut	3 000
104850	Leasing-vuokrat	3 000
TKATE	TOIMINTAKATE	321 441

Henkilöstösuunnitelma

Henkilöstösuunnitelma - Kaupunginhallitus					
Vakinainen henkilöstö	TP 2022 Htv	2023 Htv	2024 Htv	2025 Htv	2026 Htv
Johtaminen ja omistajaohjaus	1,1	2,0	3,0	3,0	3,0
Hallintopalvelut	11,7	16,0	18,0	18,0	18,0
Talous ja rahoitus	1,6	3,0	3,0	3,0	3,0
Tietohallinto	4,2	4,0	6,0	6,0	6,0
Kaupunginhallitus, yhteensä	18,5	25,0	30,0	30,0	30,0

