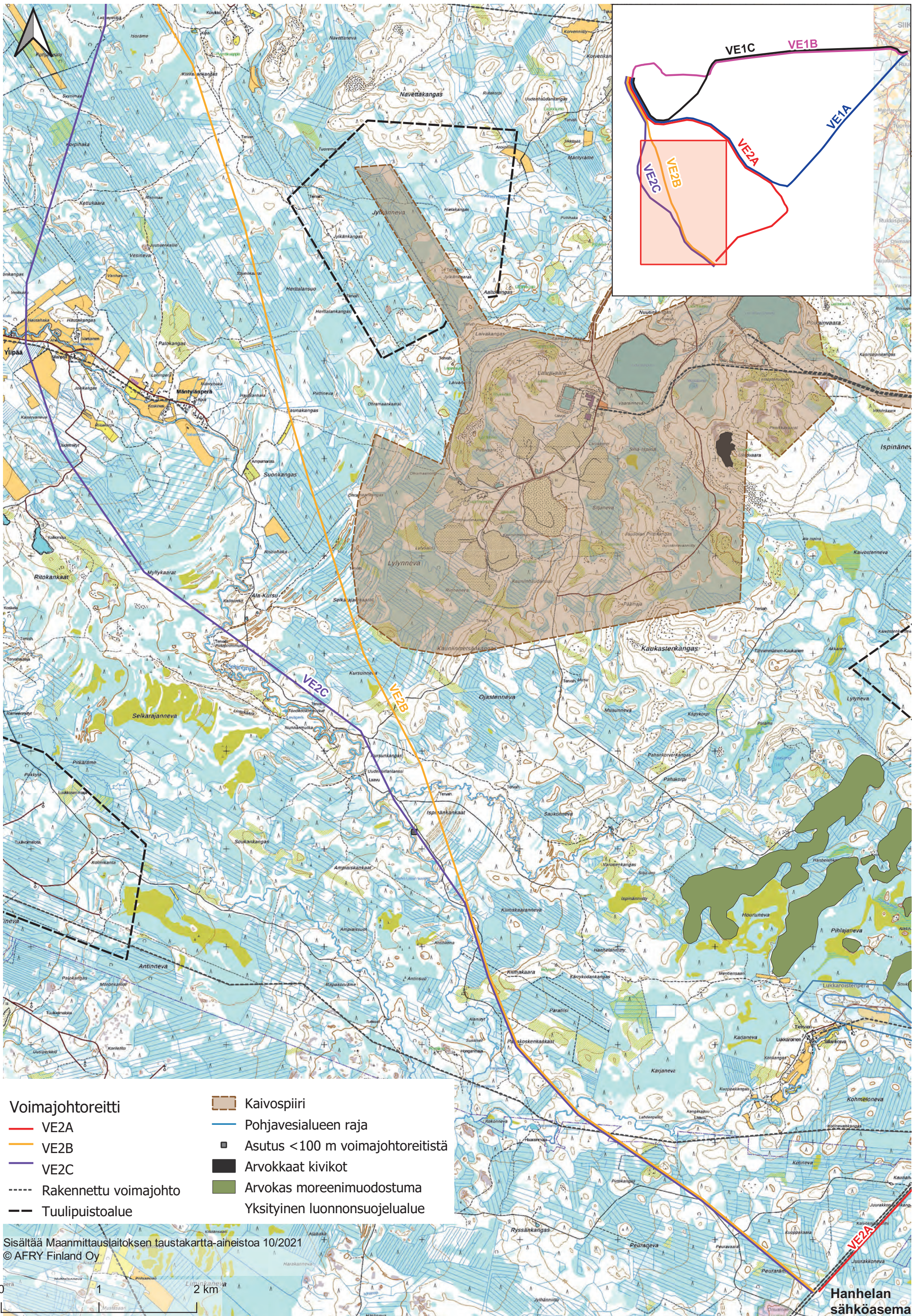


- VE1A
- VE1B
- VE1C
- VE2A
- VE2B
- VE2C
- - - Rakennettu voimajohto
- Asutus <100 m voimajohtoreitistä
- Luonnonsuojeluohjelma-alue
- Arvokkaat moreenimuodostumat
- Yksityinen luonnonsuojelualue
- Natura-alue

Sisältää Maanmittauslaitoksen taustakartta-aineistoa 10/2021
 © AFRY Finland Oy





Voimajohtoreitti

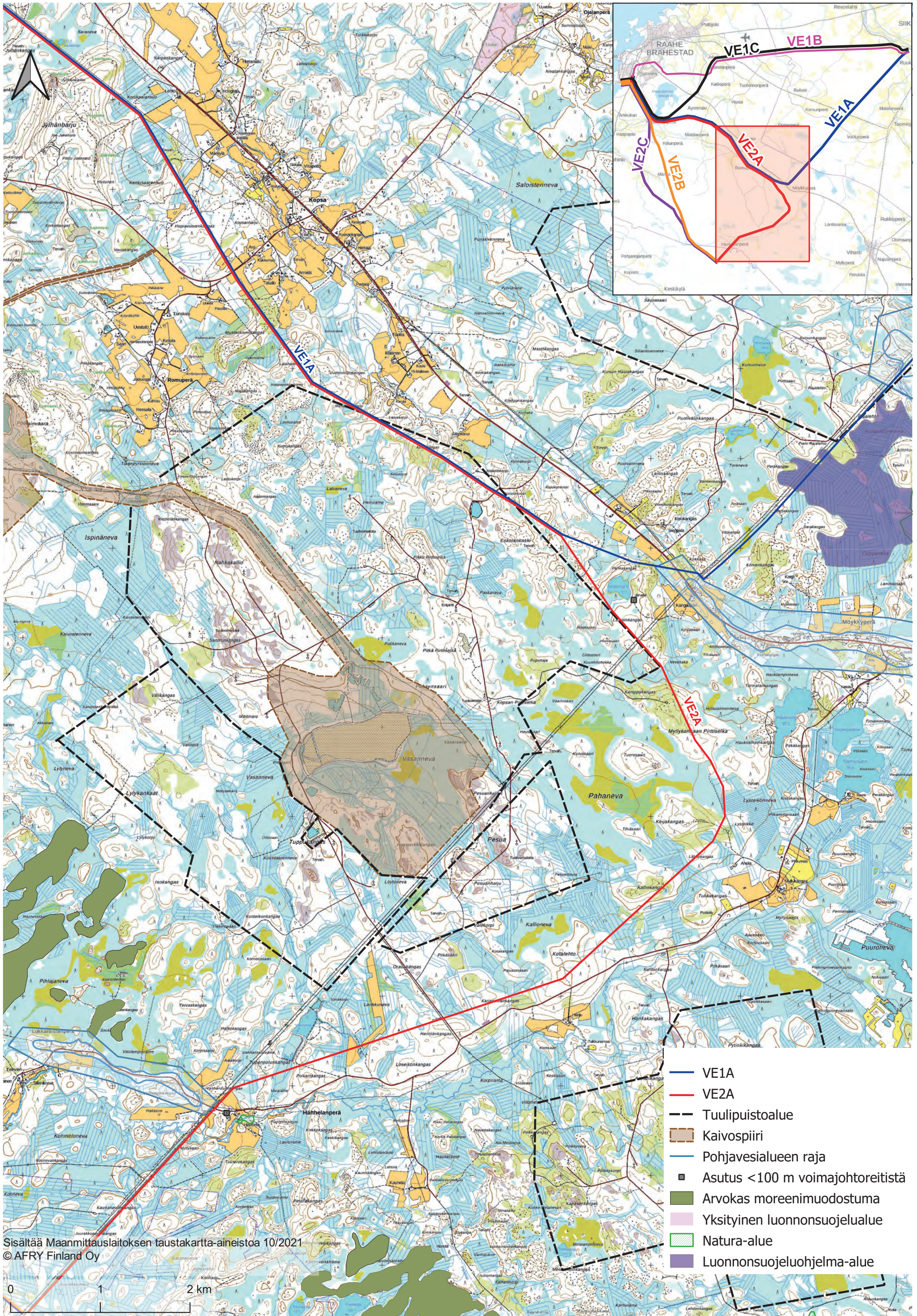
- VE2A
- VE2B
- VE2C
- - - - Rakennettu voimajohto
- - - - Tuulipuistoalue

- Kaivospiiri
- Pohjavesialueen raja
- Asutus <100 m voimajohtoreitistä
- Arvokkaat kivikot
- Arvokas moreenimuodostuma
- Yksityinen luonnonsuojelualue

Sisältää Maanmittauslaitoksen taustakartta-aineistoa 10/2021
 © AFRY Finland Oy

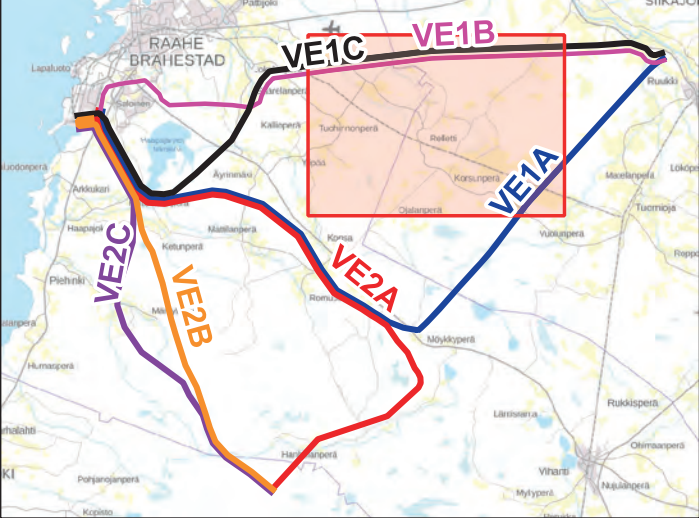
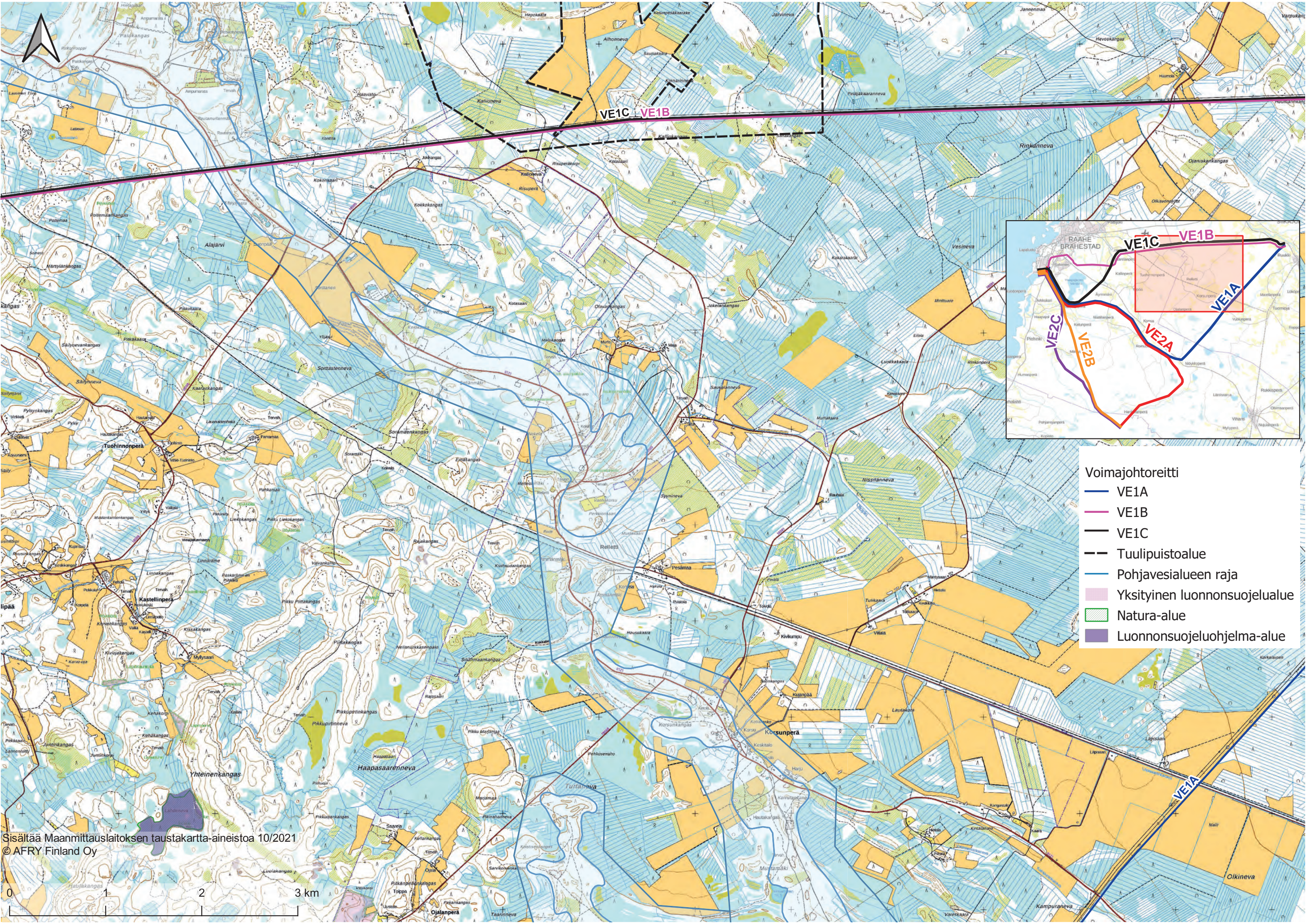
0 1 2 km

Hanhelan sähköasema



Sisältää Maanmittauslaitoksen taustakartta-aineistoa 10/2021
 © AFRY Finland Oy

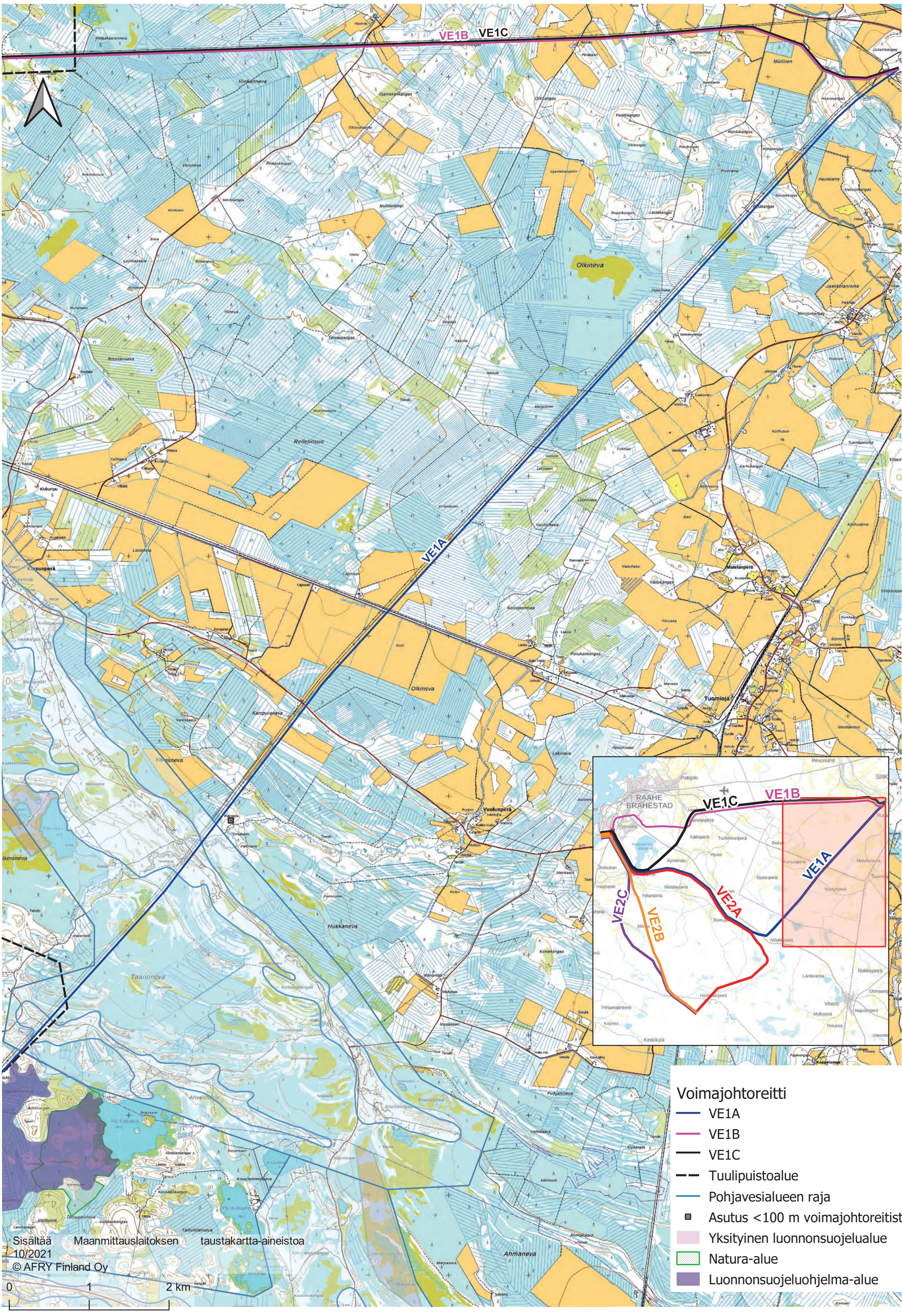
- VE1A
- VE2A
- Tuulipuistoalue
- Kaivospiiri
- Pohjavesialueen raja
- Asutus <100 m voimajohtoreitistä
- Arvokas moreenimuodostuma
- Yksityinen luonnonsuojelualue
- Natura-alue
- Luonnonsuojeluohjelma-alue



- Voimajohtoreitti**
- VE1A
 - VE1B
 - VE1C
 - - - Tuulipuistoalue
 - Pohjavesialueen raja
 - Yksityinen luonnonsuojelualue
 - Natura-alue
 - Luonnonsuojeluohjelma-alue

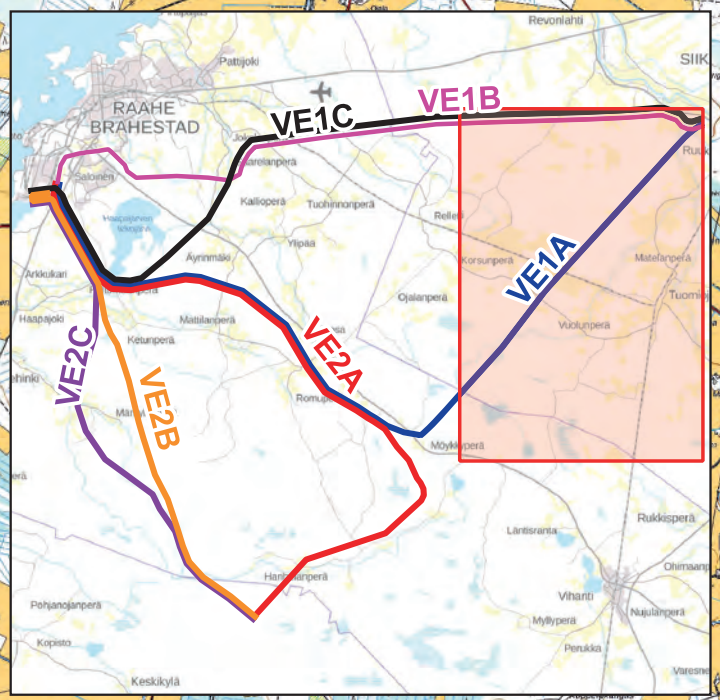
Sisältää Maanmittauslaitoksen taustakartta-aineistoa 10/2021
 © AFRY Finland Oy





VE1B VE1C

VE1A



Voimajohtoreitti

- VE1A
- VE1B
- VE1C
- - - Tuulipuistoalue
- Pohjavesialueen raja
- Asutus <100 m voimajohtoreitistä
- Yksityinen luonnonsuojelualue
- Natura-alue
- Luonnonsuojeluohjelma-alue

Sisältää Maanmittauslaitoksen taustakartta-aineistoa
10/2021
© AFRY Finland Oy

