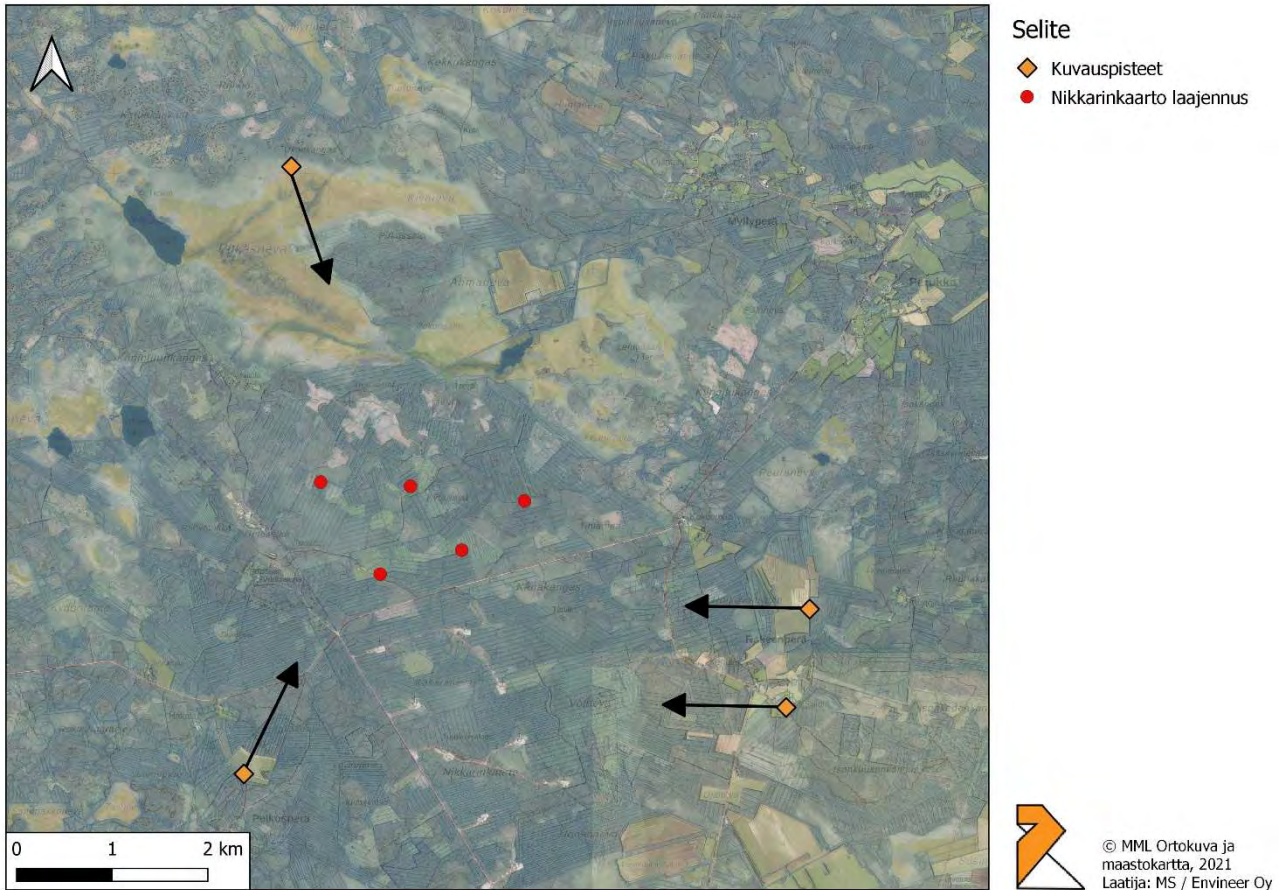


LIITE 5. VALOKUVASOVITTEET



Kuva 1. Valokuvasoitteiden kuvauspaikat. Laajennusalueen pohjoispuolelta kuva on otettu Pitkäsnevalta, kaakkoispuolelta Rakeenperän peltojen laidalta (2 kuvaa) ja lounaispuolelta Pelkosperän pellon laidalta.



Kuva 2. Valokuva Pitkäsnevan suoalueelta kohti Nikkarinkaarron laajennusalueetta. Horisontissa näkyy Nikkarinkaarto I-tuulivoimapuiston tuulivoimaloita. Etäisyys Nikkarinkaarto I-tuulivoimapuistoalueelle on noin 4-4,5 km.



Kuva 3. Valokuvasekvenssi Pitkäsnevan suoalueelta kohti Nikkarinkaarron laajennusalueetta. Etäisyys laajennusalueelle noin 3 kilometriä.



Kuva 4. Valokuva Rakeenperän pellolta länteen. Horisontissa näkyy Nikkarinkaarto I-tuulivoimapuiston tuulivoimaloita. Etäisyys Nikkarinkaarto I-tuulivoimapuistoalueelle on noin 3-3,5 km.



Kuva 5. Valokuvasovite Rakeenperän pellolta länteen. Etäisyys laajennusalueelle on noin 3 kilometriä.



Kuva 6. Valokuva Rakeenperän pelloilta, Salolantien varrelta länteen. Horisontissa näkyy Nikkarinkaarto I-tuulivoimapuiston tuulivoimaloita. Etäisyys Nikkarinkaarto I-tuulivoimapuistoalueelle on noin 2-2,5 km.



Kuva 7. Valokuvasekvenssi Rakeenperän pelloilta, Salolantien varrelta länteen. Etäisyys laajennusalueelle on noin 3-3,5 km.



Kuva 8. Valokuva Pelkosperän pelloilta kohti Nikkarinkaarron laajennusalueita. Horisontissa näkyy Nikkarinkaarto I-tuulivoimapuiston tuulivoimaloita. Etäisyys Nikkarinkaarto I-tuulivoimapuistoalueelle on noin 1,5 km.



Kuva 9. Valokuva Pelkosperän pelloilta kohti Nikkarinkaarron laajennusalueita. Etäisyys laajennusalueelle on noin 2 km.