

SELITE

- Laskentakohte
- ▨ Natura-alue
- Lomarakennukset
- Asuinrakennukset

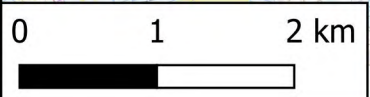
Laskennallinen melutaso dB (A)

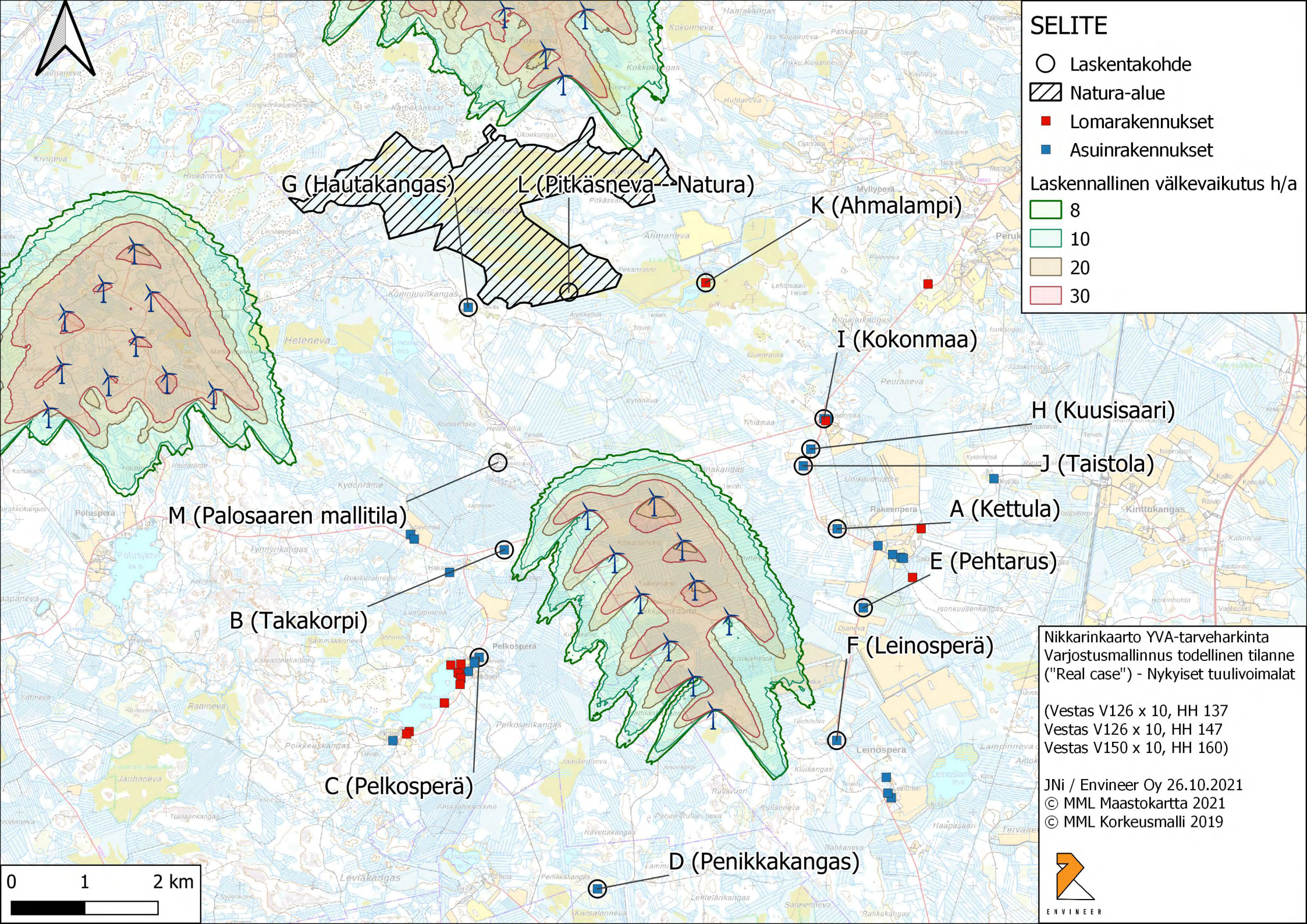
- 35
- 40
- 45
- 50

Nikkarinkaarto YVA-tarveharkinta
Melumallinnus - Nikkarinkaarron
laajennus

(Siemens Gamesa
SG6.0-170 x 5, HH 225
Vestas V126 x 10, HH 137
Vestas V126 x 10, HH 147
Vestas V150 x 10, HH 160)

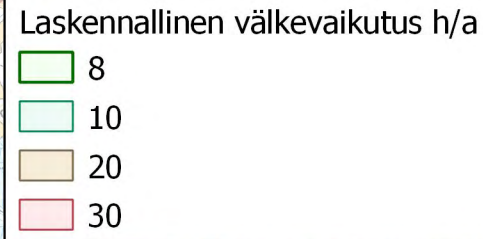
JNI / Envineer Oy 27.10.2021
© MML Maastokartta
© MML Korkeusmalli 2019





SELITE

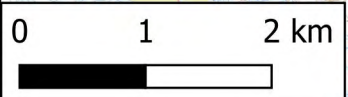
- Laskentakohde
- ▨ Natura-alue
- Lomarakennukset
- Asuinrakennukset

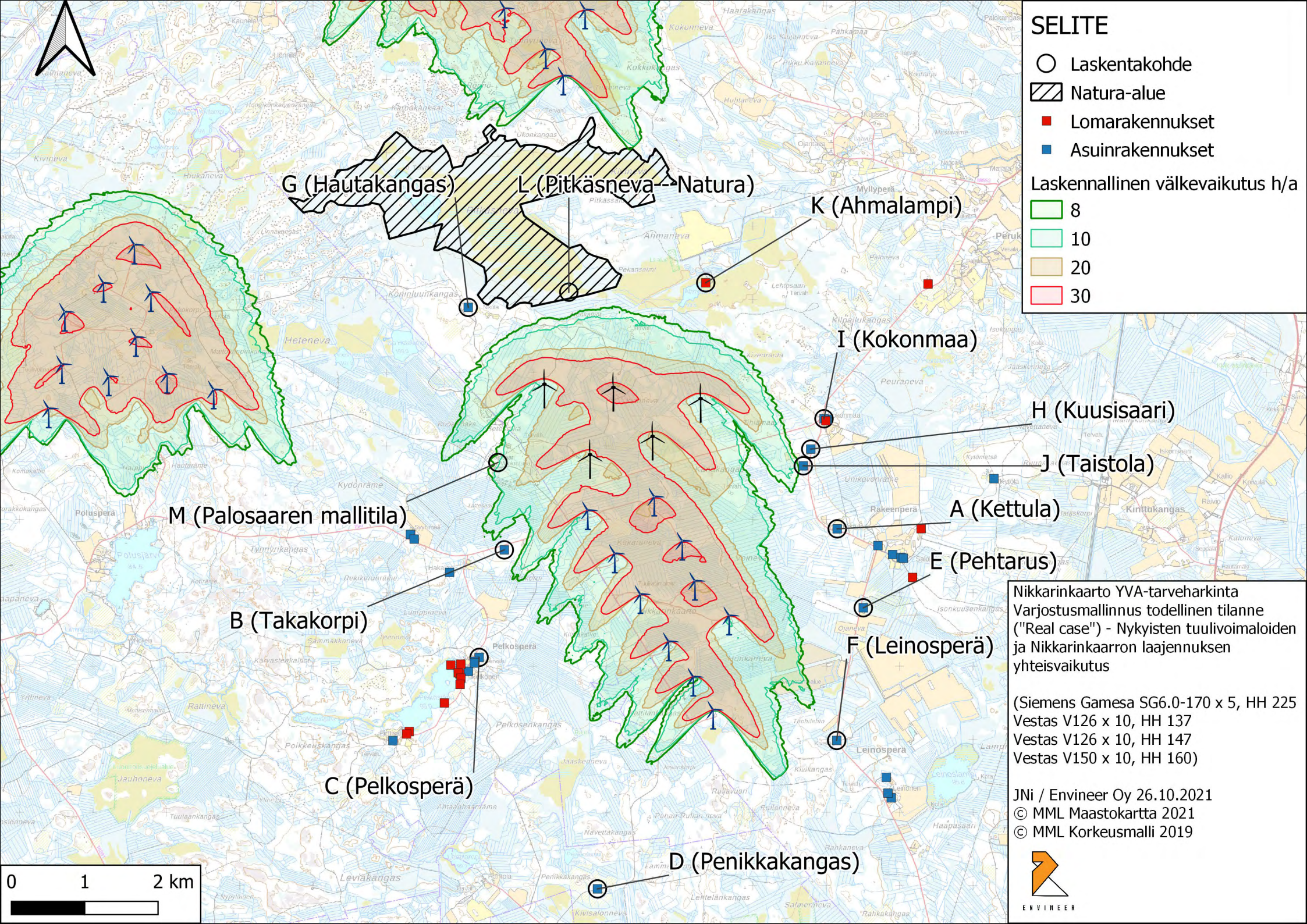


Nikkarinkaarto YVA-tarveharkinta
 Varjostusmallinnus todellinen tilanne
 ("Real case") - Nykyiset tuulivoimalat

(Vestas V126 x 10, HH 137
 Vestas V126 x 10, HH 147
 Vestas V150 x 10, HH 160)

JNi / Envineer Oy 26.10.2021
 © MML Maastokartta 2021
 © MML Korkeusmalli 2019





SELITE

- Laskentakohde
- ▨ Natura-alue
- Lomarakennukset
- Asuinrakennukset

Laskennallinen välkevaikutus h/a

- 8
- 10
- 20
- 30

G (Hautakangas) L (Pitkäsneva - Natura)

K (Ahmalampi)

I (Kokonmaa)

H (Kuusisaari)

J (Taistola)

A (Kettula)

E (Pehtarus)

M (Palosaaren mallitila)

B (Takakorpi)

F (Leinosperä)

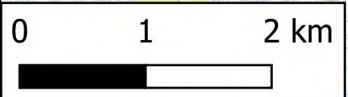
C (Pelkosperä)

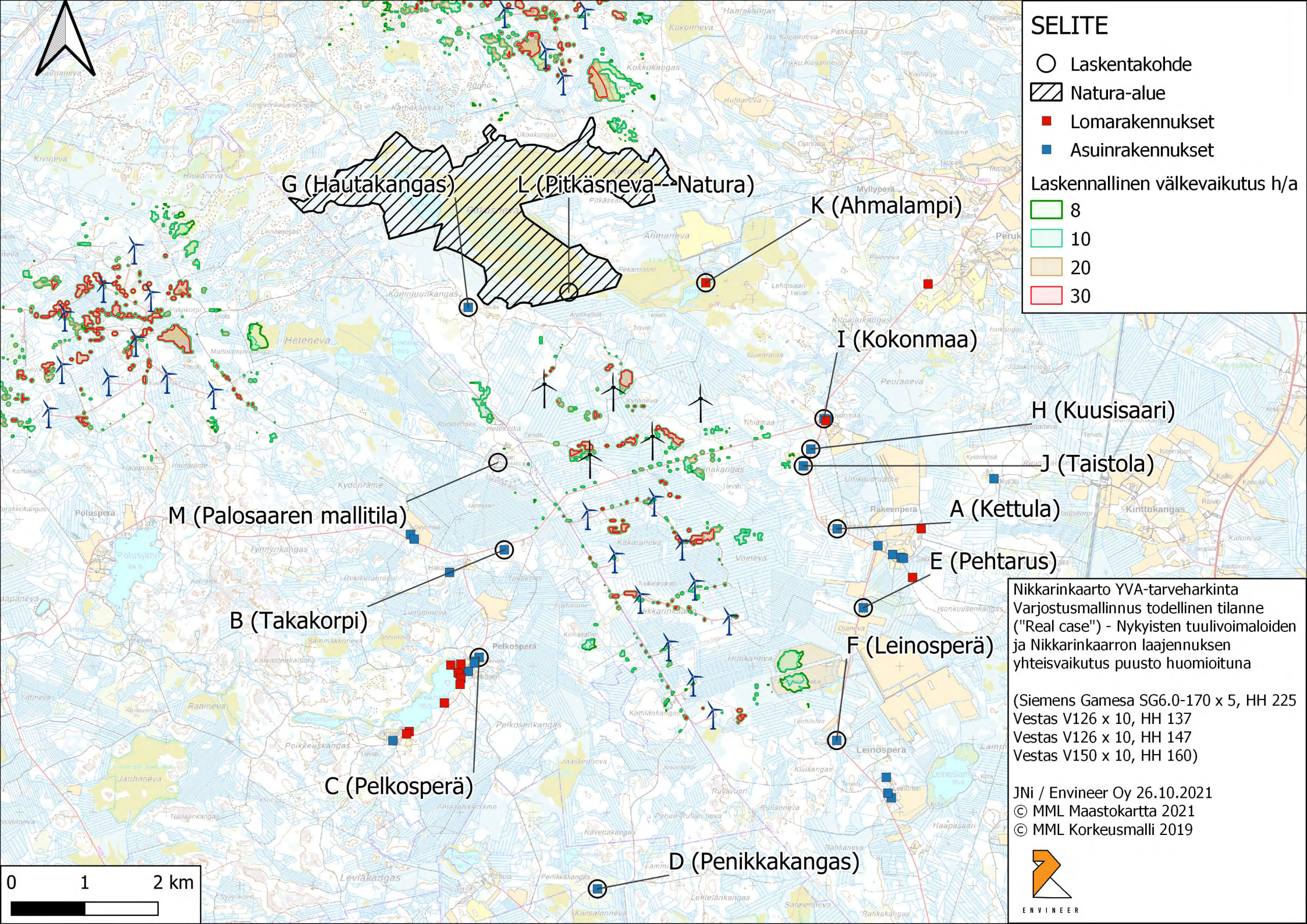
D (Penikkakangas)

Nikkarinkaarto YVA-tarveharkinta
 Varjostusmallinnus todellinen tilanne
 ("Real case") - Nykyisten tuulivoimaloiden
 ja Nikkarinkaarron laajennuksen
 yhteisvaikutus

(Siemens Gamesa SG6.0-170 x 5, HH 225
 Vestas V126 x 10, HH 137
 Vestas V126 x 10, HH 147
 Vestas V150 x 10, HH 160)

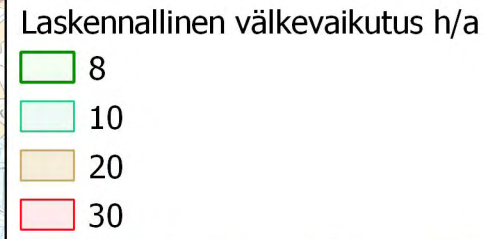
JNi / Enveiner Oy 26.10.2021
 © MML Maastokartta 2021
 © MML Korkeusmalli 2019





SELITE

- Laskentakohde
- ▨ Natura-alue
- Lomarakennukset
- Asuinrakennukset



G (Hautakangas) L (Pitkäsneva - Natura) K (Ahmalampi)

I (Kokonmaa)

H (Kuusisaari)

J (Taistola)

A (Kettula)

E (Pehtarus)

F (Leinosperä)

D (Penikkakangas)

C (Pelkosperä)

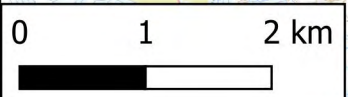
B (Takakorpi)

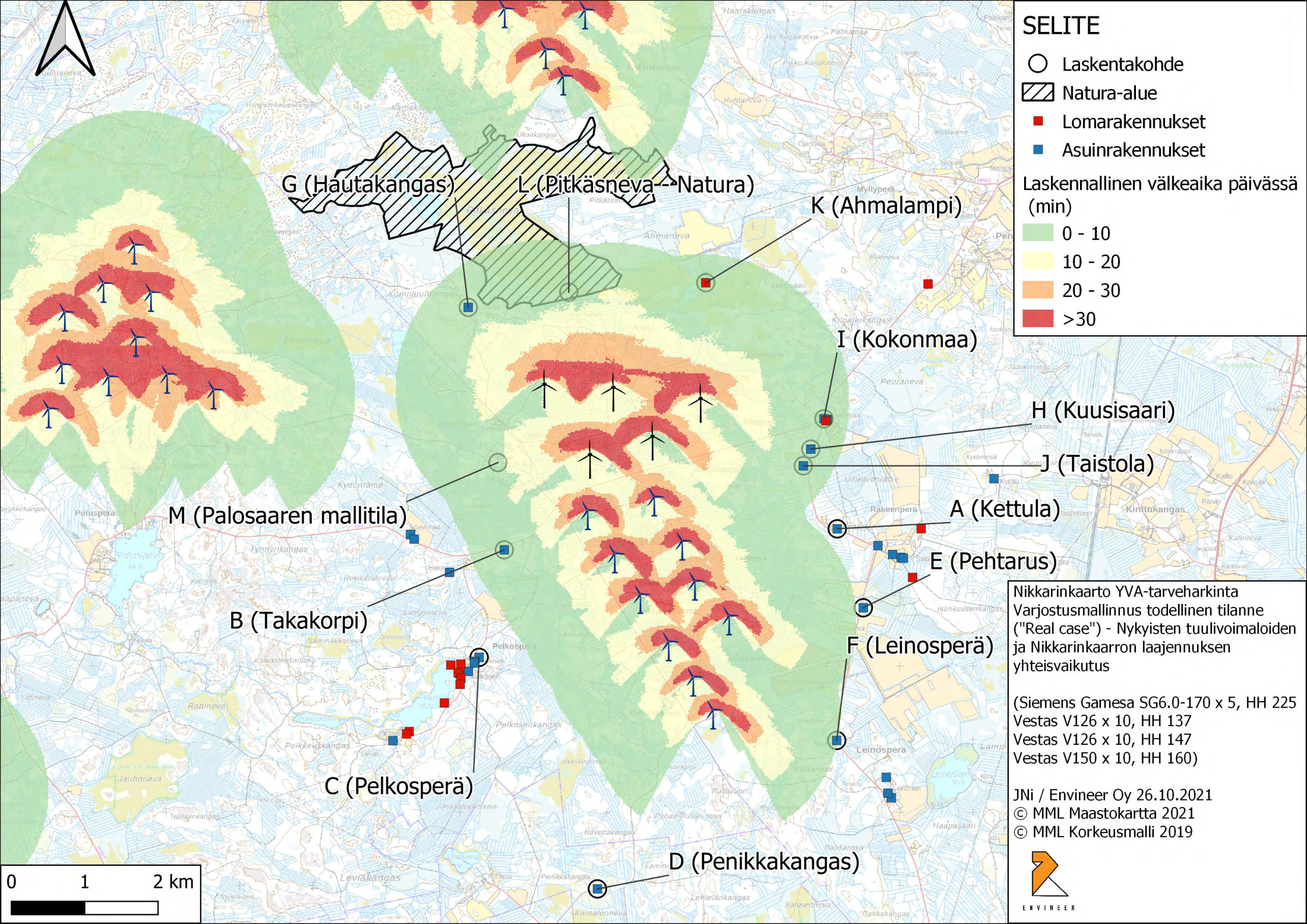
M (Palosaaren mallitila)

Nikkarinkaarto YVA-tarveharkinta
 Varjostusmallinnus todellinen tilanne
 ("Real case") - Nykyisten tuulivoimaloiden
 ja Nikkarinkaarron laajennuksen
 yhteisvaikutus puusto huomioituna

(Siemens Gamesa SG6.0-170 x 5, HH 225
 Vestas V126 x 10, HH 137
 Vestas V126 x 10, HH 147
 Vestas V150 x 10, HH 160)

JNi / Enveer Oy 26.10.2021
 © MML Maastokartta 2021
 © MML Korkeusmalli 2019





SELITE

- Laskentakohde
- ▨ Natura-alue
- Lomarakennukset
- Asuinrakennukset

Laskennallinen välkeaika päivässä (min)

- 0 - 10
- 10 - 20
- 20 - 30
- >30

G (Hautakangas) L (Pitkäsneva - Natura)

K (Ahmalampi)

I (Kokonmaa)

H (Kuusisaari)

J (Taistola)

A (Kettula)

E (Pehtarus)

M (Palosaaren mallitila)

B (Takakorpi)

F (Leinosperä)

C (Pelkosperä)

D (Penikkakangas)

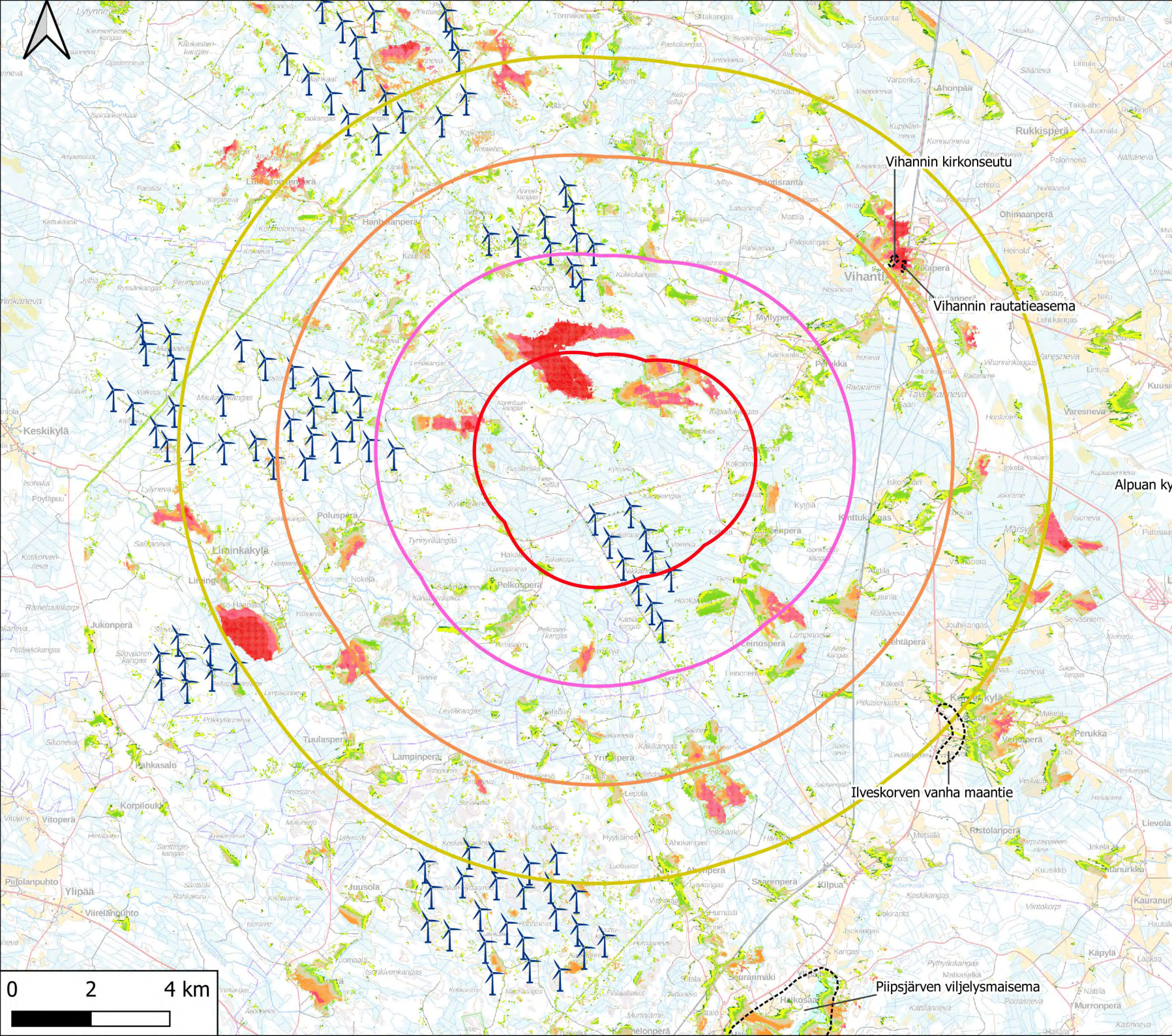
Nikkarinkaarto YVA-tarveharkinta
 Varjostusmallinnus todellinen tilanne
 ("Real case") - Nykyisten tuulivoimaloiden
 ja Nikkarinkaarron laajennuksen
 yhteisvaikutus

(Siemens Gamesa SG6.0-170 x 5, HH 225
 Vestas V126 x 10, HH 137
 Vestas V126 x 10, HH 147
 Vestas V150 x 10, HH 160)


JNi / Evniner Oy 26.10.2021
 © MML Maastokartta 2021
 © MML Korkeusmalli 2019



0 1 2 km







SELITE

 Nykyiset ja suunnitellut tuulivoimalat

Etäisyys nikkarinkaarron laajennuksesta

-  2,5 km
-  5 km
-  7,5
-  10 km

Näkyvien tuulivoimaloiden määrä (kpl)

-  1
-  1 - 5
-  5 - 10
-  10 - 20
-  20 - 30
-  30 - 50
-  50 - 103

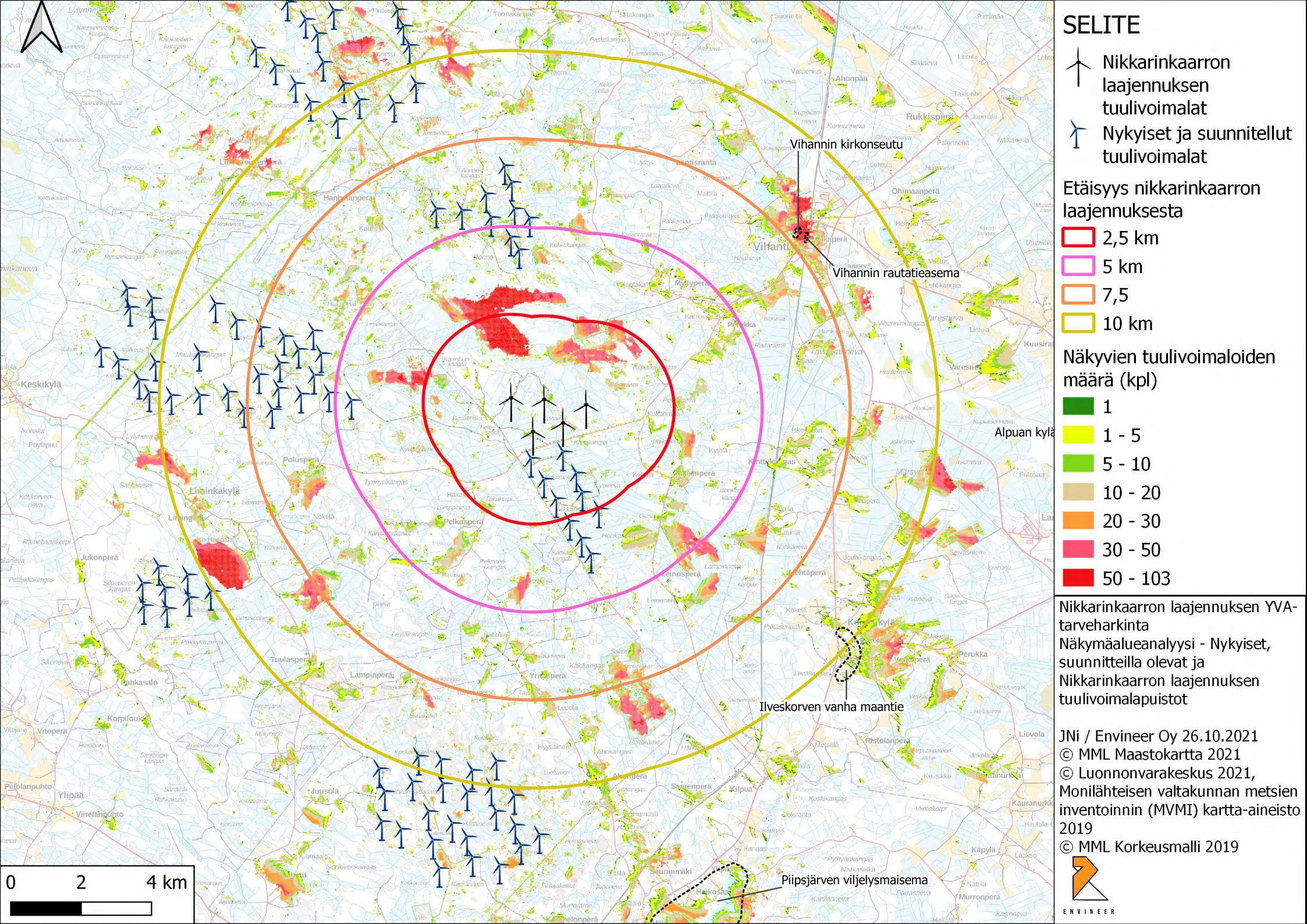
Nikkarinkaarron laajennuksen YVA-tarveharkinta

Näkymäalueanalyysi - Nykyiset ja suunnitteilla olevat tuulivoimalapauistot



JNi / Envineer Oy 26.10.2021
 © MML Maastokartta 2021
 © Luonnonvarakeskus 2021, Monilähteisen valtakunnan metsien inventoinnin (MVMI) kartta-aineisto 2019
 © MML Korkeusmalli 2019



ENVINEER



SELITE

-  Nikkarinkaarron laajennuksen tuulivoimalat
-  Nykyiset ja suunnitellut tuulivoimalat

Etäisyys nikkarinkaarron laajennuksesta

-  2,5 km
-  5 km
-  7,5
-  10 km

Näkyvien tuulivoimaloiden määrä (kpl)

-  1
-  1 - 5
-  5 - 10
-  10 - 20
-  20 - 30
-  30 - 50
-  50 - 103

Nikkarinkaarron laajennuksen YVA-tarveharkinta
 Näkymäalueanalyysi - Nykyiset, suunnitteilla olevat ja Nikkarinkaarron laajennuksen tuulivoimalapaistot

Jni / Envineer Oy 26.10.2021
 © MML Maastokartta 2021
 © Luonnonvarakeskus 2021, Monilähteen valtakunnan metsien inventoinnin (MVMI) kartta-aineisto 2019
 © MML Korkeusmalli 2019

