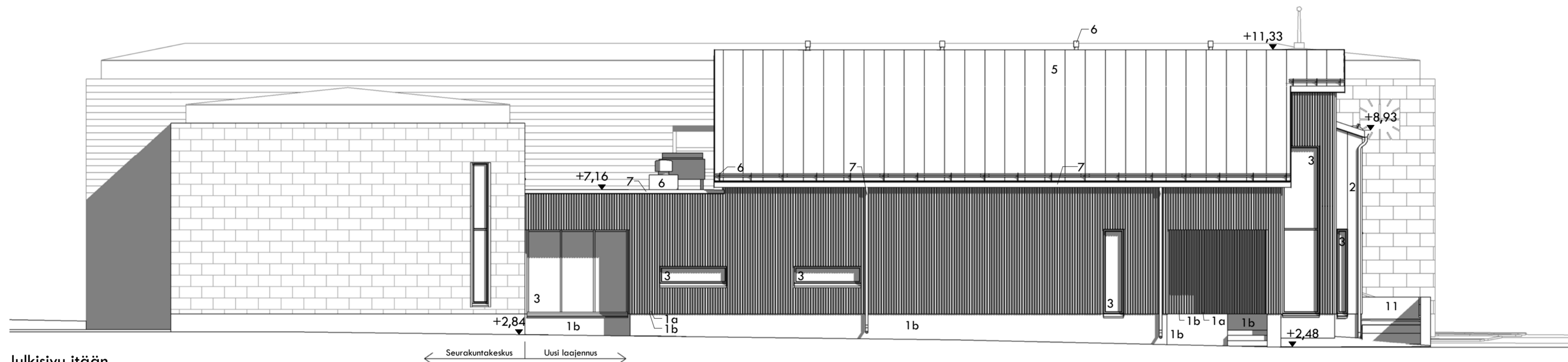
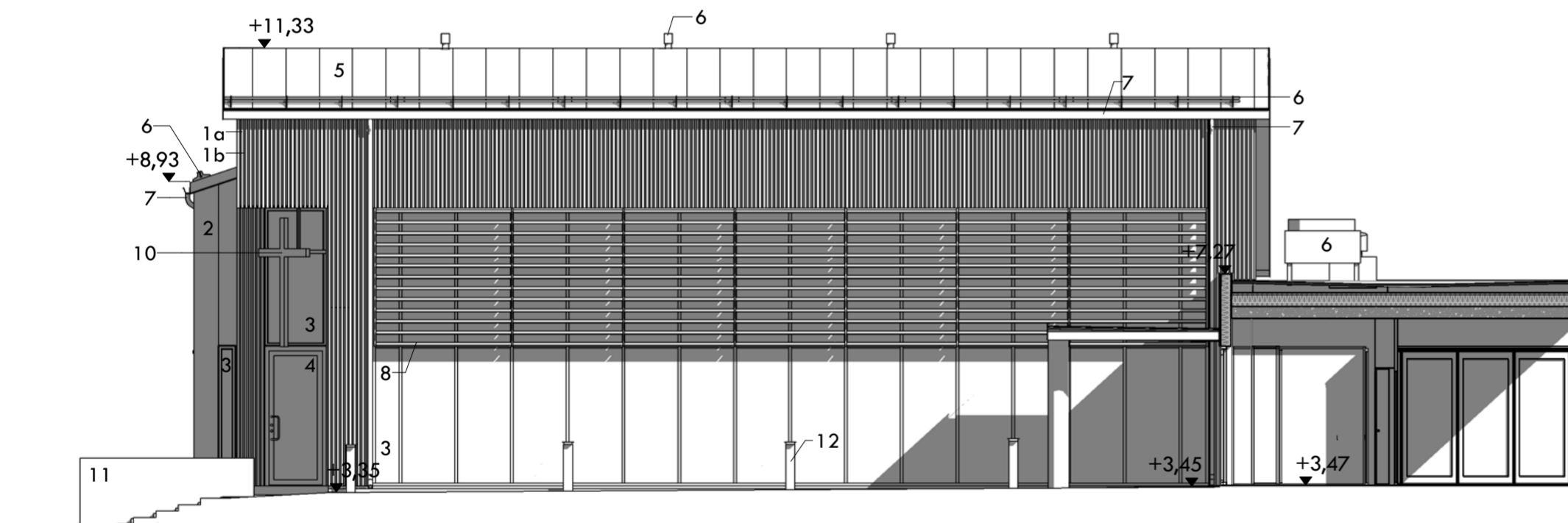


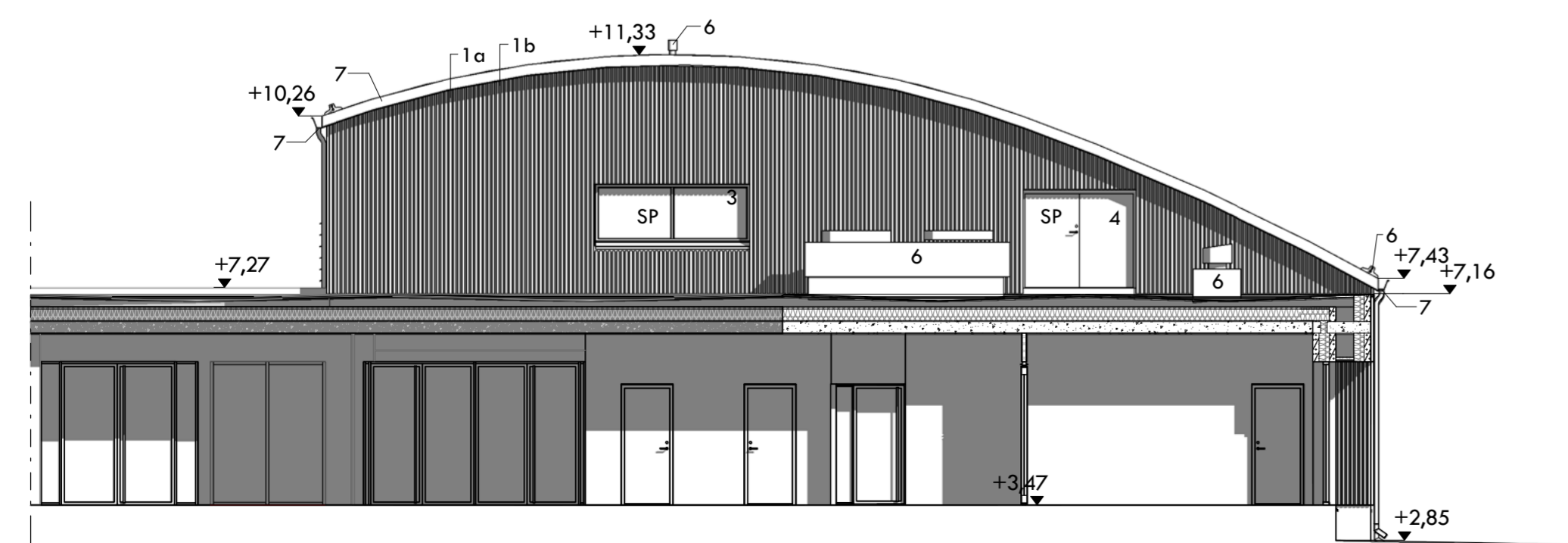
Julkisivu pohjoiseen



Julkisivu itään



Julkisivu länteen



Julkisivu etelään

#### JULKISIVUMATERIAALIT JA SÄVYT

1. Puurimaverhottu, taustalta slammattu seinä
  - a. Puurimoitus, kivipuu, sävy:
  - b. Slammaus, sävy: RAL 7021 mustanharmaa
2. Kuparipeltiverhous, sävy: Nordic Green Traditional
3. Ikkuna, sävy: RAL 7021 mustanharmaa
4. Ulko-ovi, sävy: RAL 7021 mustanharmaa
5. Kuparipeltikate, sävy: Nordic Green Traditional
6. Kattovaruste, sävy: Nordic Green Traditional
7. Vesikaton sadevesijärjestelmä, sävy: Nordic Green Traditional
8. Aurinkosuojasäleikkö, sävy: RAL 7021 mustanharmaa
9. IV-säleikkö, sävy:
10. Ristiaihe, sävy: RAL 7021 mustanharmaa
11. Luonnonkivimuuri
12. Pollarivalaisin, sävy: RAL 7021 mustanharmaa

## LUONNOS

### RAAHEN SEURAKUNTAKESKUS

Kaupunginosa / Kylä <b>Raah</b>	Kortteli / Tila 621	Toimit / Rno 1	Viranomaisen merkintä
Rakennusluokitus <b>Uudisrakennus / Laajennus</b>	Pääpiirustus		Juokseva numero
Rakennuksen numero / Rakennusten numerot / Rakennustunnus / Rakennustunnukset			
Rakennuskohde <b>RAAHEN SEURAKUNTAKESKUS</b> Sovionkatu 1, 92100 Raah	Piirustuksen sisältö Julkisivupiirustukset	mittakaava 1:100	
Suunnittelijan yhteystiedot: nimi, puhelin- ja sähköpostiosoite <b>Teppo</b>   <b>arkkitehtitoimisto</b> talmista(a)teppo.fi (08) 535 4400 Numminkatu 10 80100 OULU	Työnumero <b>627</b>	Piirustuksen koodi <b>105</b>	muutos
Vastuullinen suunnittelija: nimi, tittelö, allekirjoitus ja päiväys <i>Juha Teppo</i> Juha Teppo Arkkitehti SaFa	Suunniteluola <b>ARK</b>	Tiedosto ARK Raahen SRKK laajennus 2022	6.4.2022