

**YP**

- muovipinnoitettu muotopeltikate
- ruodelaudoitus 32 x 100 mm k 400 mm räystäällä umpilaudoitus
- tuuletusväli korokerimat 50 x 50 mm kattotuolien kohdalla
- aluskate
- tuulettuva ullakkotila
- naularistikot rakennesuunnitelman mukaan
- tuulensuoja 1,2 m leveällä kaistalla
- lämmöneriste puhallusvilla 200 mm
- ilmansulkupaperi teipatuin saumoin
- kipsikuitulevy 13 mm / autotallissa 2 x 13 mm
- kattopintäkäsittely

**US**

- kipsikuitulevy 13 mm / EI 60 kipsikuitulevy 2 x 13 mm
- ilmansulkupaperi teipatuin saumoin
- pystyrunko 198 x 48 + mineraalivilla
- tuulensuojakipsilevy 9
- pystykoolaus 22 x 100 k 600
- ulkoverhouslauta UTV 28 x 122 mm

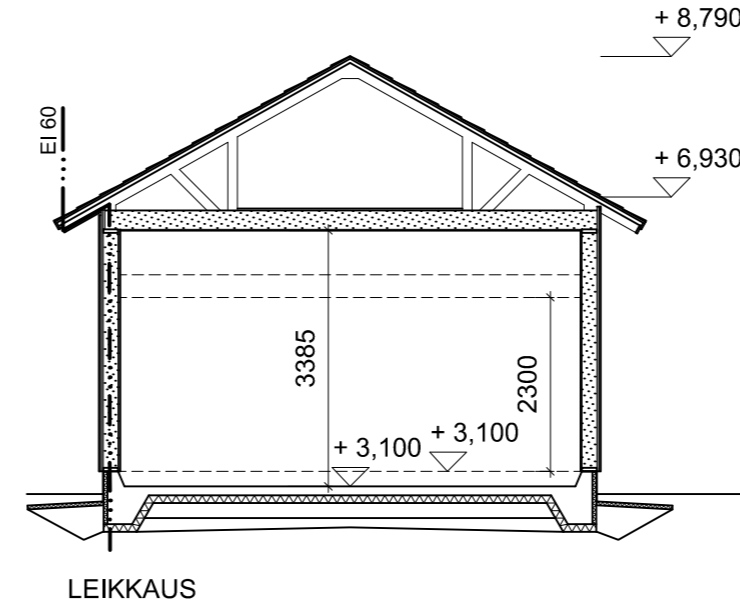
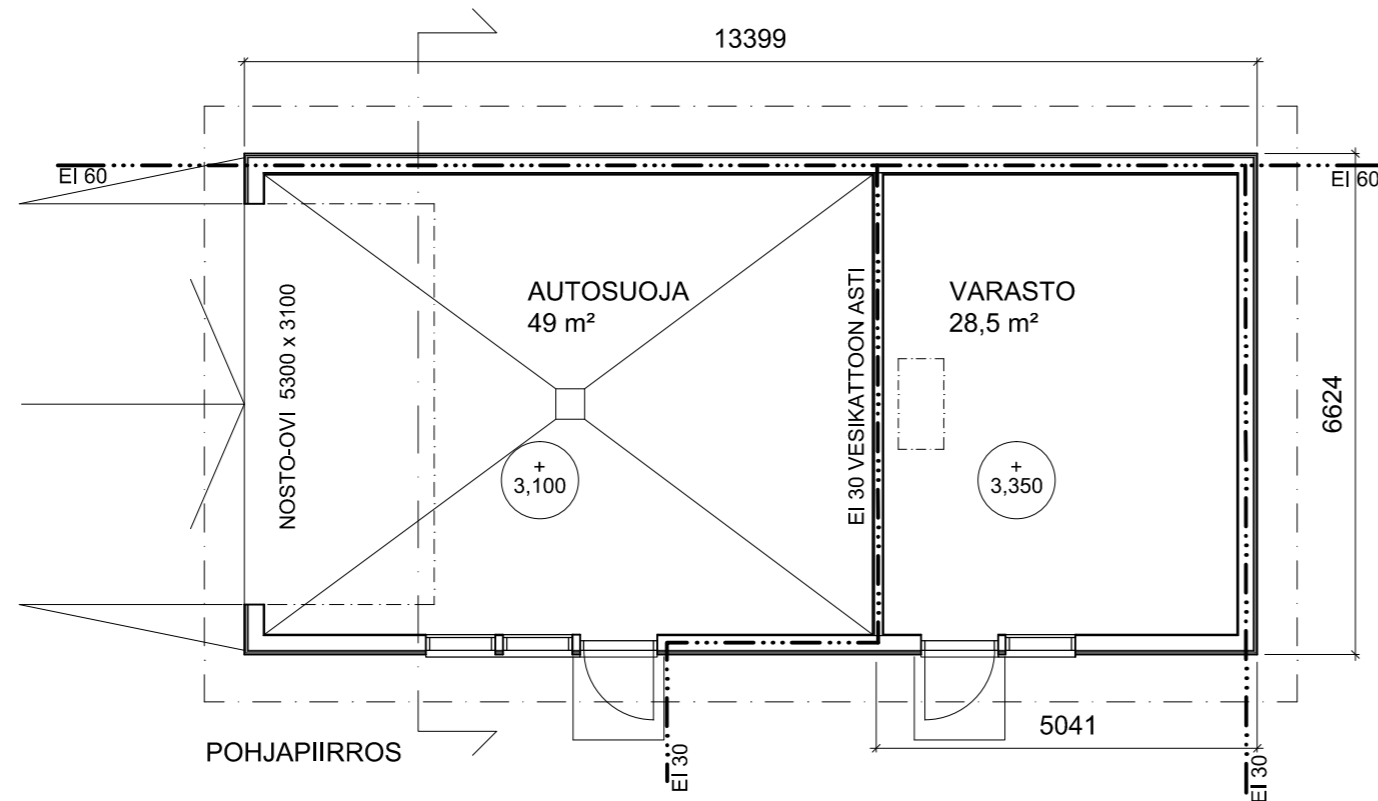
**AP 1**

- lattianpäällyste / autotallissa pintäkäsittely
- teräsbetoni laatta BY45 luokka A-4-30 80 / 120
- eristys esim. FF§§ Floor 100
- tiivistetty routimaton hiekkatäyttö > 200
- suodatinkangas
- alustan täyttö / kapillaarikatko Ø 8 ... 16
- kaivamaton pohjamaa

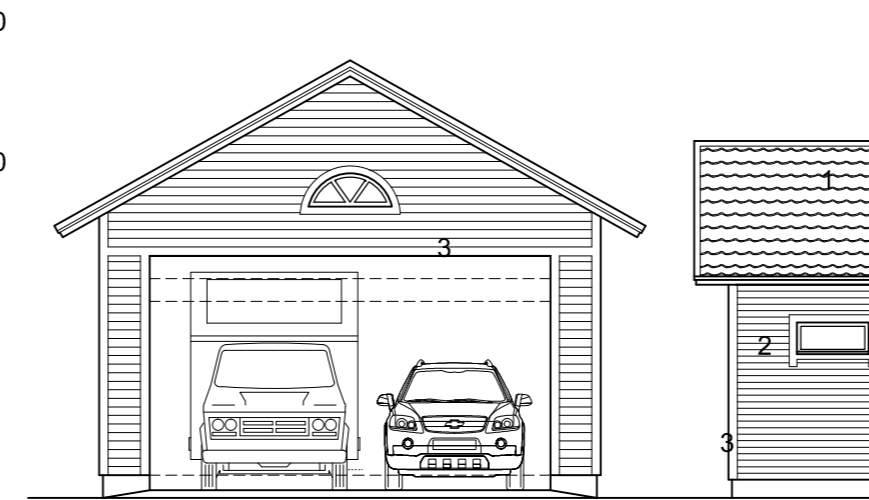
KERROSALA 89,0 m<sup>2</sup>  
 HUONEISTOALA 77,5 m<sup>2</sup>  
 TILAVUUS 312 m<sup>3</sup>

PALOLUOKKA P3

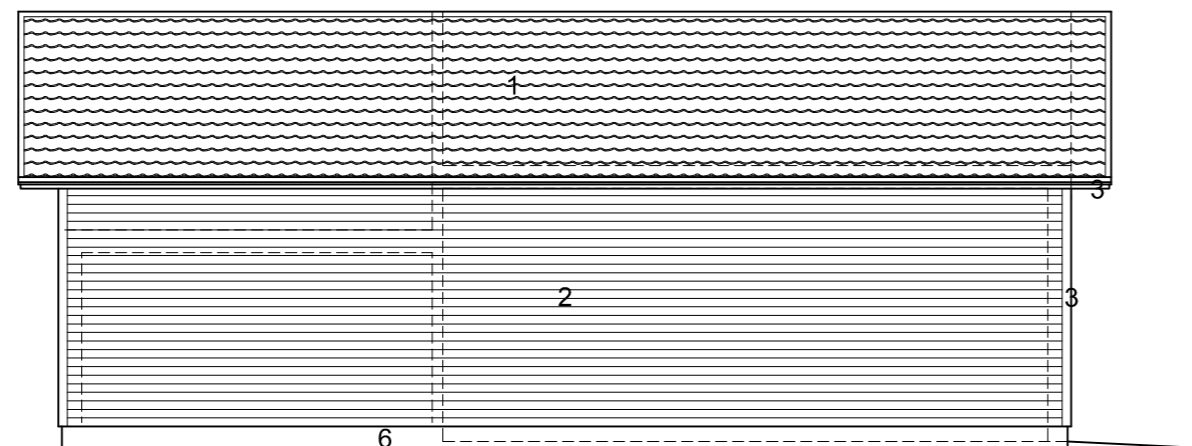
- MUOVIPINNOITETTU MUOTPELTIKATE, TUMMA HARMAA RR23
- RÄYSTÄS, RÄYSTÄSKOURUT, SYÖKSYTORVET, NURKKA- JA VUORILAUDAT, PEITTOMAALATTU VALKOINEN
- VAAKAPANELI UTV, PEITTOMAALATTU VAALEANKELTAINEN
- PUUALUMIINI-IKKUNA, POLTTOMAALATTU VALKOINEN RAL 9010
- ULKO-OVET, NOSTO-OVI, POLTTOMAALATTU SINIHARMAA RAL 5014
- SOKKELI, PEITTOMAALATTU TUMMAN RUSKEA TIKKURILA L487



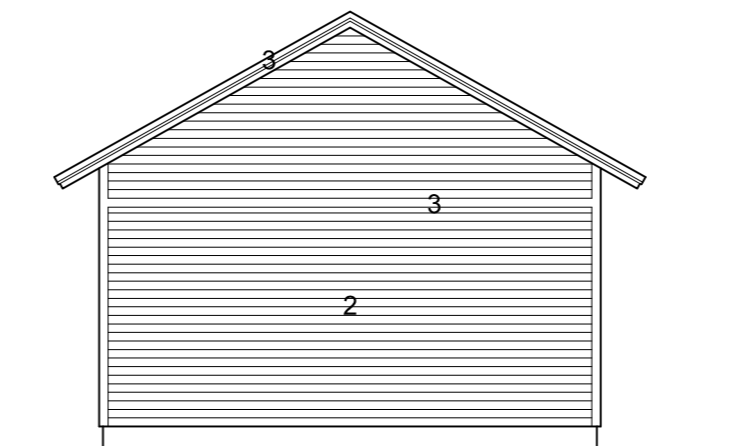
KAAKKOON



LOUNAASEEN



LUOTEeseen



KOILLISEEN

Kaupunginosa/Kylä	Kortteli/Tila	Tontti/Rno	Viranomaisten merkintöjä
15.	56	64	
Rakennuksen numero/Rakennusten numerot/Rakennustunnus/Rakennustunnukset			
4			
Rakennustoimenpide	Piirustuslaji	Juokseva no	
UUDISRAKENNUS	PÄÄPIIRUSTUS	2 (2)	
Suunnitelukohteen nimi ja osoite		Piirustuksen sisältö	Mittakaava
TALOUSRAKENNUS OJAKATU 2		POHJAPIIRROS	1:100
OJAKATU 2		LEIKKAUS	
02100 RAAHE		JULKISIVUT	
.		.	.
ARKKITEHTITOIMISTO MATTIVEIKKO SALO OY		Työnumero	Piirustuksen tunnus
BRAHENKATU 8		46397	2
PUH 040 540 3332		92100 RAAHE	-
toimisto@saloark.fi			
Matti Veikko Salo, Arkkitehti SAFA, rek. ARK/296 FISE V+		Suunnitteluala	Tiedosto
<i>Matti Veikko Salo</i>			
4.4.2022		ARK	