

*tervetuloa tarinaamme*

VISIT  
RAAHE  
~ .FI

RAAHEN SEUDUN MATKAILU

Historiaa huokuva retkeilysaaristo | Kokemuksellinen kaupunki | Virkistävä seutukunta

# RAAHEN SEUDUN MATKAILUN NYKYTILA

Raahen seudulla toteutettiin Veden äärellä seutukunnallinen matkailun kehittämishanke 1.4.2017 – 30.6.2020. Hanketta edelsi Raahen saariston Vuoden retkikohde voitto vuonna 2016 ja sen myötä kaupungissa alkanut vahva kehittämistyö matkailun toimintaympäristön kehittämiseksi. Veden äärellä hankkeen aikana kehitettiin matkailutoimijoiden yhteistyötä ja tuotteistettiin palvelutarjontaa yhdessä. Hankkeen aikana laadittiin kuntakohtaiset matkailun kehittämissuunnitelmat, teollisuusmatkailun- sekä matkailumarkkinoinnin kehittämissuunnitelmat. Hankkeen keskeisenä tavoitteena oli rakentaa Raahen seudulle matkailun ylikunnallinen organisaatio jatkamaan hankkeen aikana tehtyä kehittämistyötä. Organisoitumisen esitys hyväksyttiin 1,5 vuoden pilottikokeiluna ajalla 1.7.2020 – 31.12.2021. Pilotissa työskentelee matkailupäällikkö ja viestintäkoordinaattori. Raahen seudun matkailun ylikunnallista organisoitumista esitetään vakiinnutettavaksi toiminnoksi 1.1.2022 alkaen.

Raahen seudulla on alkamassa LAKU – Laaksoista kukkuloille: näkyvyyttä maaseutumatkailuun digitalisaatiolla ja tuotteistamisella yhteishanke. Hanke kohdistuu matkailualan mikro- ja pk-yritysten kilpailukyvyn kohentamiseen, toiminnan uudistamiseen ja tuotteiden kehittämiseen. Hankeaika 1.9.2021 – 31.3.2023.

Visit Raahe on mukana Visit Finlandin Sustainable Travel Finland –ohjelmassa yhdessä Visit Oulu verkoston kanssa. Ohjelman keskeisenä tavoitteena tarjota yrityksille ja alueille konkreettinen kestävä matkailun työkalupakki, jolla kestävien toimenpiteiden ja valintojen omaksuminen alueen tai yrityksen arkeen helpottuu.

Matkailu toimii Raahen seudun elinvoiman ja vetovoimaisuuden kehittämisen keskeisenä toimijana yhdessä muiden kaupunki- ja kuntaorganisaation toimintayksiköiden, matkailutoimijoiden ja sidosryhmien kanssa yli toimialarajojen.

# RAAHEN SEUDUN MATKAILUN NYKYTILA

Raahen seudulla on tunnistettavissa matkailun kasvumahdollisuuksia ja potentiaalia sekä kotimaisten että kansainvälisten matkailijoiden näkökulmasta. Alueella toimii jo nyt muutamia merkittäviä matkailuyrityksiä tiiviissä yhteistyössä matkailun eri osa-alueilla (majoitus, ohjelma- ja elämispalvelut, aktiviteetit), seutu kytkeytyy luontevasti osaksi laajempaa Pohjois-Pohjanmaan matkailualueetta ja lisäksi Raahen seudulla on selkeät omat matkailulliset erityispiirteet, joita vahvistetaan markkinoinnin keinoin tavoiteltavien kohderyhmien keskuudessa. Raahen seudulla on selkeät erottuvuustekijät lähimatkailussa Oulun ja Kalajoen välillä.

Raahen seutu liittyy Pohjois-Pohjanmaan matkailualuekokonaisuuteen, jossa merkittävimmät matkailualueet ovat Syöte, Ruka-Kuusamo, Rokua Geopark, Kalajoki sekä Oulun seutu. Raahen kaupunki on tehnyt keväällä 2018 yhteismarkkinointi sopimuksen Visit Oulun (Oulun Matkailu Oy) kanssa.

Raahen seudulle suuntautuva matkailu on aiemmin keskittynyt vahvasti työperäiseen matkustamiseen alueen vahvan teollisuustoiminnan kautta. Matkailua ei aiemmin tunnistettu vahvaksi toimialaksi, osittain juuri merkittävän teollisuusvaltaisuuden takia. Toimiala on kyennyt ylläpitämään alueellista hyvinvointia, varmistaa työpaikkoja sekä tuottanut merkittävää aluetaloudellista vaikuttavuutta.

Alueen matkailulliset vahvuudet on tunnistettu Raahen osalta liittyvän saaristoon, historiaan sekä Wanhaan Raaheen, Siikajoen osalta maaseutumatkailun mahdollisuuksiin ja Pyhäjoen osalta vahvaan työ- ja teollisuusperustaiseen matkailuun.

# RAAHEN SEUDUN MATKAILU – VISIT RAAHE

Päätehtävänä matkailumarkkinointi ja matkailun toimintaympäristön kehittäminen

- Monikanavaisen markkinoinnin suunnittelu, toteutus ja johtaminen
- Yhteismarkkinoinnin toimenpiteiden koordinointi ja toteutus
- Toimintaympäristön kehittäminen yhteistyössä toimijoiden kanssa
- Sidosryhmäyhteistyö
- Matkailuneuvonta

Ydintehtävä on kasvattaa Raahen seudun matkailubrändin tunnettuutta, kiinnostavuutta ja ostettavuutta kotimaisilla ja kansainvälisillä matkailumarkkinoilla.

Tavoitteena vahvistaa Raahen seudun vetovoimaisuutta, elinkeinoelämää ja kasvattaa seudulle suuntautuvaa matkailua.

# MATKAILUN YHTEISMARKKINOINTI

Ylikunnallinen ja monikanavainen markkinointivälineistö

[www.visitraahe.fi](http://www.visitraahe.fi) julkaistu seutukunnallisena 01/2019

78 toimijaa  
yli 200 kohdekorttia

Verkkosivuilla kävijämäärät tuplaantuneet viime vuodesta

n. 113 000 kävijää / vuosi  
yli 175 000 katseltuja sivuja

Käyttäjät: Pk-seutu 31 %, Tampere 21%,  
Oulu 9,5 %, Raahe 5,5% + muut



# MATKAILUN YHTEISMARKKINOINTI



*FACEBOOK*

n. 10 000 seuraajaa



*INSTAGRAM*

n. 4 000 seuraajaa  
19 491 #visitraahe  
julkaisua



*YOUTUBE*

50 tilaajaa

JAA PARHAAT HETKESI #visitraahe @visitraahe

# RAAHEN SEUDUN MATKAILU NYT

## TEEMOJA

### LUONTOMATKAILU

Raahen saaristo, meri, jokiympäristö  
veden äärellä, maaseutumaisema, suo

### KULTTUURI- JA TAPAHTUMAMATKAILU

Wanha Raahe, museot, tarinat, kulttuuri,  
historia, taide, erikoismajoitus,  
paikalliskulttuuri, majakat

### LIIKUNTA- JA HYVINVOINTIMATKAILU

Puhdas luonto, virkistyselämykset,  
rauhallisuus, aitous

### TEOLLISUUSMATKAILU

*Historia* – laivanrakennus, kauppa,  
kaivokset, sahat, valimot, tervanpoltto  
*Nykypäivä* – Rautaruukki ja teräksen  
aikakausi, ruoka  
*Tulevaisuus* – Kiertotalous, energia,  
kestävän kehityksen tulevaisuus

## LUONTOKOhteita

Raahen saaristo,  
Hummastinvaaran luontopolut  
Vihannin kinttopolut, Joutsenreitti,  
Varessäikkä, Tauvo, Rautiperä,  
Kielosaari

## KULTTUURIKOhteita

Wanha Raahe, pookit, Langin  
Kauppahuone, opastetut  
kävelykierrokset, Raahen Taitopaja,  
Lapaluodon Pajagalleria, Raahen  
Teatteri, Tapahtumatalo Raahe,  
yhteisöteatterit, Ruukin yrityspuisto,  
Kreivinsaari

## HYVINVOINTIA JA AKTIVITEETTEJA

Kuntokeidas Vesipekka, pyöräily,  
melonta, luontojooga, Saariston  
miniretriitti, Raahentienoon Golf,  
elämykselliset kokouspaketit, karting

## MAASEUTUMATKAILUA

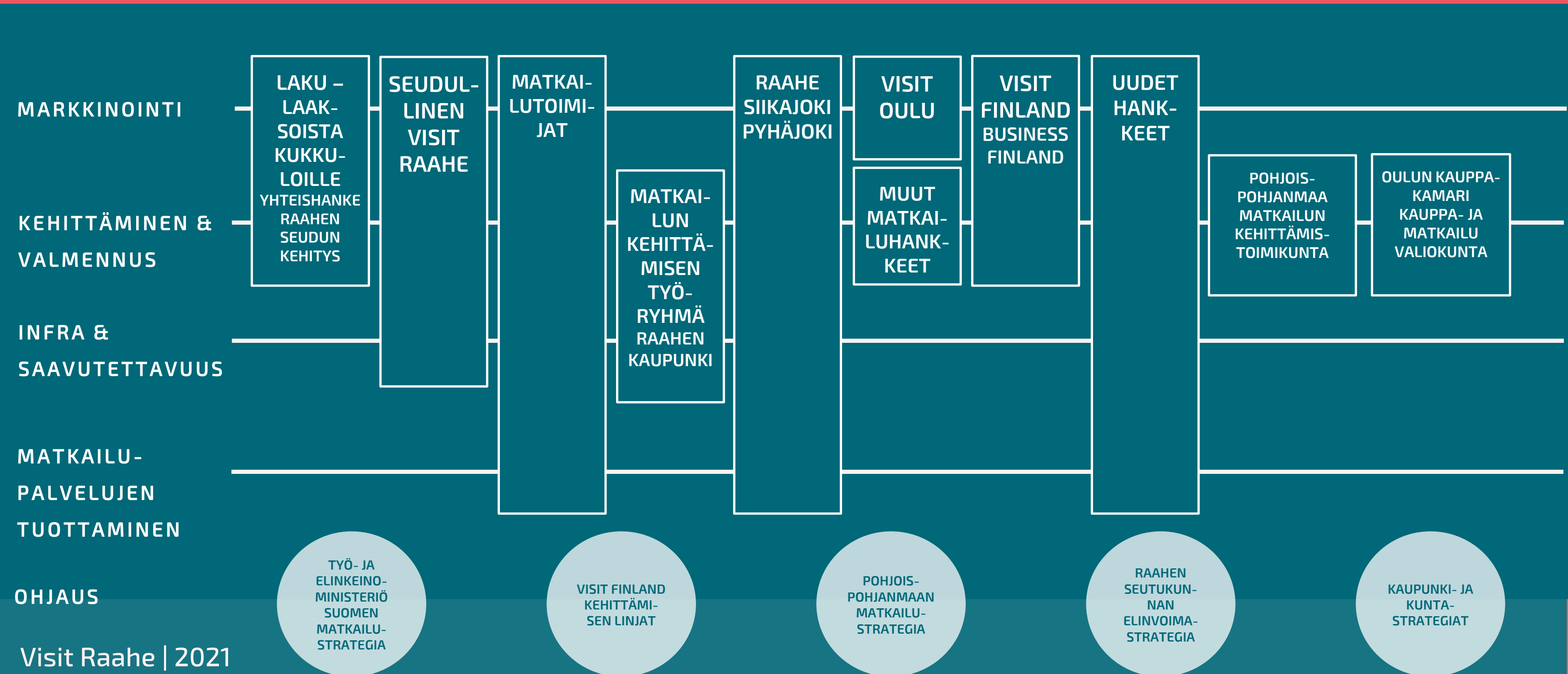
Törmälän tila, Pökkylän Punanen Tupa,  
kylätalot

## KOhteita

## TAPAHTUMIA

Saaristoristeilyt  
Pooki Flakkaa – Raahen  
Meripäivät, Pekanpäivät, Raahen  
Rantajatsit, Pohjois-Suomen  
Puutarhamessut Ruukissa,  
Luomu- ja lähituotemarkkinat,  
Raahen Kirjamessut, Raahen  
Pimiät, Wanhan Raahen  
Joulukalenteri, Superpesis,  
Lavatanssit Ruokolahdella ja  
Yppärin Merimajalla, pitäjä- ja  
kyläpäivät, Raahe Festival,  
Pappilan pidot, Liiterirock,  
Haukikuninkuuskiat,  
Parhalahtipäivä, Fennovoima  
yleisöpäivät

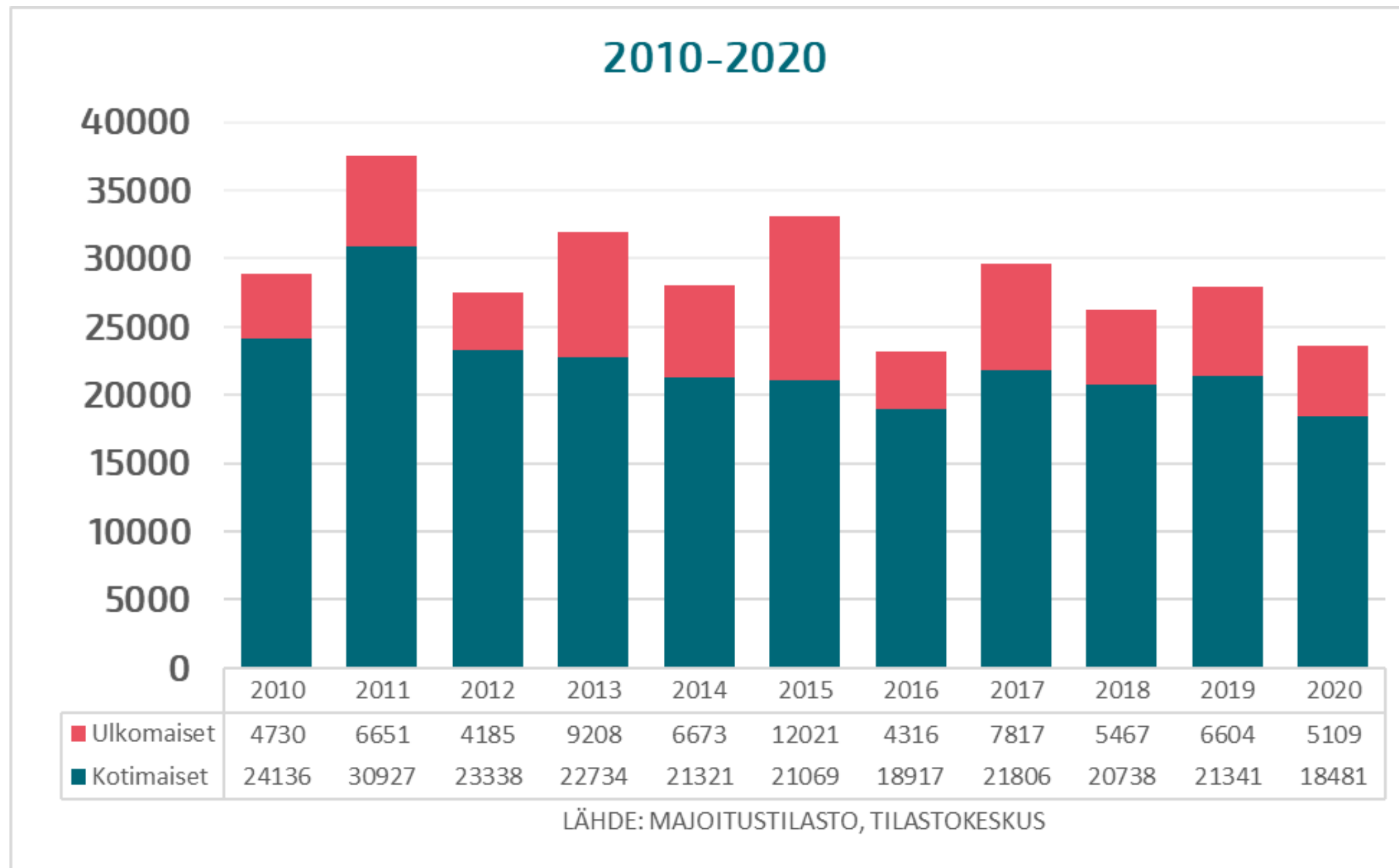
# RAAHEN SEUDUN MATKAILUN TOIMINTAKENTÄ





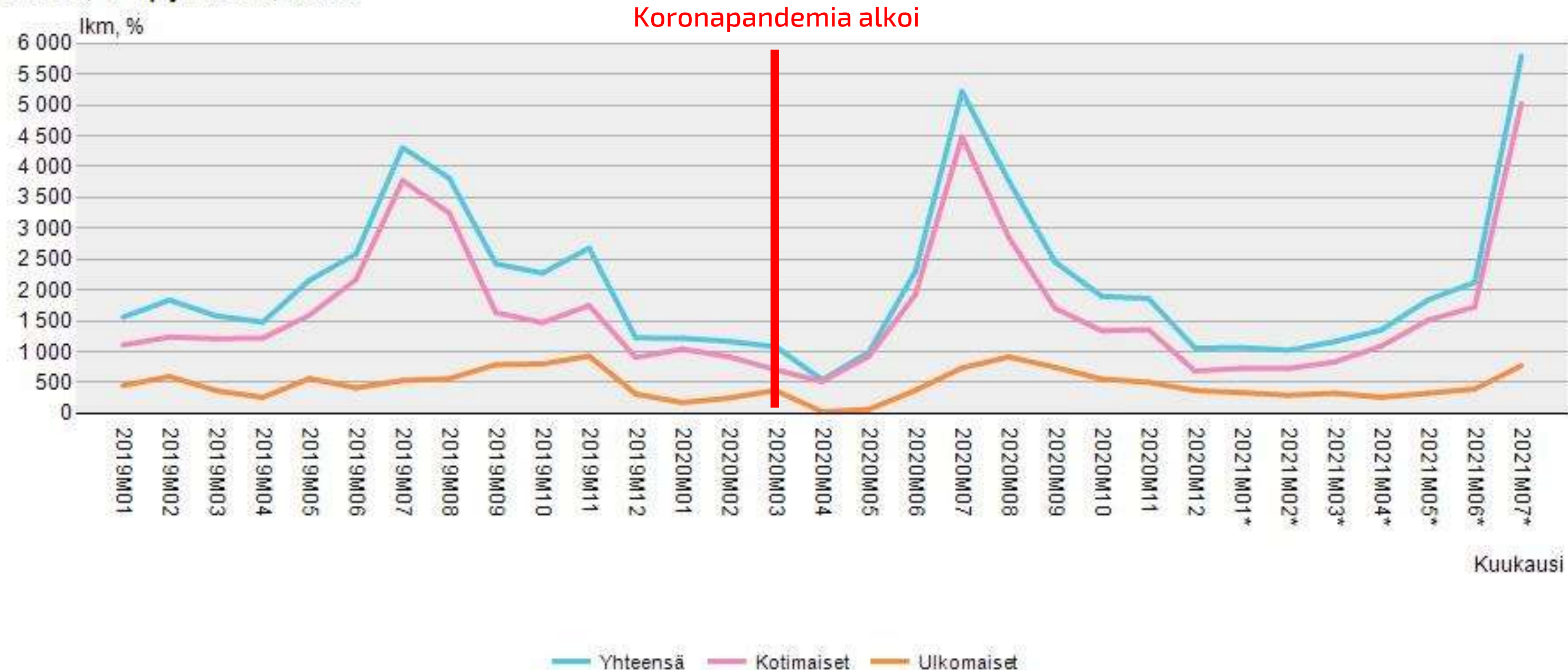
# MAJOITUSLIIKKEIDEN YÖPYMISTEN KEHITYS

## *Raahen seutukunta*



# YÖPYMISET RAAHEN SEUDULLA 01/2019 – 07/2021

Kuukausittaiset yöpymiset ja saapuneet asuinmaittain muuttujina Maa ja Kuukausi. ...SK Raahen seutu, Yöpymiset, lkm.



KORONAPANDE-  
OMIA ALKOI  
VAIKUTTAMAAN  
SUOMESSA  
MAALISKUUSSA  
2020.  
VUONNA 2020  
YÖPYMISET  
LASKIVAT 16%  
EDELLISVUODESTA.

Lähde: Visit Finland, Tilastotietokanta Rudolf

# RAAHEN SEUTUKUNNAN SUHDANNETIEDOT

## *Matkailuklusteri*

Raahen seutukunnan matkailuklusterin toimialan liikevaihto kehitys oli kasvusuuntaista vuoden 2019 aikana. Koko vuonna toimialan liikevaihto kasvoi yhteensä 0,8 prosenttia verrattuna edelliseen vuoteen. Raahen seutukunnan matkailuklusterin liikevaihdon kehitys romahti vuoden 2020 aikana. Tammi-kesäkuussa matkailuklusterin liikevaihto romahti 21,1 prosenttia vuotta aiemmasta. Vuoden 2020 heinä-joulukuussa matkailuklusterin liikevaihto väheni vielä 11,9 prosenttia verrattuna edelliseen vuoteen. Matkailuklusterin liikevaihto väheni vuonna 2020 yhteensä 16,3 prosenttia verrattuna edelliseen vuoteen.

Raahen seutukunnan matkailuklusterin toimialan henkilöstömäärä ylsi vuonna 2019 yhteensä 1,2 prosentin kasvuun verrattuna edelliseen vuoteen. Vuoden 2020 aikana matkailuklusterin henkilöstömäärän kehitys romahti. Vuoden 2020 ensimmäisellä vuosipuoliskolla henkilöstömäärä väheni 15,2 prosenttia ja jälkimmäisellä vuosipuoliskolla 16,5 prosenttia vuotta aiemmasta. Koko vuonna matkailuklusterin henkilöstömäärä väheni yhteensä 15,9 prosenttia vuoden takaiseen verrattuna.

### Tuoteseloste

Asiakaskohtaisen suhdannepalvelun tuottamat kuukausitason indeksit mittaavat tarkasteltavan muuttujan muutosta suhteutettuna perusvuoden tasoon. Indeksisarjoissa käytetään perusvuotta 2015 (2015=100). Tilaston lähdeaineistona on verohallinnon kausiveroaineisto (kokonaisaineisto), jonka lisäksi hyödynnetään Tilastokeskuksen omaa kuukausittaista suoraa tiedonkeruuta sekä vuositilastoja.

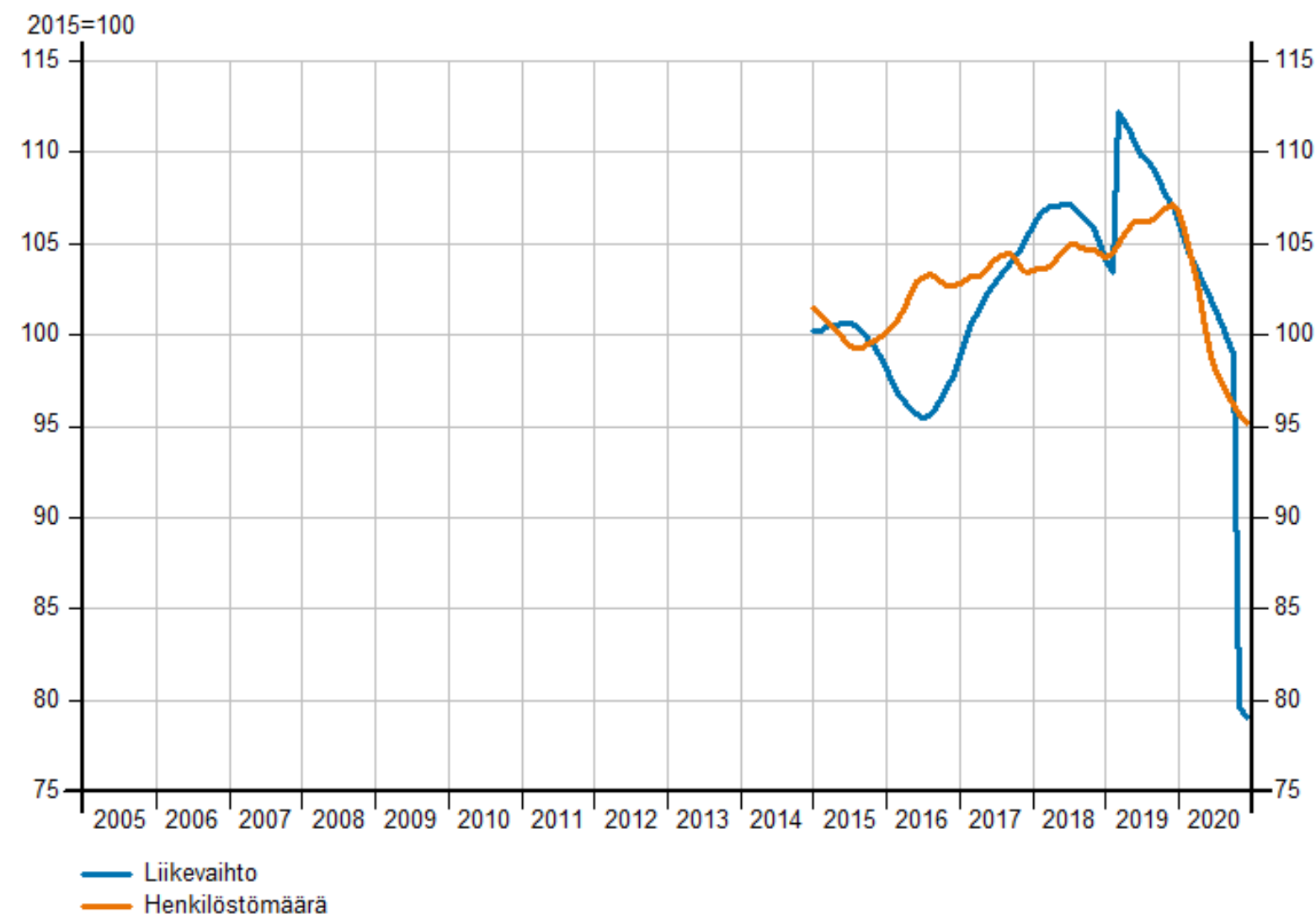
Indeksien laskenta perustuu muutosestimointiin ja laskennassa käytetään ns. paneelimenetelmää. Menetelmässä vertaillaan tarkasteltavan kuukauden ja edellisen vuoden vastaavan kuukauden vertailukelpoisia havaintoja huomioimalla muun muassa yritysjärjestelyt ja kirjanpitoon liittyvät raportointikäytännön muutokset. Aineisto kattaa myös aloittaneet ja lopettaneet yritykset.

Lähde: Tilastokeskus, Asiakaskohtainen suhdannepalvelu

# LIKEVAIHDON JA HENKILÖSTÖMÄÄRÄN TRENDIVERTAILU

## Matkailuklusteri

Liikevaihdon ja henkilöstömäärän trendivertailu Raahen seutukunnassa  
Raahen seutukunta: Matkailu -klusteri



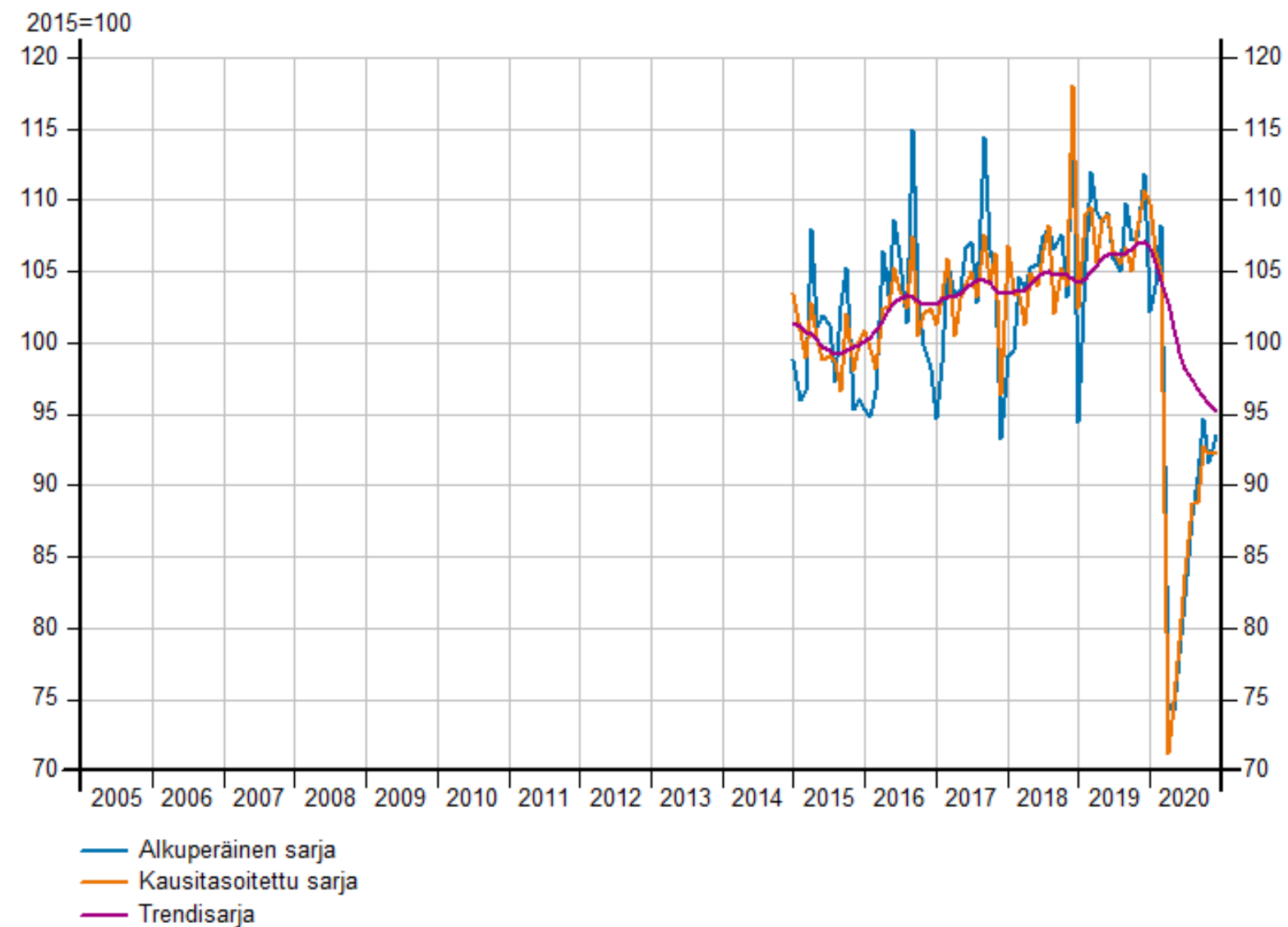
Tilastokeskus / Asiakaskohtainen suhdannepalvelu

- MAAILMASSA MATKAILU KASVOI ENNEN KORONAA 3 % VUOSIVAUHTIA
- MATKAILUTOIMIALAT MUODOSTIVAT 2,7 % SUOMEN BKT:STA ENNEN KORONAA
- MATKAILU ON KOKOAN SUUREMPI TOIMIALA. 1 MATKAILUEURO TUO 56 SENTTIÄ MUILLE TOIMIALOILLE.
- ARVIoidEN MUKAAN MATKAILUALAN TOIPUMINEN PALAA HILJALLEEN 5% KASVUVAUHTIIN KUNHAN RAJOITTEISTA LUOVUTAAN PIAN

# HENKILÖSTÖMÄÄRÄN KEHITYS

## *Matkailuklusteri*

Henkilöstömäärän kehitys Raahen seutukunnassa  
Raahen seutukunta: Matkailu -klusteri

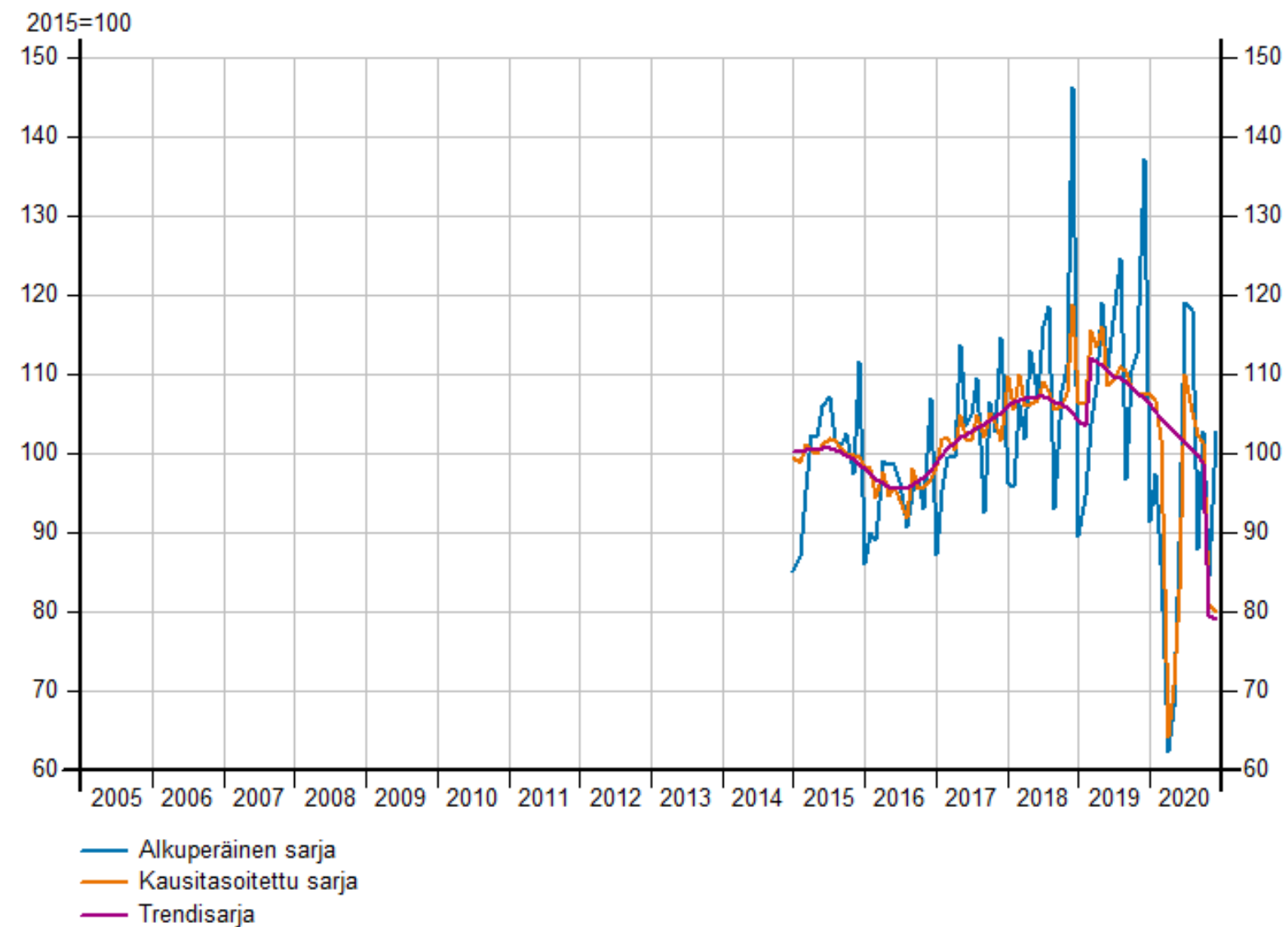


Tilastokeskus / Asiakaskohtainen suhdannepalvelu

# LIKEVAIHDON KEHITYS

## Matkailuklusteri

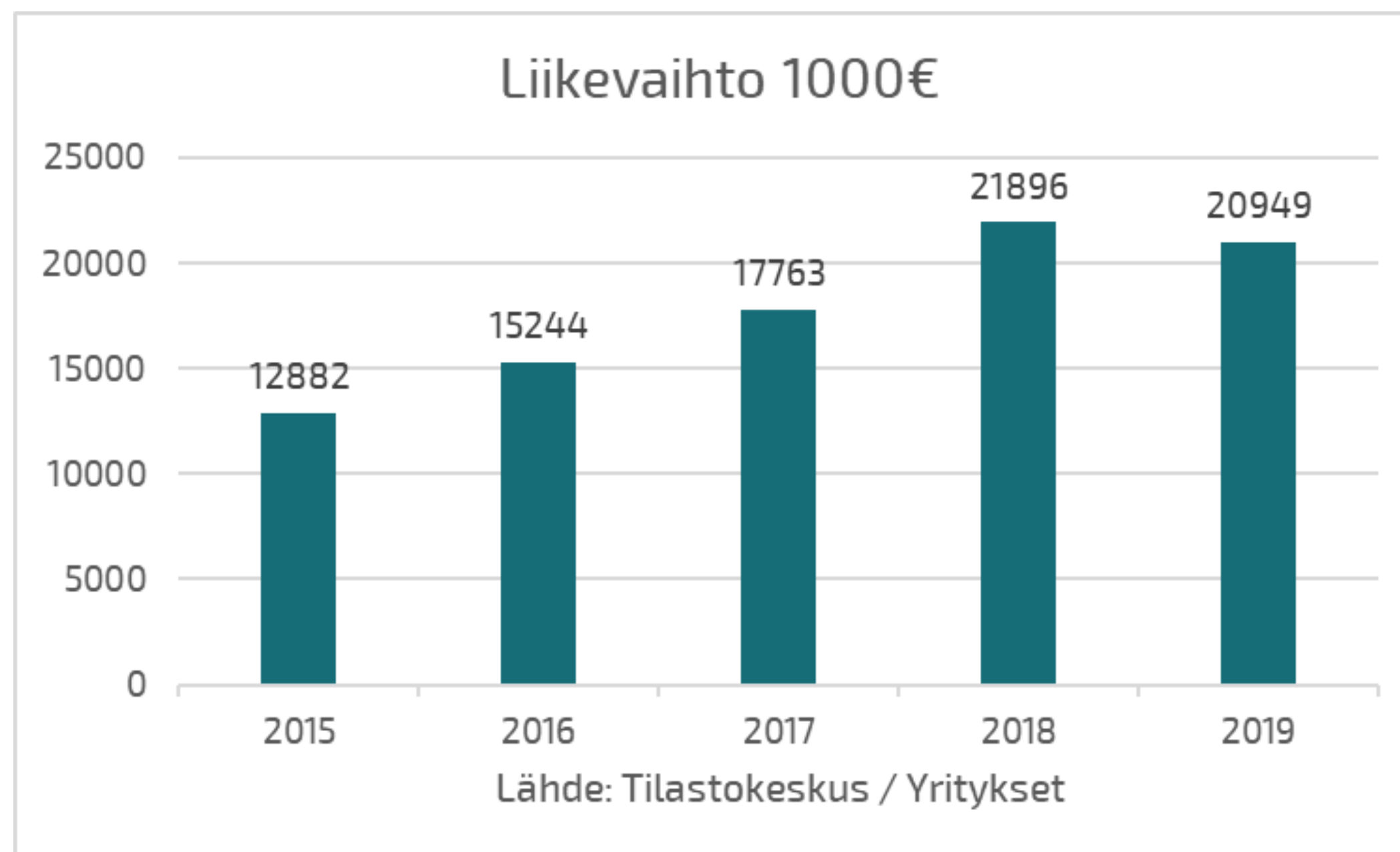
Liikevaihdon kehitys Raahen seutukunnassa  
Raahen seutukunta: Matkailu -klusteri



Tilastokeskus / Asiakaskohtainen suhdannepalvelu

# MATKAILUN YDINKLUSTERIN LIIKEVAIHDON KEHITYS

## 2015 – 2019 Raahen seutukunta



# MATKAILUN YDINKLUSTERIN HENKILÖSTÖMÄÄRÄN KEHITYS 2015 – 2019 Raahen seutukunta

